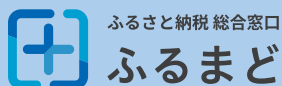


複数自治体のワンストップ特例申請を

まとめて



01
寄附履歴をまとめて管理

02
ワンストップ特例をまとめて申請

03
ワンストップ特例受付状況も
まとめて管理



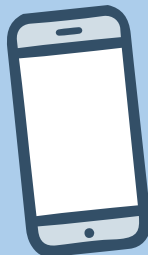
「ふるまど」と「IAM(アイアム)」で
まとめて複数自治体の
ワンストップ特例申請ができます。



書類作成不要



コピー不要



スマホだから
ラク〜!



切り貼り不要



返送不要

申請アプリIAMの
ダウンロードはこちらから



iPhone



Android

NEW! 複数申請を1回で! あたらしい「ふるまど」登場!

ワンストップ 特例申請は スマホでまとめて

寄附金税額控除の「ワンストップ申請」の方法は2種類。最適な申請方法をお選びください。



申請方法 1

スマホでまとめて申請

必要なのはスマホとマイナンバーカードのみ



STEP 1

アプリをダウンロード

申請アプリ「IAM」をダウンロードします。



STEP 2

「ふるまど」サイトにアクセス

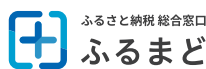
ふるさと納税総合窓口「ふるまど」にアクセスして新規アカウント登録します。

- ※アカウント登録後、ご自身の寄附情報を追加すると「ふるまど」を利用できるようになります。
- ※住所や氏名などの変更がある場合は、正しい情報に変更をお願いします。
- ※ふるさと納税 総合窓口「ふるまど」、公的個人認証アプリ「IAM」の対応自治体に限り、まとめて申請が可能です。



寄附者指名 様
No.12345200000001

左のQRコードを
読み取って寄附を
追加登録!



STEP 3

アプリで簡単に個人認証

マイナンバーカード作成時にご自身で設定した暗証番号2種類(※)を入力。マイナンバーカードをかざし完了ボタンを押すだけ!

- ※券面事項入力補助用暗証番号(数字4桁)と、署名用電子証明書暗証番号(英大文字・数字6~16桁)です。
- ※暗証番号をお忘れの場合や一定回数連続して入力を間違えた場合は再設定が必要です。詳しくは住民票のある自治体にお問い合わせください。
- ※寄附された翌年の1月10日までに行ってください。



※申請書の送付は「不要」です。

申請方法 2

紙と郵送での申請方法

従来の書類郵送による申請も可能です



STEP 1

申請書のチェックをする

自治体から送付される申請書の申請者情報をご確認ください。誤りがある場合は二重線で消し訂正をお願いします。個人番号欄には、申請者のマイナンバー(12桁)をご記入ください。

STEP 2

必要書類を貼付

住所氏名が一致している確認書類のコピーを切り取り、指定の場所に貼り付けてください。確認書類は下記3パターンのうちいずれかをご用意ください。

A マイナンバーカード

マイナンバーカードの
両面の写し



B 顔写真付き本人確認書類

公的機関発行の
顔写真付き本人確認書類(写し)

- ・運転免許証
- ・パスポート



個人番号確認書類

マイナンバー
通知カード
(写し)



もしくは

マイナンバー
記載の住民票
(写し)



C 顔写真なし本人確認書類

氏名・生年月日・住民票の住所がわかる
公的機関発行の書類(写し)2点以上

- ・健康保険証
- ・国民年金手帳



※2点以上

STEP 3

申請書を返送

申請書・必要書類を返送してください。

寄附された翌年の
1月10日(必着)

でご提出ください。

