

くらしの広場

[広域版]

徳島市 石井町 神山町 佐那河内村の相談窓口

発行 徳島市消費生活センター

令和6年7月号(奇数月発行) No.264

主な内容

1P：令和5年度消費生活相談の概要
2P：住まいの終活を考えよう！

3P：ご存じですか…食物アレルギー表示
相談窓口から…その「スタートボタン」、海外事業者の広告かも？
4P：くらしの危険…古いエアコン・扇風機の事故に注意

令和5年度

消費生活相談の概要



令和5年度、徳島市消費生活センターへ寄せられた相談件数は1,285件で、前年度1,328件と比べると43件(3.2%)減少しました(図1)。これは、インターネット通販による相談が、前年度から78件減少したことが影響しています。販売方法や手口のうちインターネット通販で健康食品や化粧品などの定期購入に関連する相談は全体の1割を占め、今年度最も多く寄せられた相談となっています(表1)。

契約当事者の年代別割合では、60歳代が最も多く全体の19.1%、次に50歳代16.7%、70歳代16.5%となっています。また、50歳代、70歳代、80歳以上の各年代において、前年度と比べやや増加しています(図2)。

図1 過去5年間の相談件数(年度別)

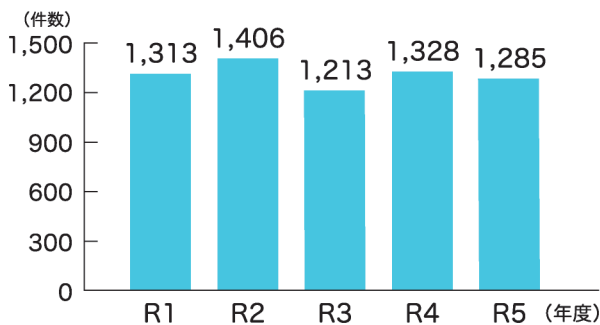


図2 契約当事者の年代別割合

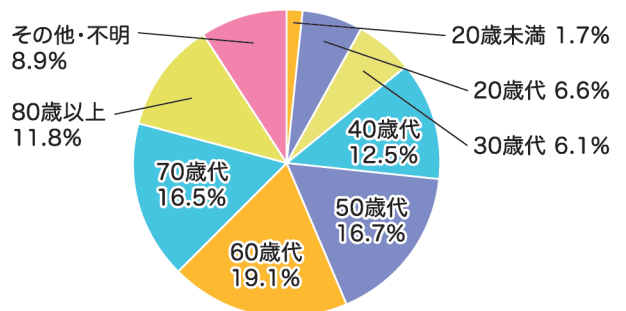


表1 販売方法や手口

販売方法・手口	件数	主な商品・役務名
インターネット通販	356	健康食品、商品一般、化粧クリーム、乳液、ファンデーション
定期購入	116	健康食品、乳液、化粧クリーム、ファンデーション
電話勧誘	106	役務その他サービス、電気、商品一般、金融コンサルティング、光ファイバー
家庭訪販	106	修理サービス、塗装工事、光ファイバー、電気温水器、電気
無料商法	38	健康食品、修理サービス、光ファイバー

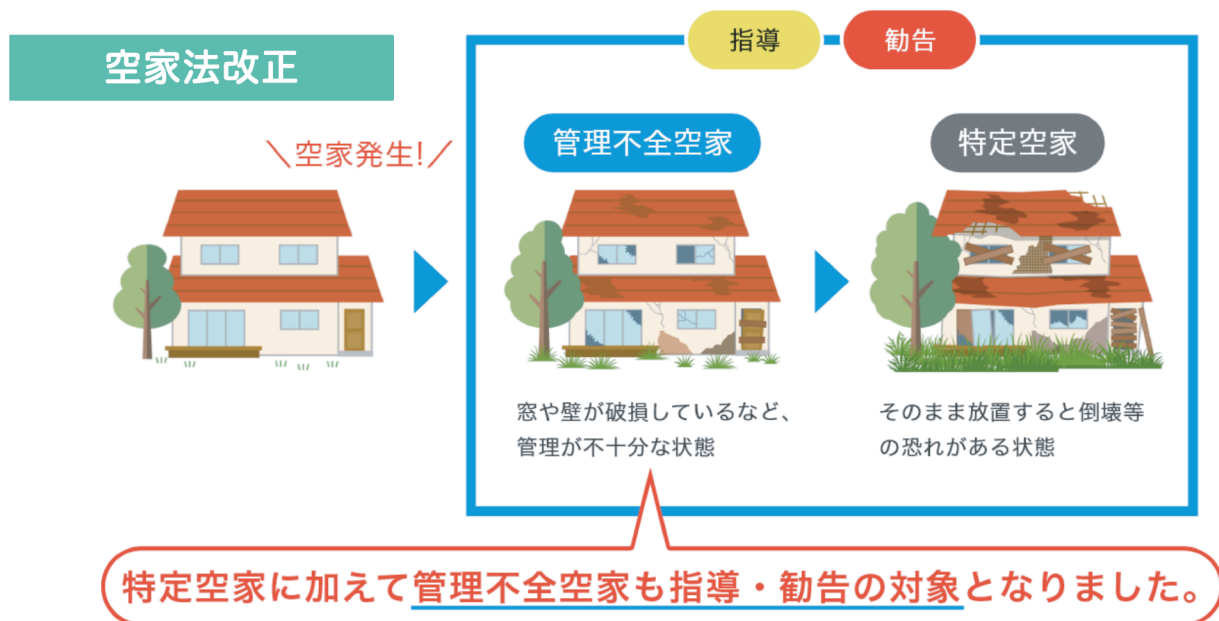
※「販売方法・手口」は、全国消費生活情報ネットワークシステム(PIO-NET)の内容等キーワードの定義による。複数選択が可能のため、件数の合計は相談件数と一致しない。



住まいの終活を考えよう！

近年、人口減少や既存住宅の老朽化、社会的ニーズの変化などに伴い、空き家が年々増加しています。総務省が実施する住宅・土地統計調査によると2023年10月1日時点で全国の空き家が900万戸と過去最多となりました。総住宅数6,502万戸に占める空き家率は13.8%で、住宅7戸に1戸が空き家の計算になります。都道府県別の空き家率では、徳島県と和歌山県が21.2%と最も高くなっており、私たちにとって身近な問題と言えます。

放置して倒壊などのおそれがある空き家を「特定空家」に認定し市区町村による指導や勧告、解体などの強制執行ができることを定めた法律が「空家等対策の推進に関する特別措置法」です。2023年には法改正され「特定空家」となる前の段階でも、窓や壁が破損しているなど管理が不十分な状態の空き家を「管理不全空家」とし、行政が所有者に指導や改善を促すことができるようになりました。



出典：国土交通省ホームページ

空き家を放置しないために

- 老朽化した空き家を解体する場合、国や自治体から補助金を受けられることもあります。ウェブサイトで調べるか市区町村窓口にお問い合わせみましょう。
- 市区町村が「空家等管理活用支援法人」に指定しているNPO法人などが、空き家の管理や活用に関する情報を提供したり、買いたい人・借りたい人とのマッチングサポートを行っている場合もあります。
- 空き家が発生する原因は、半数以上が相続によるものです。問題を先送りにせず、親などが元気なうちに「誰が住むのか」「売するのか」「貸すのか」「解体するのか」など、家族でよく話し合い、方針を決めておくことが大切です。

ご存じ
ですか

食物アレルギー表示

食物アレルギーとは、食物を摂取した際、身体が食物に含まれるたんぱく質など(アレルゲン)を異物として認識し、自分の体を過剰に防御することで不利益な症状を起こすことをいいます。

該当する特定原材料は、概ね3年毎に、全国のアレルギーを専門とする医師を対象として実施している全国実態調査の症例数や重篤度を踏まえ、定めています。

2024年3月28日、食品表示基準が改正され、推奨表示にマカダミアナッツを追加し、まつたけが削除されています。

特定原材料等

	特定原材料等の名称	表示
特定原材料	えび、かに、くるみ、小麦、そば、卵、乳、落花生	義務
特定原材料に準ずるもの	アーモンド、あわび、いか、いくら、オレンジ、カシューナッツ、キウイフルーツ、牛肉、ごま、さけ、さば、大豆、鶏肉、バナナ、豚肉、マカダミアナッツ、もも、やまいも、りんご、ゼラチン	推奨(任意)

消費者庁HP >>
アレルギー表示について



相談窓口から その「スタート」ボタン、海外事業者の広告かも？

Q スマホ決済アプリに登録するために、「スタート」ボタンを押して移動した画面にクレジットカード情報などを入力したら、「5日間の無料期間後、月額7,500円かかる」と表示された。入力先を間違えて海外サイトに登録してしまったようだ。

クレジットカードは利用停止にしたが、連絡先の記載がなく、解約手続きができない。(40歳代 女性)

A 国内事業者のサイトの利用中に表示された「スタート」「OK」「今すぐ視聴する」などのボタンを広告と気づかずにクリックし、意図せず海外事業者とのサブスクリプション契約となっていたという相談が多く寄せられています。「スタート」などと表示されるこれらのボタンは海外事業者の広告で、会員登録画面、アプリのダウンロード過程の画面にも表示されることがあります。

トラブルにあわないために、「スタート」などが表示された場合は、広告かどうかの確認が必要です。少しでも怪しいと感じたら登録完了メールが届いていないか、また、クレジットカードの請求をこまめに確かめましょう。事業者への申し出の方法がよくわからない場合や不安に思ったときは、消費生活センターにご相談ください。

くらしの豆知識

クーリングシェルター

クーリングシェルターは、危険な暑さから避難できる場所として市町村が指定した施設です。

熱中症特別警戒アラートの発表期間中は、一般に開放されています。場所や開放時間などの詳細は、市町村が公開している情報を確認ください。

クーリングシェルター・マーク(一例)



くらしの危険 古いエアコン・扇風機の事故に注意

暑い夏に活躍するエアコン・扇風機について、独立行政法人製品評価技術基盤機構（NITE：ナイト）が使用する前に気をつけるポイントを紹介しています。

- 異常（異音や異臭、意図せず停止など）がないか点検する。
- エアコンの取り付け・取り外し・内部洗浄などの工事や作業は、専門の知識や資格を有する業者に依頼する。
- 製品がリコール対象でないか確認する。

製造から長期間経っている製品は、部品が劣化して火災のおそれがあります。2009年4月以降に製造または輸入されたエアコンや扇風機には設計上の標準使用期間が表示されているので、買い替えの目安としてください。また、エアコンについては、室外機周辺の片付け、清掃をするようにして、可燃物も置かないようにしましょう。

回収・無償修理等情報をお届けします！



消費者庁 リコール情報サイト



花火による子どものやけどに注意しましょう

夏の風物詩の一つである花火ですが、医療機関ネットワークには、子どもが花火で遊んでいる際にやけどを負ったという事故情報が2018年から2022年までの5年間で60件寄せられています。そのうちの半数以上は1～3歳児で、遊んでいる最中に花火の火を掴もうとして受傷したや、靴に火の粉がうつり燃えていたなどの事故が報告されています。

花火で遊ぶ際の注意点

- 3歳以下の子どもには花火をもたせない
- 肌の露出の多い服装や履物、裾の広がった服装で遊ばせる際は注意が必要
- 花火の風下に立たせない
- 風が強い場合は花火で遊ばせない
- 消火用の水を用意し、やけどを負った場合はすぐに冷やして応急処置をする

7月の【くらしの講座】

テーマ「介護保険の仕組みについて」

日時 7月22日(月) 13:30～14:30

場所 アミコビル4階 活動室3

講師 金融広報アドバイザー 岩崎圭子さん

定員 28人(先着順) ☎625-2326

8月の【くらしの講座】

テーマ「今からできる資産運用」

日時 8月26日(月) 13:30～14:30

場所 アミコビル4階 活動室3

講師 金融広報アドバイザー 玄番芳江さん

定員 28人(先着順) ☎625-2326

上記のテーマで講座を開催します。受講される方は、電話でお申し込みください。受講は無料です。

徳島市 石井町 神山町 佐那河内村にお住まいの方の
相談窓口 徳島市消費生活センター
〒770-0834 徳島市元町1丁目24番地
アミコビル3階

消費生活相談 ☎ 088-625-2326
FAX 088-625-2365
開館日 平日(火曜日除く)・土・日曜日
相談受付時間 午前10時～午後5時
閉館日 火曜日・祝日・年末年始