

(8) 内町・新町・東富田・西富田地域

徳島市の中央部に位置する当地域は、主に山地と平地より構成され、山地は眉山の東斜面と城山で、ともに豊かな山林を有しています。平地には、商業地が密集し、徳島市の中心市街地を形成しています。また、この市街地を、吉野川の分流である新町川と助任川が流れ、二つの川に囲まれたひょうたん島は、市民の憩いの場となっています。

新町川や助任川沿いには、親水公園が整備されており、シロツメクサ、イヌホオズキなどの植物が確認されたほか、クマゼミやアオスジアゲハなどの昆虫類、スズメ、メジロなどの鳥類など、市街地の緑地で普通にみられる種が多くなっています。

中心市街地を流れる川は、汽水域となっており、マハゼやスズキなどの沿岸から侵入してきた魚のほかに、回遊性で川から汽水域に降海したウグイもみられます。

また、城山の堀は助任川とつながっており、大型のボラやクロダイをみることができます。



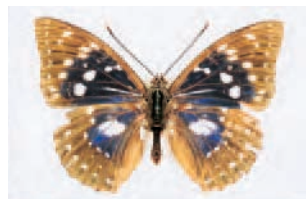
1 眉山山頂



2 眉山のシイ林 (スダジイ)



3 薄暗い森林に生育するノシラン



4 広葉樹が多い林に生息するオオムラサキ



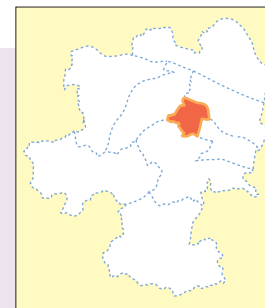
5 イヌビワを食草とするイシガケチョウ



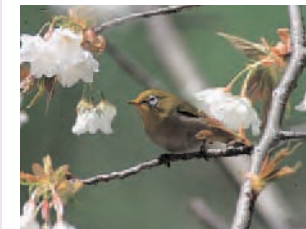
6 城山



7 城山のホルトノキ林



8 ホルトノキ林に生育する低木層のイヌビワ



9 花木で吸蜜するメジロ



10 石垣のすき間や公園の植え込みなどに生息するトカゲ



11 中心市街地を流れる新町川



12 ミノガの幼虫 (ミノムシ)