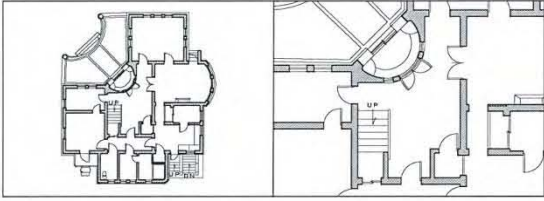


1階 03. 廣間階段室



009 1階廣間階段室 床面

天井  
基準2:漆喰塗ラフ仕上げ線形付



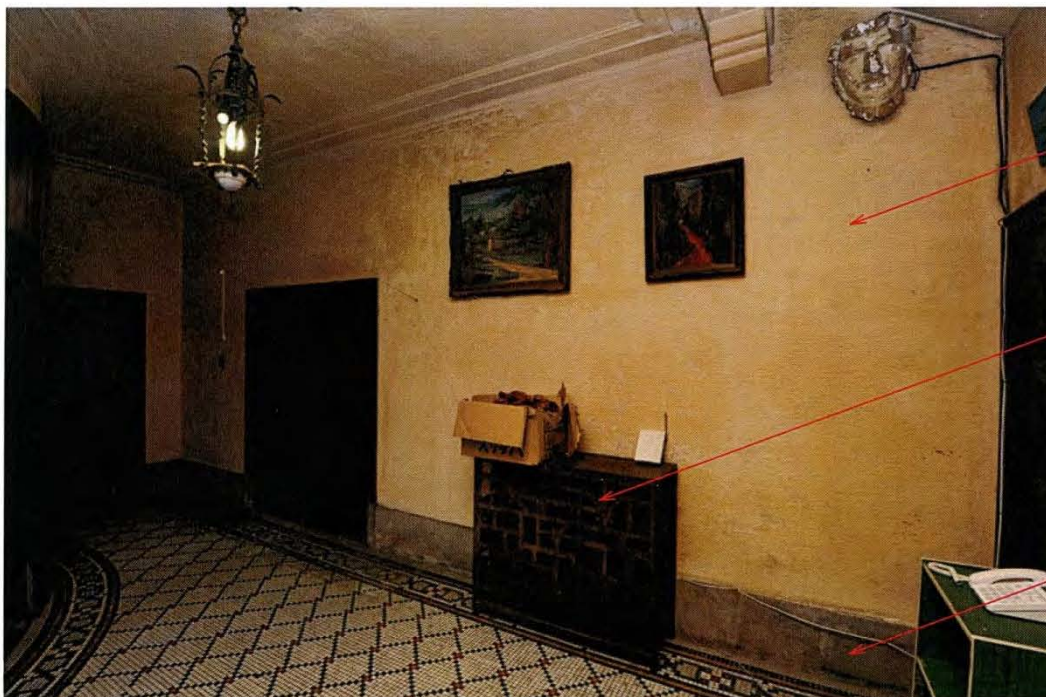
照明  
基準1:ペンダントライト  
(ガラスシェード欠失)

建具/木製  
基準1:片開き戸

建具/木製  
基準1:両開き戸

床面  
基準1:モザイクタイル貼

010 1階廣間階段室 北面



壁面  
基準2:漆喰塗ラフ仕上げ

その他  
基準1:ラジエーター式  
(廣間のものではない)

壁面、巾木  
基準1:大理石貼

011 1階廣間気団室 東面

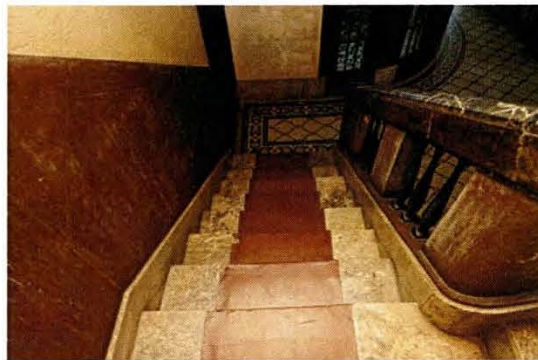


012 1階階段 手摺

天井、梁型  
基準2:漆喰塗

建具/木製  
基準1:片開き戸

その他  
基準1:時計



013 1階階段 見下ろし

その他  
基準1:石膏彫刻

その他  
基準1:大理石手摺



その他  
基準1:木製手摺子

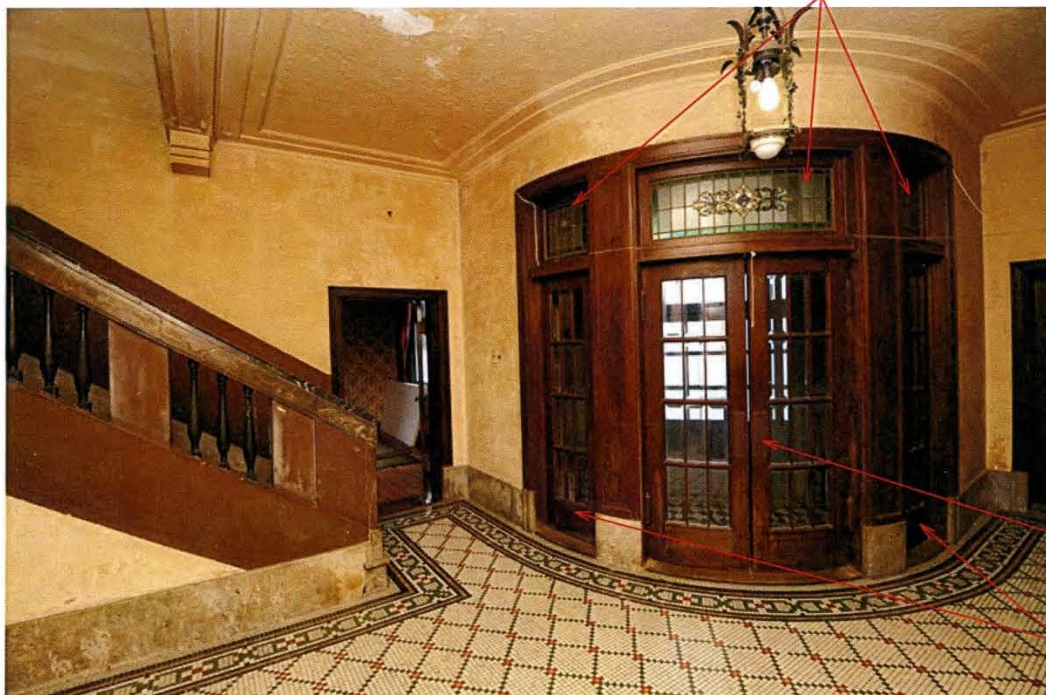
壁面  
基準2:漆喰塗ラフ仕上げ

壁面、腰壁  
基準2:モルタル塗  
(板貼調)

床面、階段  
基準1:大理石  
基準2:色付モルタル

014 1階廣間階段室 南面

建具/木製  
基準1:はめ殺しステンドグラス欄間

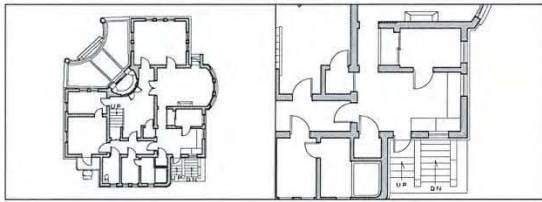


建具/木製  
基準1:両開きガラス戸  
(自由蝶番)

建具/木製  
基準1:はめ殺しガラス戸

015 1階廣間階段室 西面

1階 06. 台所配膳室



天井  
基準4：化粧ボード

照明  
基準4：蛍光灯

030 1階台所配膳室 天井

建具／木製  
基準1：片開き腰付ガラス戸

壁面  
基準4：ボード貼

壁面  
基準4：廻縁



その他  
基準4：換気扇

建具／鋼製  
基準1：上下窓

その他  
基準1：造付戸棚小

その他  
基準1：鏡

その他  
基準1：アイロン台?

その他  
基準4：流し台

031 1階台所配膳室 東面

建具／鋼製  
基準1：片開き腰付ガラス戸

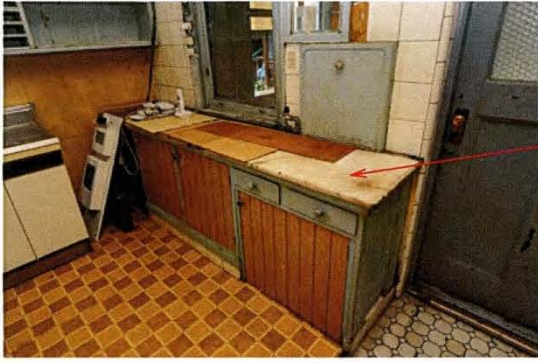
建具／木製  
基準1：片開き戸



壁面  
基準4：プリント合板

壁面、腰壁  
基準1：タイル貼

032 1階台所配膳室 南面



その他  
基準1：造付調理台大理石付



床面  
基準1：タイル貼

033 1階台所配膳室 造付調理台

034 1階台所配膳室 床面

建具／木製  
基準1：片開き腰付ガラス戸



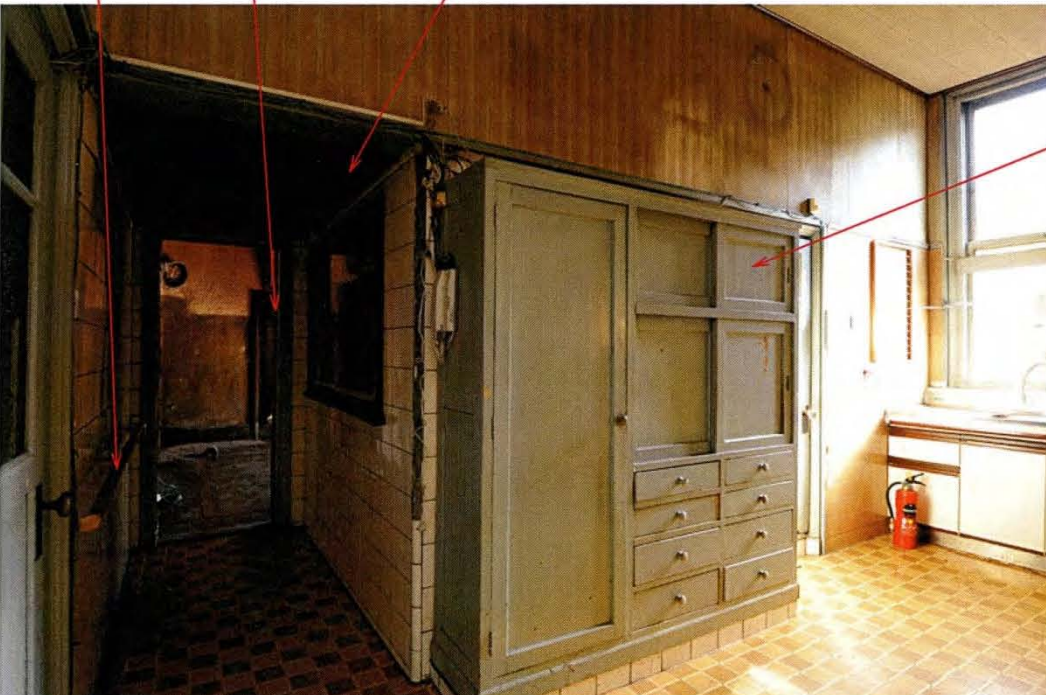
壁面  
基準1：見切縁

035 1階台所配膳室 西面

その他  
基準4：手摺

建具／木製  
基準1：引込戸

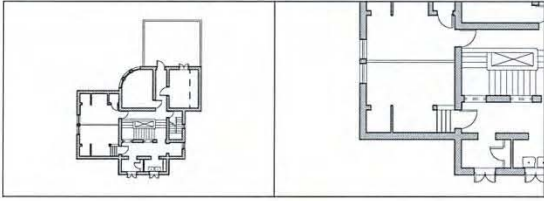
壁面  
基準2：漆喰塗



その他  
基準1：造付戸棚大

036 1階台所配膳室 北面

3階 | 39. 小供室 北



照明  
基準4：蛍光灯

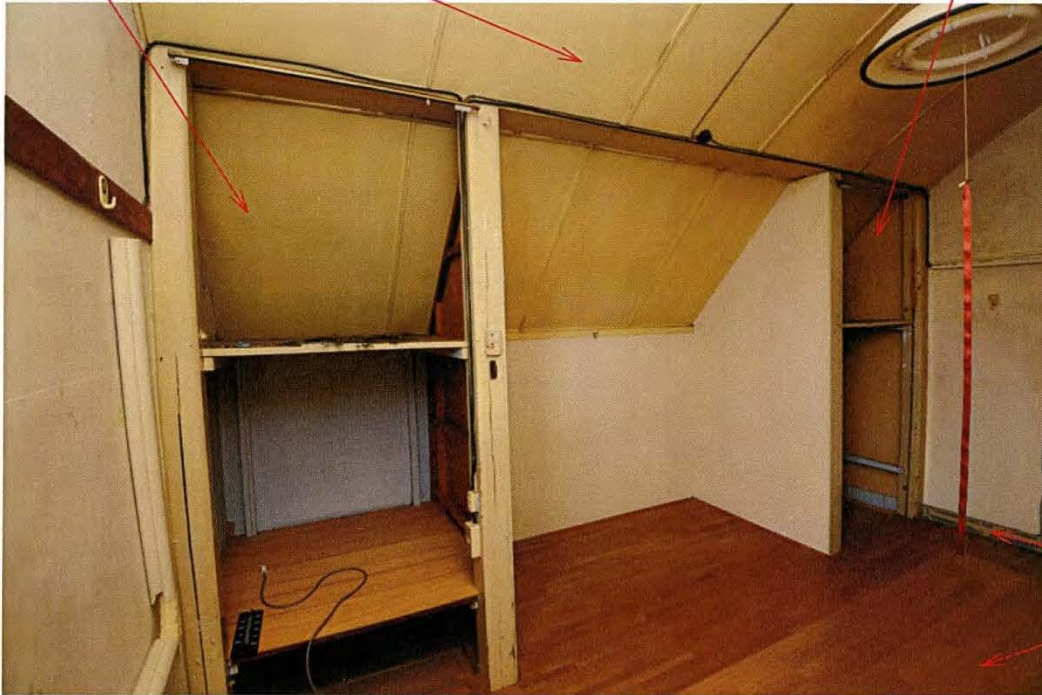


229 3階小供室（北）天井

その他  
基準？：押入れ

天井  
基準4：合板貼

その他  
基準？：押入れ



壁面、巾木  
基準4：木製巾木

床面  
基準4：フローリング

230 3階小供室（北）北面



壁面  
基準？：モルタル塗

建具／木製  
基準？：片開き戸

壁面  
基準4：クロス貼

231 3階小供室（北）東面



232 3階小供室（北）南面



233 3階小供室（北）上下窓金具

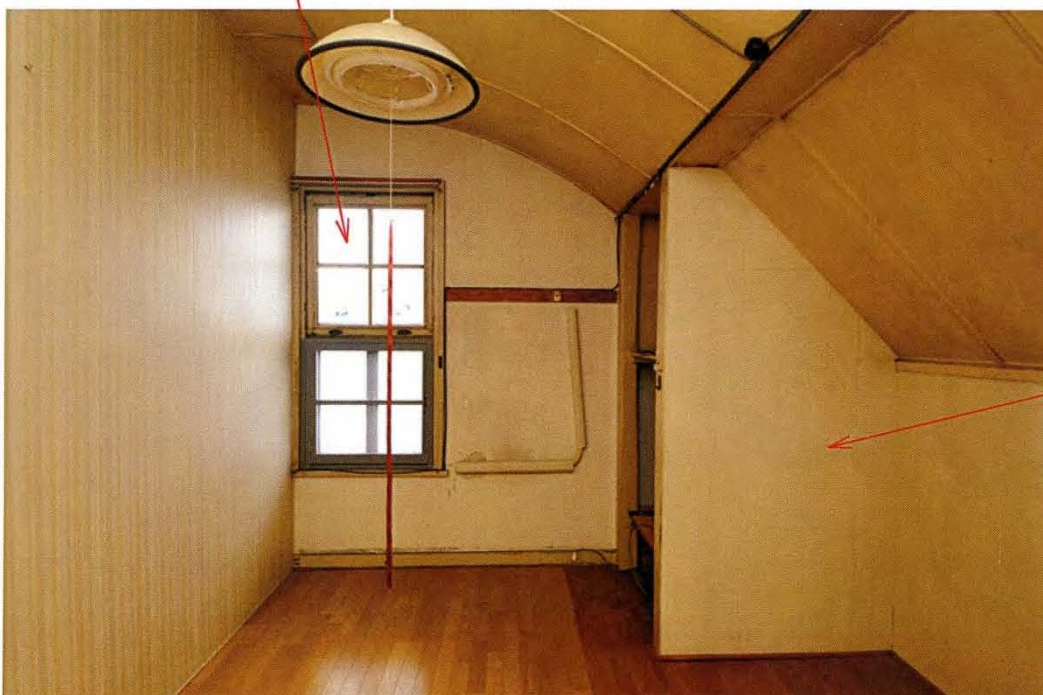


234 3階小供室（北）上下窓鍵



235 3階小供室（北）上下窓

建具／鋼製  
基準1：上下窓



壁面  
基準4：ポ一ド貼

236 3階小供室（北）西面