

# **避難所運営マニュアル**

**(新型コロナウイルス等感染症対策編)**

## **様式・資料集**

## 様式・資料集 目次

### 【様式】

様式No.	様式の名称	ページ
様式 1	受付時健康状態チェックシート	29
様式 2	健康状態チェック表（1週間）	30
様式 3	避難所感染症対策巡回チェック表	31

### 【資料】

資料No.	資料の名称	ページ
資料 1	避難所感染症対策物品リスト	33
資料 2	避難所運営にあたり場面ごとに想定される装備	34
資料 3	感染防護具着装・離脱要領	35
資料 4	0.05%以上の次亜塩素酸ナトリウム液の作り方	39
資料 5	一般避難者スペース 案内	40
資料 6	発熱者等専用スペース 案内	41
資料 7	入所受付 案内	42
資料 8	避難者名簿記入 案内	43
資料 9	避難者名簿受付 案内	44
資料 10	感染症対策への協力依頼 チラシ	45
資料 11	マスク着用・アルコール消毒・2m間隔協力依頼 チラシ	46
資料 12	正しい手洗い チラシ	47
資料 13	咳エチケット チラシ	48
資料 14	トイレの流し方 チラシ	49
資料 15	ごみの捨て方 チラシ	50

様式 1

記入日時		
年	月	日 ( )
時		分

避難所へ来られた方へ

### 受付時健康状態チェックシート

新型コロナウイルス感染拡大防止のため、避難所の入所受付時の健康状態チェックにご協力をお願いいたします。

ふりがな		年齢	歳
氏名		体温	. °C
住所			
電話番号			

#### 【健康状態チェック】

① 次の症状はありますか	
● 発熱・微熱・熱っぽい	ある ・ ない
● せき・のどの痛み・たん・くしゃみ	ある ・ ない
● 体のだるさ	ある ・ ない
● 味やにおいを感じられない	ある ・ ない
● 嘔吐・吐き気	ある ・ ない
● 下痢	ある ・ ない
② 2週間以内に、新型コロナウイルス等の感染症が流行している地域や海外に行きましたか？	はい ・ いいえ
③ 2週間以内に、新型コロナウイルス等の感染者と長時間接触しましたか？	はい ・ いいえ
④ その他（持病や体調等で気になることがあれば書いて下さい。）	

避難先判定（レ点を記入）	<input type="checkbox"/>	一般避難者スペース
担当者（ ）	<input type="checkbox"/>	発熱者等専用スペース

様式2

## 健康状態チェック表（1週間）

各自で毎日健康状態をチェックしましょう。下記の症状が出た場合は、速やかに避難所の市職員等に申し出て下さい。

ふりがな		年齢	性別	持病・アレルギー・薬など			
氏名							

月日（曜日）		/ ( )	/ ( )	/ ( )	/ ( )	/ ( )	/ ( )	/ ( )
<b>体温</b> ※できるだけ毎日同じ時間に測ってください。		朝 . °C	朝 . °C	朝 . °C	朝 . °C	朝 . °C	朝 . °C	朝 . °C
		昼 . °C	昼 . °C	昼 . °C	昼 . °C	昼 . °C	昼 . °C	昼 . °C
		夜 . °C	夜 . °C	夜 . °C	夜 . °C	夜 . °C	夜 . °C	夜 . °C
<b>症状</b>	①発熱・微熱・熱っぽい	ある・ない	ある・ない	ある・ない	ある・ない	ある・ない	ある・ない	ある・ない
	②せき・のどの痛み・たん・くしゃみ	ある・ない	ある・ない	ある・ない	ある・ない	ある・ない	ある・ない	ある・ない
	③体のだるさ	ある・ない	ある・ない	ある・ない	ある・ない	ある・ない	ある・ない	ある・ない
	④味やにおいを感じられない	ある・ない	ある・ない	ある・ない	ある・ない	ある・ない	ある・ない	ある・ない
	⑤嘔吐・吐き気	ある・ない	ある・ない	ある・ない	ある・ない	ある・ない	ある・ない	ある・ない
	⑥下痢	ある・ない	ある・ない	ある・ない	ある・ない	ある・ない	ある・ない	ある・ない
	⑦その他 ※体調等で気になることがあれば書いて下さい。							

様式3 避難所感染症対策 巡回チェック表		日 時		
		/	/	/
		:	:	:
		担当者名		
①入所受付		チェック欄 (○・×)		
1	案内看板を適切に掲示できているか。 「入所受付」・「マスク着用・アルコール消毒・2m間隔協力依頼」			
2	担当者が感染防護具を適切に着装しているか。 (マスク・フェイスシールド・手袋)			
3	避難者が2m間隔を空けて並んでいるか。 並ぶ位置を明示できているか。			
4	アルコール手指消毒液・配布用マスクを配置しているか。			
5	避難者の出入りがある度に体温測定を実施できているか。			
6	「受付時健康状態チェックシート」による問診が実施できているか。			
7	「受付時健康状態チェックシート」の受け渡しが適切にできているか。			
8	発熱・体調不良者と他の避難者の動線を分けられているか。			

②一般避難者スペース				
1	案内看板を適切に掲示できているか。 「一般避難者スペース」・「避難者名簿記入」・「避難者名簿受付」・ 「感染症対策への協力依頼」・「咳エチケット」			
2	入口、共用のごみ箱付近にアルコール手指消毒液を配置しているか。			
3	養生テープ・シートの貼り付け、またはパーティションにより区画が明示できているか。			
4	養生テープ・シートの貼り付けによる区画の場合は、前後左右に2mの距離が確保できているか。			
5	パーティションによる区画の場合は、幅2mの通路部分を設け、パーティションの入口を通路に向けて並べているか。			
6	スペース内の入口付近に避難者名簿記入・避難者名簿受付を設置できているか。			
7	避難者名簿受付で、「避難者名簿」・「受付時健康状態チェックシート」を受取り、ファイルに綴じて管理できているか。			
8	避難者名簿受付で、各避難者に割り振りした区画を図面で管理できているか。			
9	共用のごみ箱は、衛生状態が保たれているか。 共用のごみ箱付近に、「ごみの捨て方」のチラシを掲示しているか。			
10	各世帯にごみ袋(小)を配布し、共用のごみ箱へ捨てるよう周知できているか。			

11	窓の常時開放や定期的な開放により適切に換気ができているか。			
12	避難者がマスクを着用できているか。			
13	「健康状態チェック表(1週間)」を避難者全員に配布し、避難所全体で1日3回の体温測定・体調確認ができているか。			

### ③発熱者等専用スペース

1	案内看板を適切に掲示できているか。「発熱者等専用スペース」・「感染症対策への協力依頼」・「咳エチケット」			
2	担当者が感染防護具を適切に着装しているか。(マスク・フェイスシールド・ガウン・手袋)			
3	入口、共用のごみ箱付近にアルコール手指消毒液を配置しているか。			
4	パーティションにより適切に区画できているか。			
5	トイレや洗面所も含めて一般避難者スペースと分離できているか。もしくは、専用の災害用簡易トイレを設置できているか。			
6	一般避難者スペースの動線と交わらないような動線となっているか。			
7	発熱者等専用スペースの運営従事者は、限られた人員としているか。			
8	共用のごみ箱は、衛生状態が保たれているか。共用のごみ箱付近に、「ごみの捨て方」のチラシを掲示しているか。			
9	各避難者にごみ袋(小)を配布し、共用のごみ箱へ捨てるよう周知できているか。			
10	窓の常時開放や定期的な開放により適切に換気ができているか。			
11	避難者がマスクを着用できているか。			
12	「健康状態チェック表(1週間)」を配布し、1日3回の体温測定・体調確認ができているか。			

### ④トイレ・手洗い

1	案内看板を適切に掲示できているか。「正しい手の洗い方」・「トイレの流し方」			
2	トイレにスリッパを用意しているか。			
3	手洗いで、タオルの共用をしていないか。			
4	1日最低2回の清掃・消毒が実施できているか。			

## 資料1

## 避難所感染症対策物品リスト

名称	数量		備考
	コミセン	学校等	
非接触型体温計	2個	3個	
マスク	大人用400枚 小人用100枚	大人用500枚 小人用100枚	
ビニール手袋	600枚	800枚	
シューカバー	100枚	200枚	
フェイスシールド	30個	60個	
感染防護衣	30着	60着	
アルコール手指消毒液	2本	3本	
次亜塩素酸ナトリウム液	1本	2本	避難所開設前に配布。
業務用タオル	20枚	20枚	
ペーパータオル	3パック	3パック	50枚入
ごみ袋(45ℓ)	1箱	1箱	120枚入
ごみ袋(20ℓ)	1箱	1箱	120枚入
ワンタッチパーティション			各避難所の収容人数に応じて配置。
養生テープ(青)	5巻	5巻	
様式1「受付時健康状態チェックシート」			各避難所の収容人数に応じて配置。
様式2「健康状態チェック表(1週間)」			各避難所の収容人数に応じて配置。
各種掲示物・事務用品等	1式	1式	

## 避難所運営にあたり場面ごとに想定される装備（参考）

以下を参考として、避難所の状況に応じて判断し、対策を行ってください。

	マスク	眼の防護具 ※1	使い捨て手袋 ※3	掃除用手袋 ※3、4	長袖ガウン ※5
避難所受付時の対応	○	△ ※2	○		
清掃、消毒	○	○		○	
発熱、咳等の症状のある人や濃厚接触者の専用ゾーンでの対応 ※6	○	○	○		
発熱、咳等の症状のある人や濃厚接触者の専用ゾーンの清掃、消毒	○	○		○	
軽症者等ゾーンでの対応 ※6	○	○	○		
軽症者等ゾーンの清掃、消毒	○	○		○	○
ゴミ処理	○	○		○	○
リネン、衣服の洗濯 ※7	○	○		○	
シャワー・風呂の清掃	○	○		○	○ ※8

※1 フェイスシールド又はゴーグル。（目を覆うことができる物で代替可（シュノーケリングマスク等））

※2 スタッフの個々が担当する内容に応じて使用する。

（例：受付で連続して同じ人が複数の避難者に対応する際は着用する。単発的に、短時間（一人15分以内）で接する際は着用不要。）

※3 手袋を外した際には、手洗いを行う。使い捨てビニール手袋も可。

※4 手首を覆えるもの。使い捨て手袋・使い捨てビニール手袋も可。（複数人での共用は不可）

※5 医療用ではないので、ゴミ袋での手作り、カップでの代用も可。

※6 保健・医療活動は、保健師、看護師、医師が行う。

※7 体液等で汚れた衣服、リネンを取り扱う際の装備。

※8 撥水性のあるガウンが望ましい。



## 資料3 感染防護具着装・離脱要領

防衛省 統合幕僚監部  
「新型コロナウイルスから皆さんの安全を守るために」参照

### 1 手袋・マスク・ガウンを着装する際の注意点

- ① たっぷりのアルコールを手指に揉み込み、**手指消毒**を実施。
- ② マスクはつけた後に、鼻の形に合わせて**フィット**させる。
- ③ ガウンの袖は**手袋の下**になるように。



## 2 - 1 ガウンの離脱要領 (介助者がいる場合)



① 手指消毒をする。

② 介助者に首元のマジックテープをはずしてもらう。

## 2 - 2 ガウンの離脱要領 (介助者がいる場合)



③ 介助者はガウンの外側をつかんで脱がせる。

④ 介助者は内側(清潔部分)に触れないように注意する。

### 3 ガウンの離脱要領 (介助者がいない場合)



① 手指消毒を行い、首に触れないようガウンの後ろ(マジックテープ、紐等)を外す。



② ガウンの外側をつかんで引っ張りながら脱ぐ。

### 4 - 1 手袋・マスクの離脱要領



① 手袋を脱ぐ。  
※ 内側(清潔部分)に触れないよう注意。



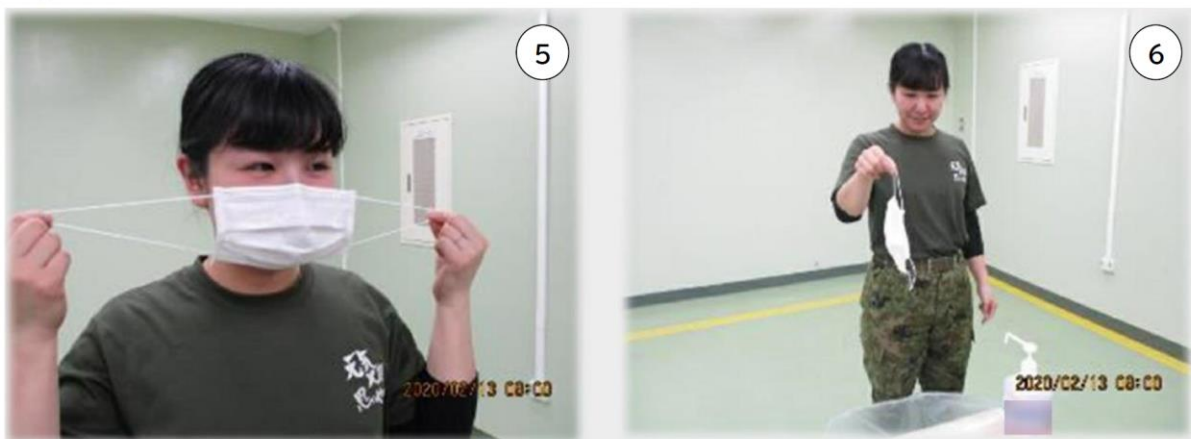
② 脱いだ手袋の内側部分でもう片方の手袋を脱ぐ。

## 4 - 2 手袋・マスクの離脱要領



- ③ 感染性廃棄物入れと距離を保って捨てる。 ④ マスクを脱ぐ前に手指消毒をする。

## 4 - 3 手袋・マスクの離脱要領



- ⑤ マスクのゴム部分を持って外す。  
※ マスク本体(不潔扱い)には触れない。 ⑥ 手袋と同様に距離を保って捨てる。

## 0.05% 以上の次亜塩素酸ナトリウム液の作り方



以下は、次亜塩素酸ナトリウムを主成分とする製品の例です。  
商品によって濃度が異なりますので、以下を参考に薄めてください。

メーカー (五十音順)	商品名	作り方の例
花王	ハイター	水 1 L に本商品 25mL (商品付属のキャップ 1 杯)
	キッチンハイター	水 1 L に本商品 25mL (商品付属のキャップ 1 杯)
カネヨ石鹼	カネヨブリーチ	水 1 L に本商品 10mL (商品付属のキャップ 1/2 杯)
	カネヨキッチンブリーチ	水 1 L に本商品 10mL (商品付属のキャップ 1/2 杯)
ミツエイ	ブリーチ	水 1 L に本商品 10mL (商品付属のキャップ 1/2 杯)
	キッチンブリーチ	水 1 L に本商品 10mL (商品付属のキャップ 1/2 杯)

**【注意】**

- 使用にあたっては、商品パッケージや HP の説明をご確認ください。
- 上記のほかにも、次亜塩素酸ナトリウムを成分とする商品は多数あります。  
表に無い場合、商品パッケージや HP の説明にしたがってご使用ください。

(厚生労働省「新型コロナウイルス対策 身のまわりを清潔にしましょう」抜粋)

# 一般避難者 スペース



**マスク着用**



**出入り時  
手指消毒**

**初めて  
来られた方は  
避難者名簿を  
記入してください**

**発熱者等  
専用スペース**

**関係者以外立入禁止**

# 入所受付



① 体温測定



② 健康状態チェック



# 避難者名簿記入

世帯ごとに

避難者名簿に

記入してください



# 避難者名簿受付

記入した避難者名簿  
はこちらに提出  
してください



# 感染症対策

へのご協力をおねがいます

## 【避難者各々の対策】

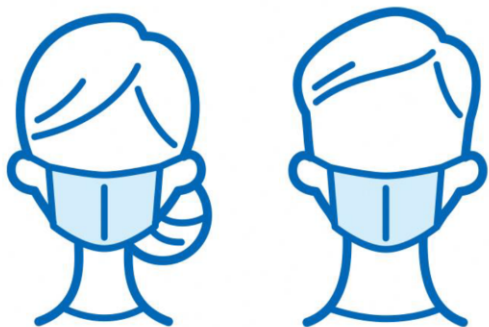
- マスク着用
- 手洗い・アルコール手指消毒
- 咳エチケット
- 他の人と2メートル間隔
- 1日3回の体温・体調チェック
- 体調が悪くなったら、市担当者にすぐに申し出る

## 【避難所全体の対策】

- 換気(窓を開放)
- 定期的な清掃・消毒
- ごみの適正管理

徳島市災害対策本部

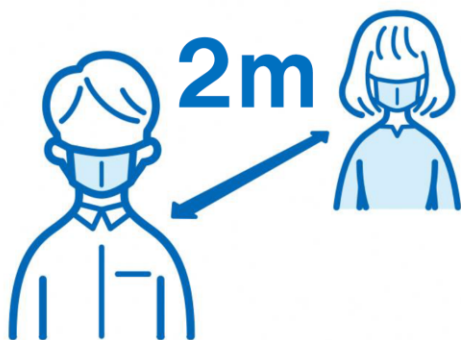
**ご協力をお願いします**



**マスク  
着用**



**アルコール  
手指消毒**



**2メートル  
間隔**

**徳島市災害対策本部**

感染症対策へのご協力をおねがいします

# ！手洗い

新型コロナウイルスを含む感染症対策の基本は、「手洗い」や「マスクの着用を含む咳エチケット」です。

ドアノブや電車のつり革など様々なものに触れることにより、自分の手にもウイルスが付着している可能性があります。

**外出先からの帰宅時**や**調理の前後**、**食事前**などこまめに手を洗います。

## 正しい手の洗い方

手洗いの前に

- ・爪は短く切っておきましょう
- ・時計や指輪は外しておきましょう



1 流水でよく手をぬらした後、石けんをつけ、手のひらをよくこすります。



2 手の甲をのぼすようにこすります。



3 指先・爪の間を念入りにこすります。



4 指の間を洗います。



5 親指と手のひらをねじり洗いします。



6 手首も忘れずに洗います。

石けんで洗い終わったら、十分に水で流し、清潔なタオルやペーパータオルでよく拭き取って乾かします。



厚労省 検索



感染症対策へのご協力をおねがいします

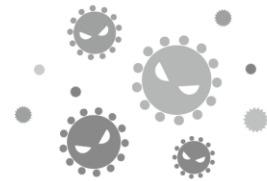
# 咳エチケット

新型コロナウイルスを含む感染症対策の基本は、「手洗い」や「マスクの着用を含む咳エチケット」です。

## ■ほかの人にうつさないために

くしゃみや咳が出る時は、飛沫にウイルスを含んでいるかもしれません。次のような咳エチケットを心がけましょう。

- ・**マスク**を着用します。
- ・ティッシュなどで**鼻と口を覆います。**
- ・とっさの時は**袖や上着の内側で覆います。**
- ・周囲の人から**なるべく離れます。**



## 3つの咳エチケット

電車や職場、学校など人が集まるところでやろう



マスクを着用する (口・鼻を覆う)    ティッシュ・ハンカチで口・鼻を覆う    袖で口・鼻を覆う



何もせずに咳やくしゃみをする    咳やくしゃみを手でかさえる

## 正しいマスクの着用



1 鼻と口の両方を確実に覆う    2 ゴムひもを耳にかける    3 隙間がないよう鼻まで覆う

首相官邸 Prime Minister's Office of Japan

厚生労働省 Ministry of Health, Labour and Welfare

厚労省 検索



かんせんしょうたいさく  
**感染症対策のため**

あと

**トイレの後は**

**フタをしめて**

みず      な が  
**水を流しましょう**



みず      な が                      など      ひ さん  
フタをあけたまま水を流すと、ウイルス等が飛散します

とくしましさいがいたいさくほんぶ  
徳島市災害対策本部

