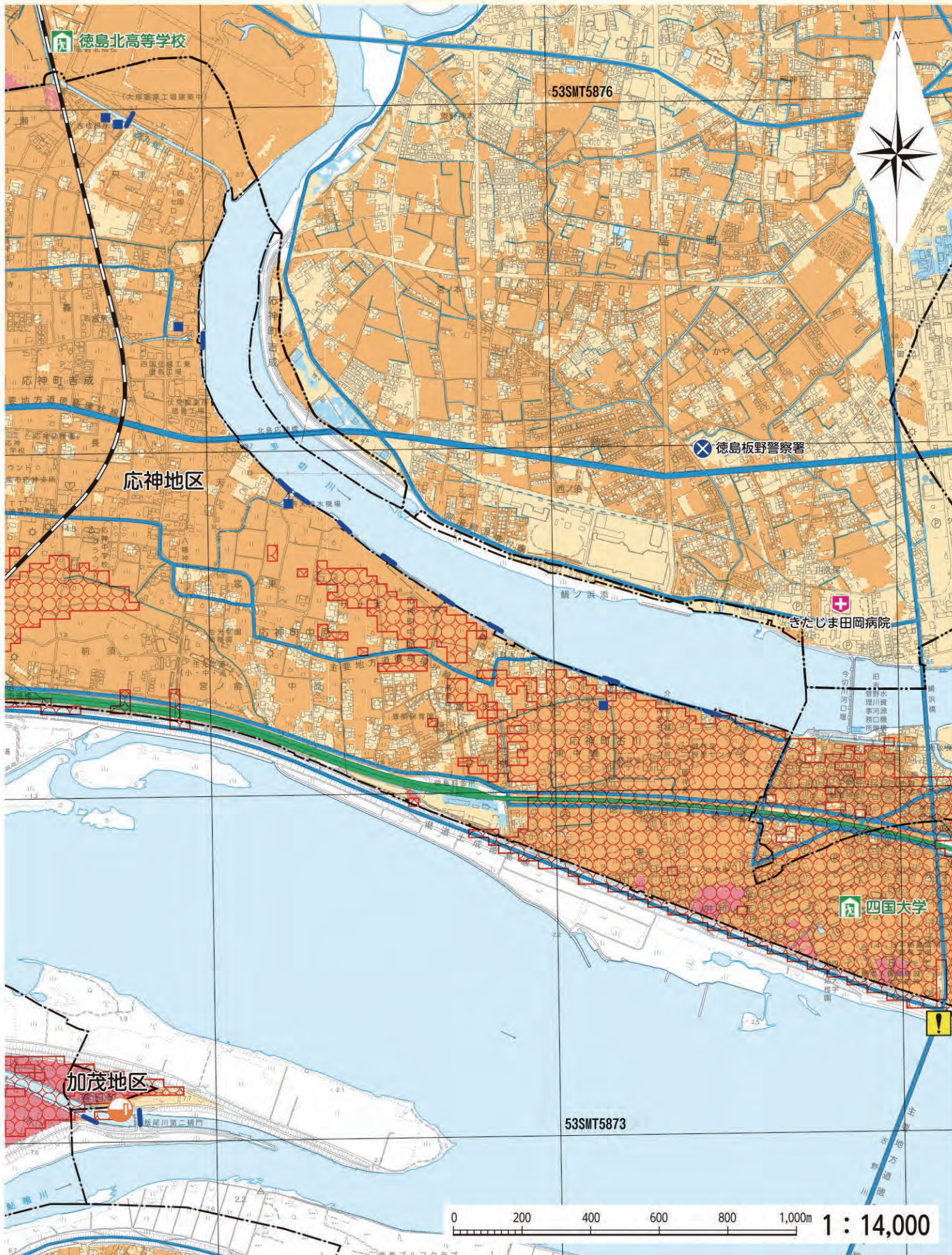
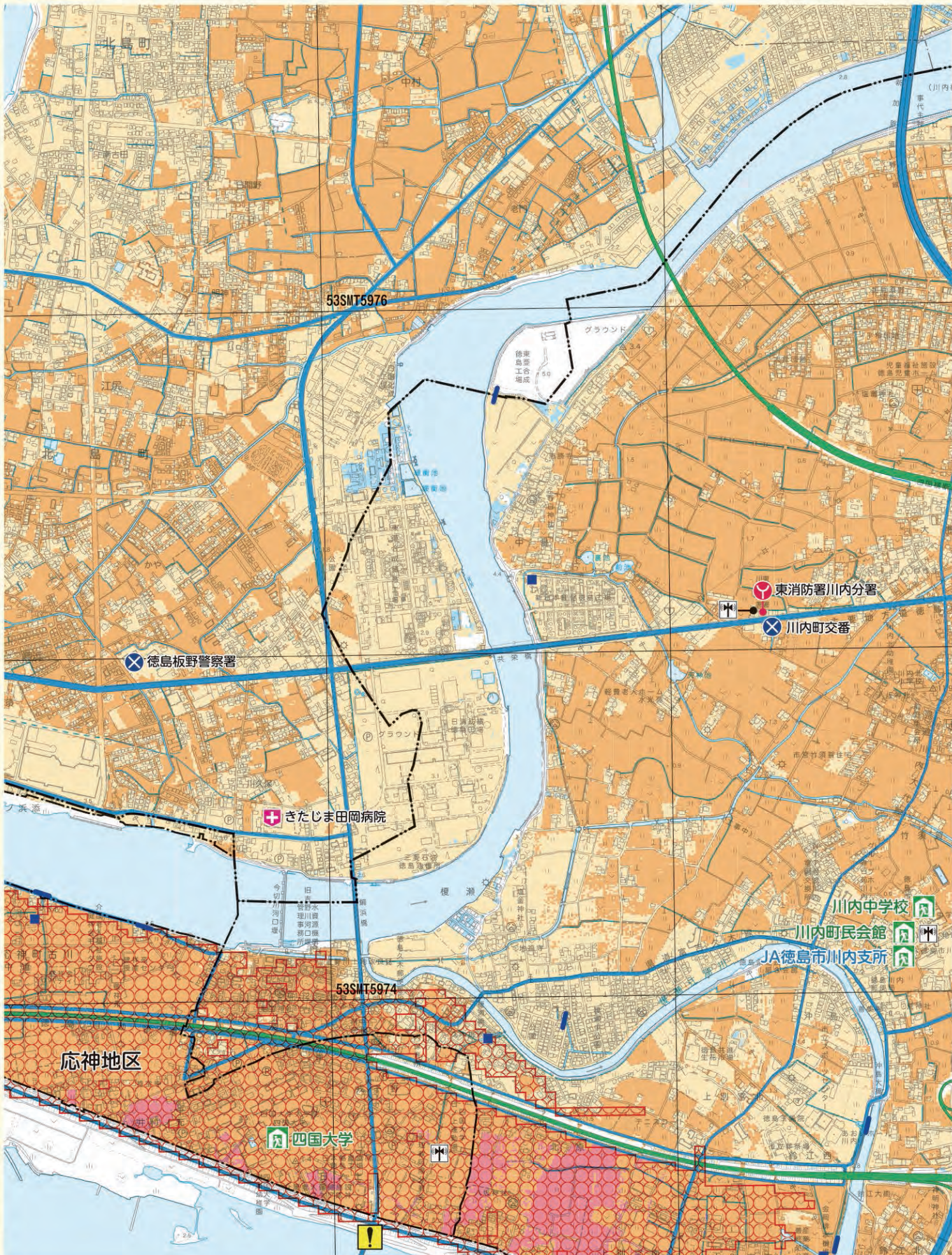
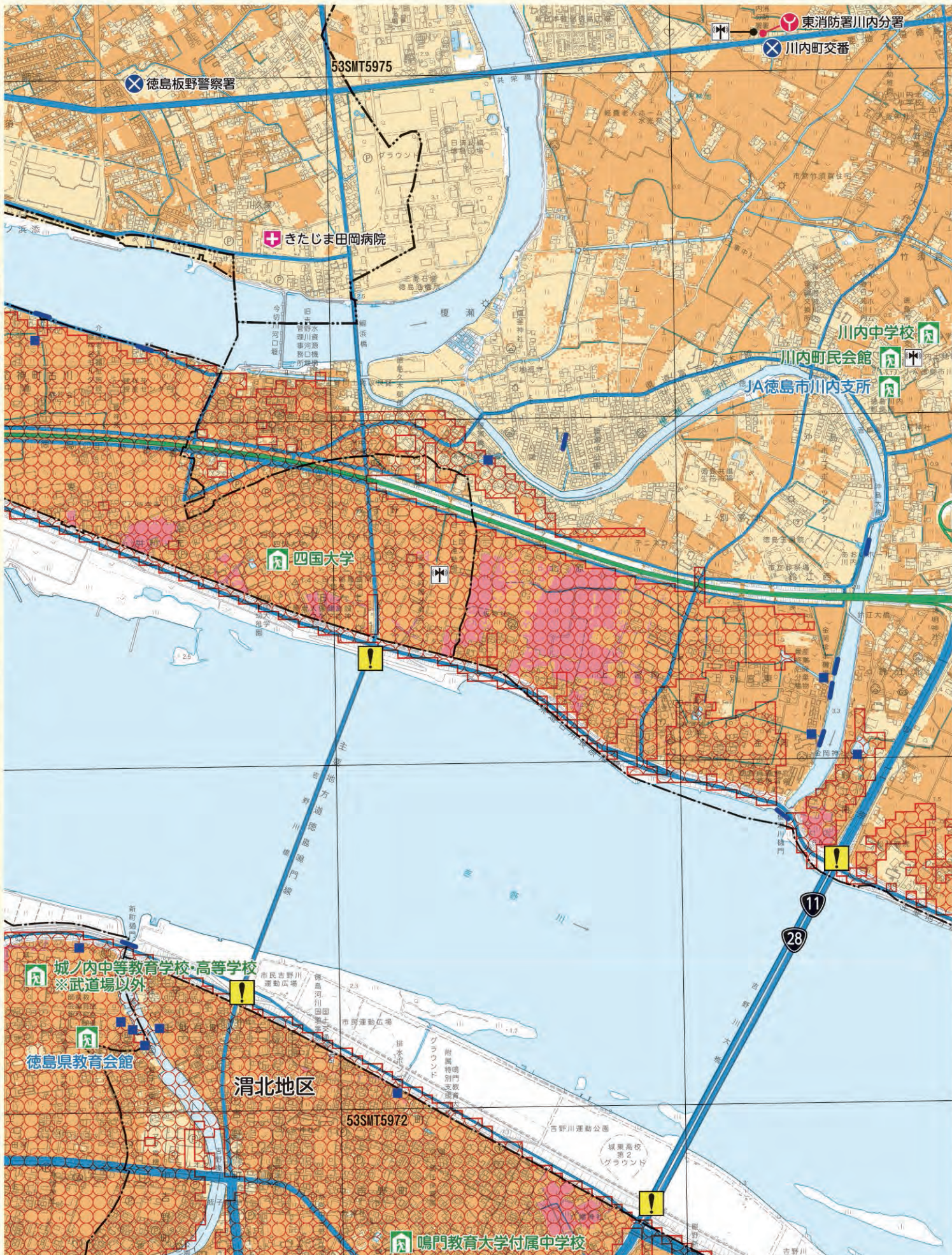


洪水氾濫 河岸侵食	想定水 区浸水域水 20.0m 10.0m 5.0m 3.0m 0.5m	20.0m以上 10.0~20.0m未満 5.0~10.0m未満	3.0~5.0m未満 0.5~3.0m未満 0.5m未満	急傾斜地 特別警戒区域 警戒区域	土石流 特別警戒区域 警戒区域	地すべり 警戒区域
		家屋倒壊等 氾濫想定区域	土砂災害			





ハザードマップの使い方
警戒レベルと避難行動
災害について知る
吉野川
旧吉野川今切川
勝浦川
園瀬川
鮎川
飯尾川
江川
高潮ハザードマップ
避難所一覧



ハイドマップの使い方
警戒レベルと避難行動
災害について知る
吉野川
旧吉野川今切川
勝浦川
國瀬川
粘喰川
飯尾川
江川
高潮ハザードマップ
避難所一覧