



指定避難所
補助避難所



徳島市役所



警察署・交番・駐在所



消防署・消防分団



救急告示医療機関



同報無線屋外拡声子局



アンダーパス



水位計



排水機



水



ハイウェイマップの使い方
警戒レベルと避難行動
災害について知る
吉野川
旧吉野川今切川
勝浦川
園瀬川
鮎喰川
飯尾川
江川
高潮ハザードマップ
避難所一覧

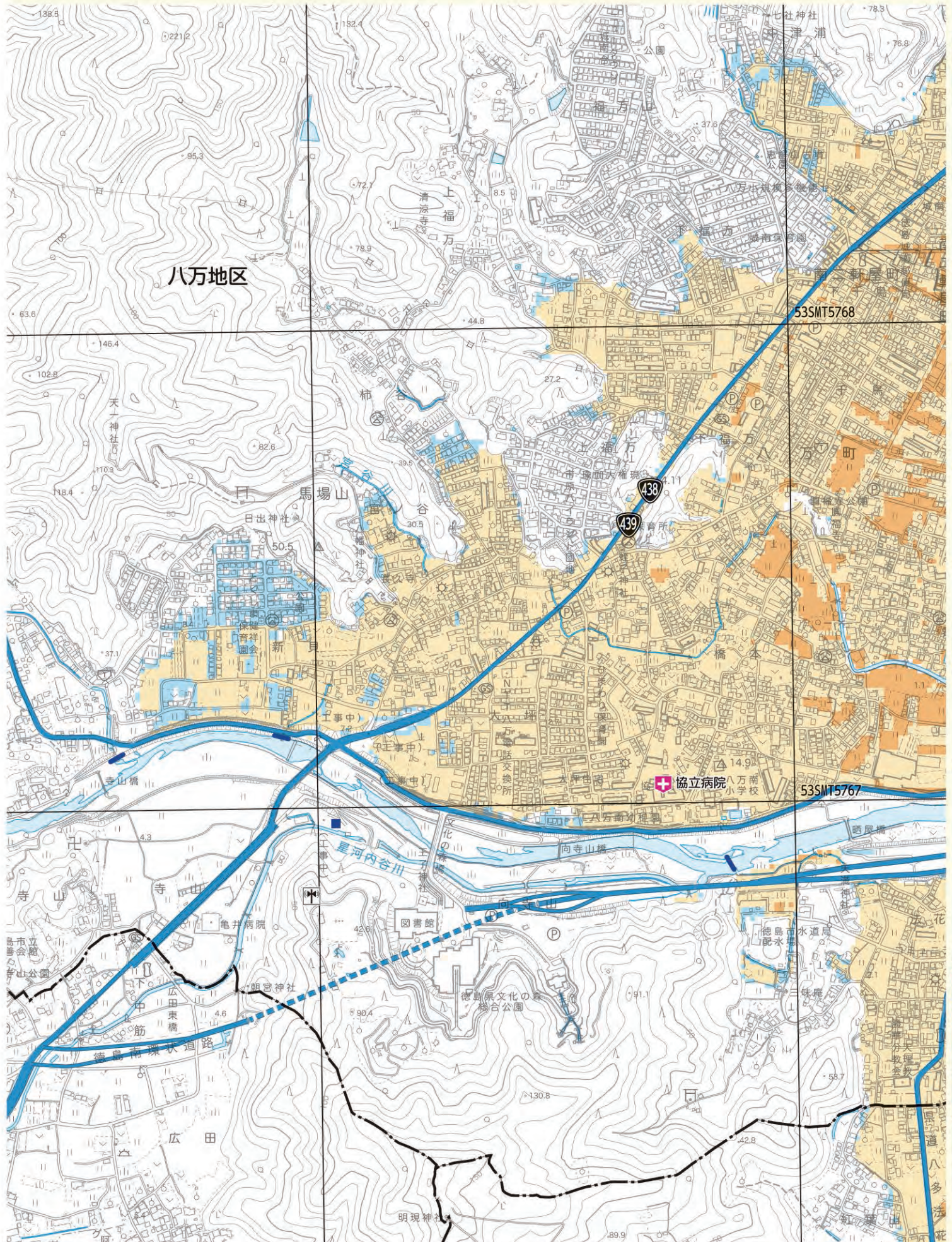
- - - 市界
 - - - 地区界
 ——— UTMグリッド

高速道路
 主要道路

想定
 高潮
 区浸
 域水



5.0m以上
 3.0~5.0m未満
 0.5~3.0m未満
 0.5m未満





指定避難所
補助避難所



徳島市役所



警察署・交番・駐在所



消防署・消防分団



救急告示医療機関



同報無線屋外拡声子局



アンダーパス



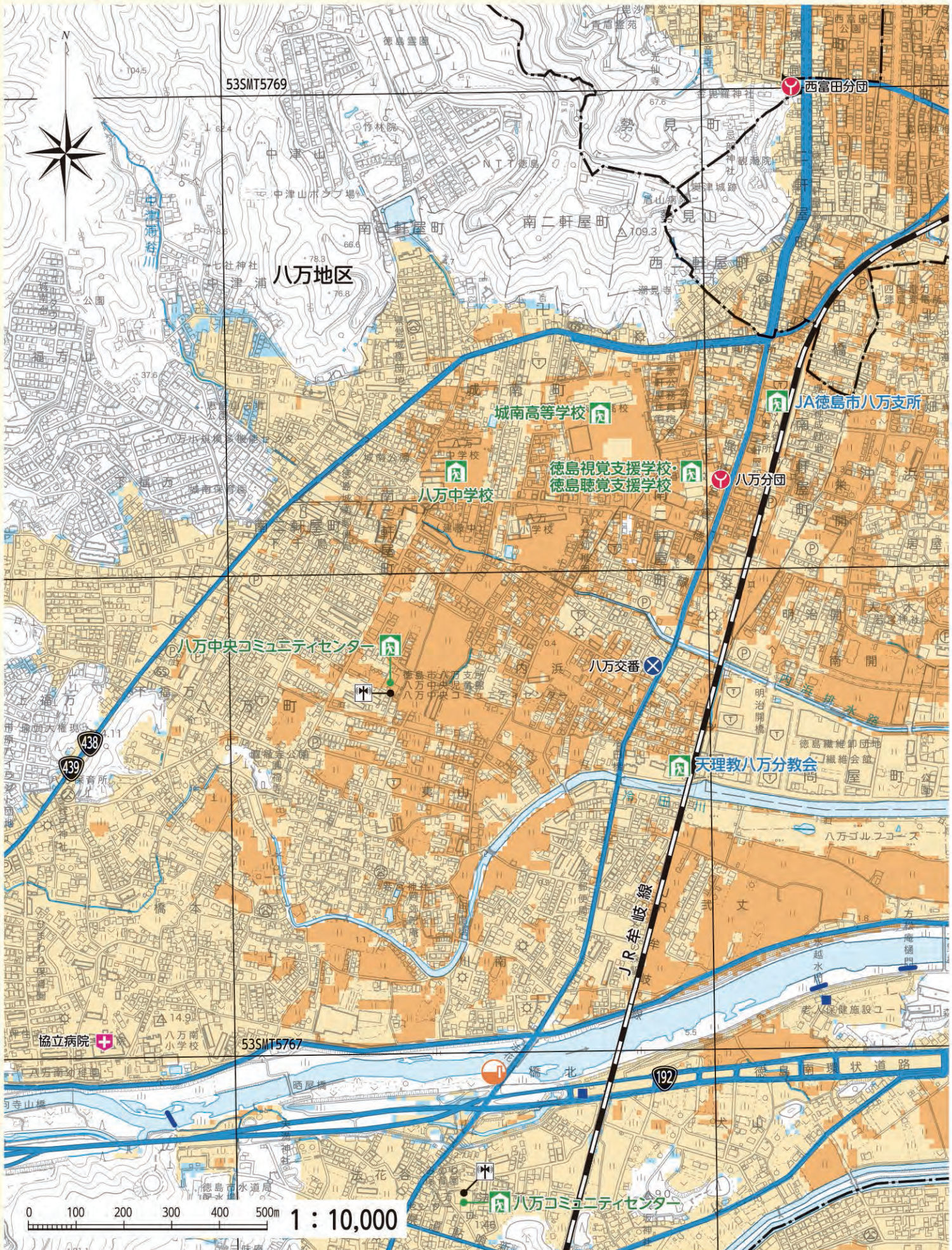
水位計



排水機



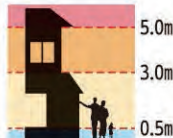
水



--- 市界
 --- 地区界
 --- UTMグリッド

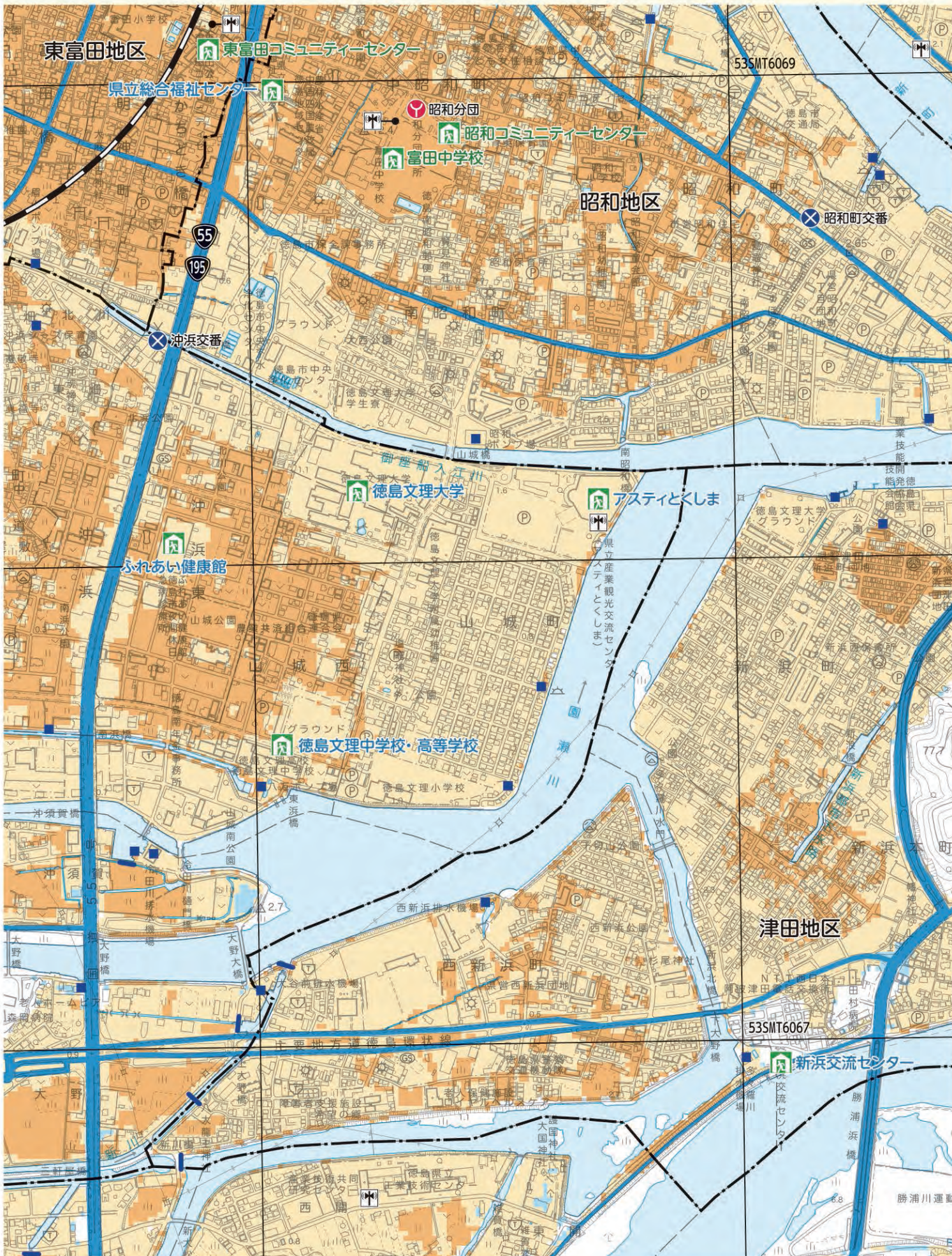
--- 高速道路
 --- 主要道路

想定
 高潮
 区浸
 域水



5.0m以上
 3.0~5.0m未満
 0.5~3.0m未満
 0.5m未満

150



ハイドマップの使い方
 善いレベルを維持
 災害について知る
 吉野川
 旧吉野川今初川
 勝浦川
 園瀬川
 鮎喰川
 飯尾川
 江川
 高潮ハザードマップ
 避難所一覧



指定避難所
補助避難所

災害
連
害
設
時



徳島市役所
警察署・交番・駐在所
消防署・消防分団

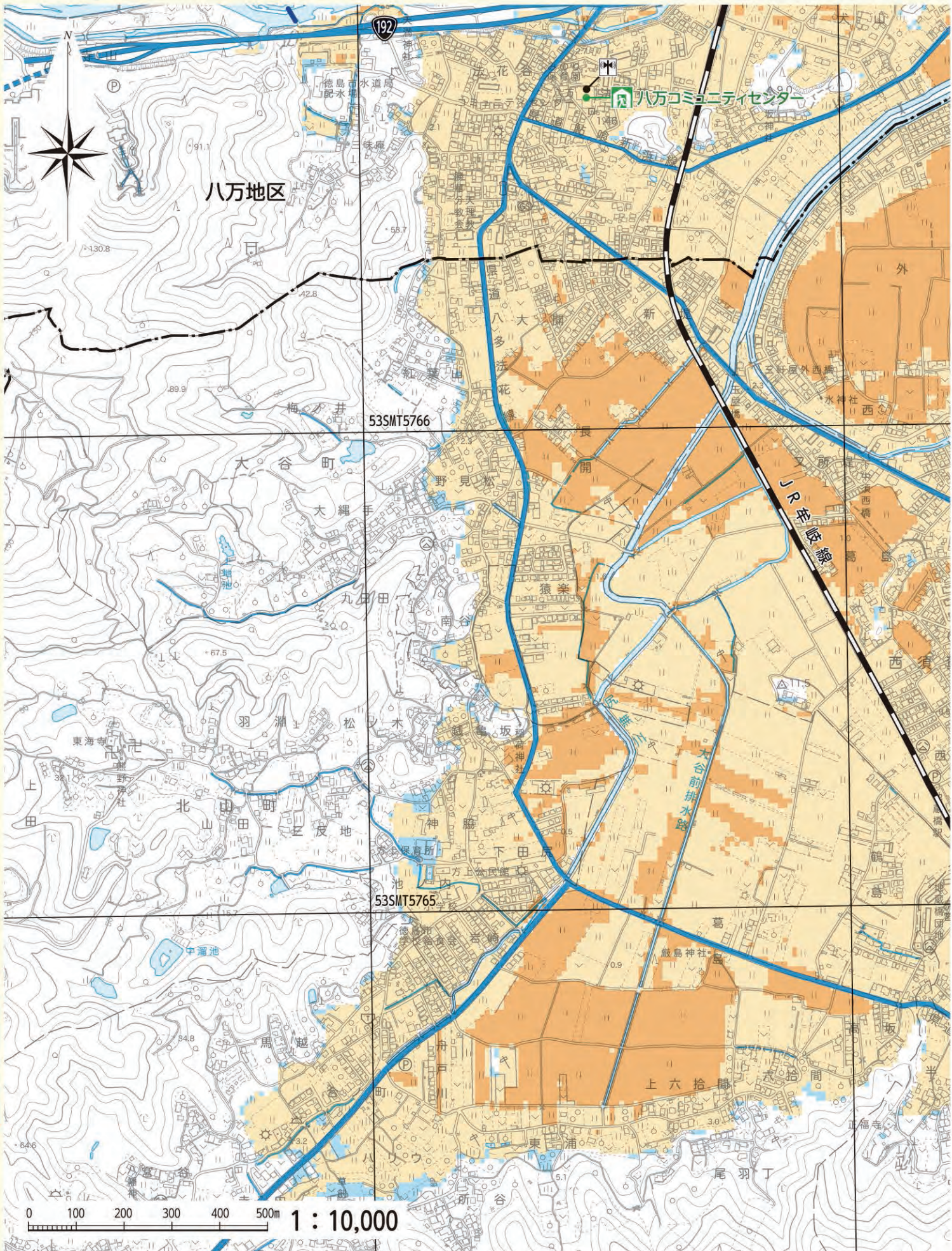


救急告示医療機関
同報無線屋外拡声子局

その他



アンダーパス
水位計場門
排水機
水

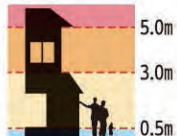


ハザードマップの使い方
警戒レベルと避難行動
災害について知る
吉野川
旧吉野川今切川
勝浦川
園瀬川
鮎喰川
飯尾川
江川
高潮ハザードマップ
避難所一覧

--- 市界
 --- 地区界
 --- UTMグリッド

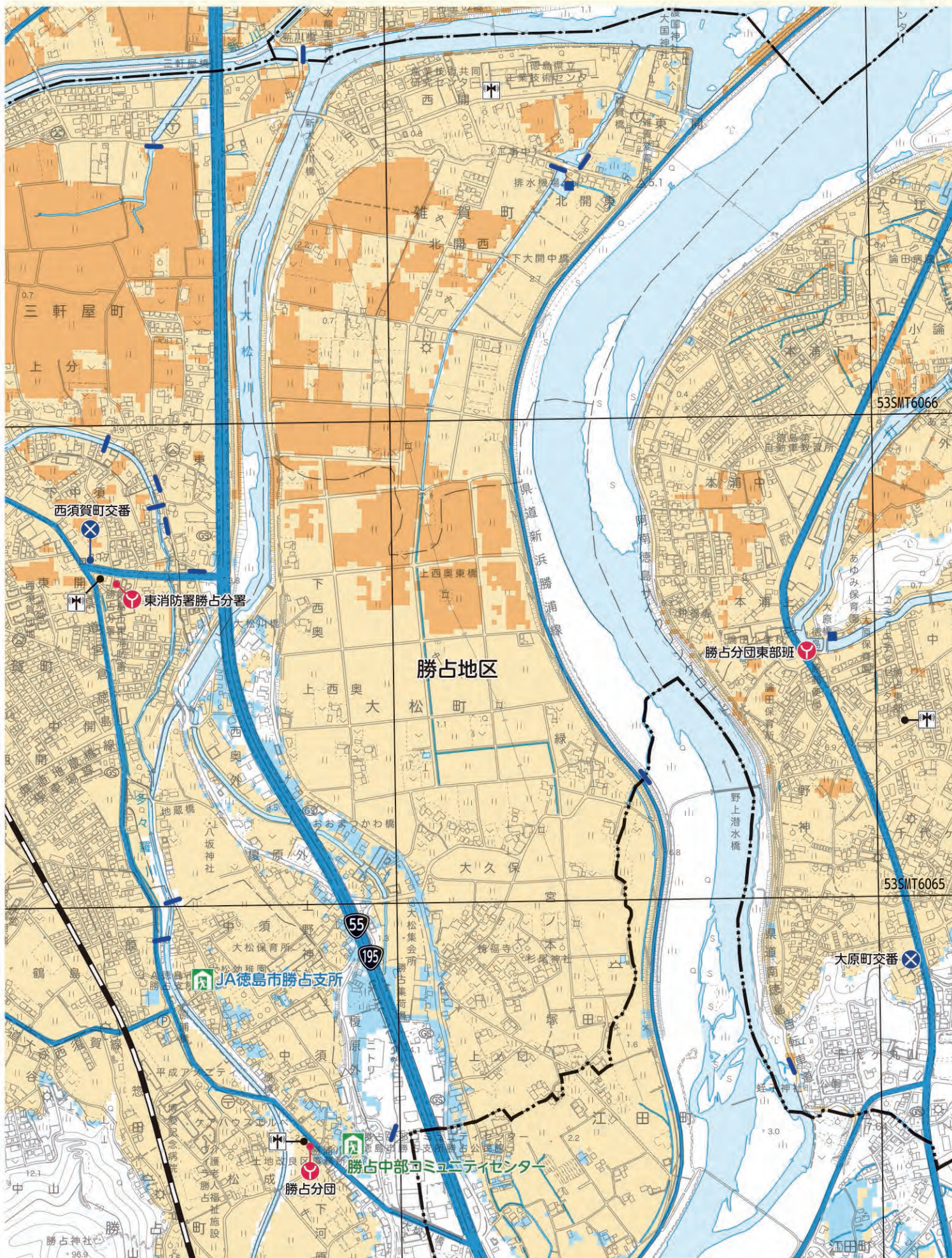
--- 高速道路
 --- 主要道路

想高
 定潮
 区浸
 域水



5.0m以上
 3.0~5.0m未満
 0.5~3.0m未満
 0.5m未満

152



ハイドマップの使い方
 警戒レベルを正確に
 災害について知る
 吉野川
 旧吉野川今切川
 勝浦川
 園瀬川
 鮎喰川
 飯尾川
 江川
 高潮ハザードマップ
 避難所一覧

避難所	指定避難所 補助避難所	災害 連 害 設 時	徳島市役所	救急告示医療機関	そ の 他	アンダーパス
	警察署・交番・駐在所		同報無線屋外拡声子局	水位計		
	消防署・消防分団			排水機		
				水		



- - - 市界
 - · - · 地区界
 ——— UTMグリッド

高速道路
 主要道路

想定
 高潮
 区浸
 域水



5.0m
 3.0m
 0.5m
 5.0m以上
 3.0~5.0m未満
 0.5~3.0m未満
 0.5m未満

154

ハザードマップの使い方

警戒レベルと避難行動

災害について知る

吉野川

旧吉野川今切川

勝浦川

園瀬川

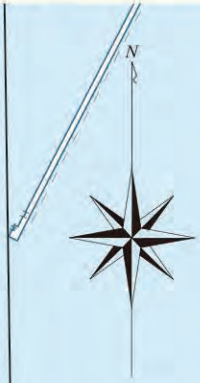
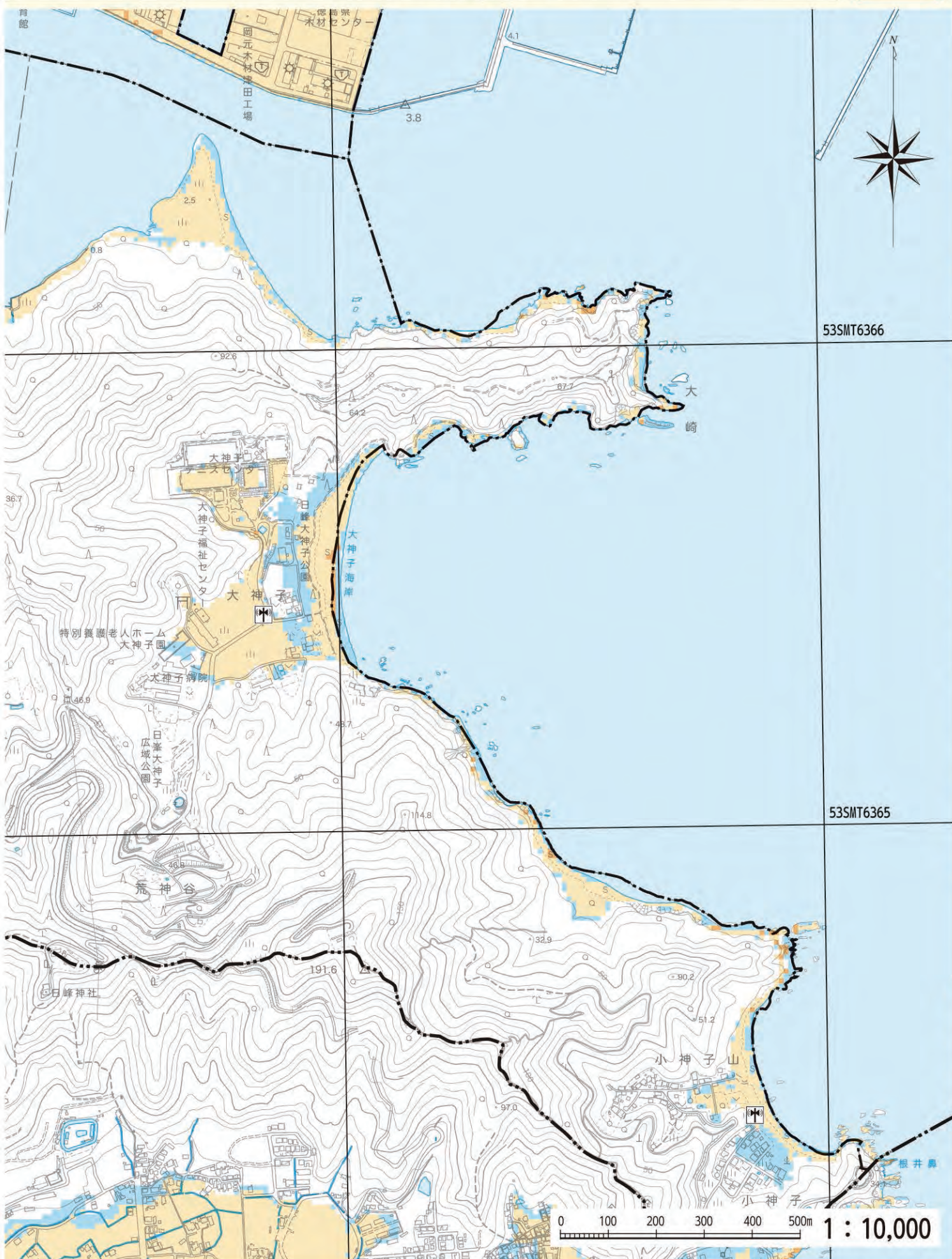
鮎喰川

飯尾川

江川

高潮ハザードマップ

避難所一覧



- - - 市界
 - - - 地区界
 ——— UTMグリッド

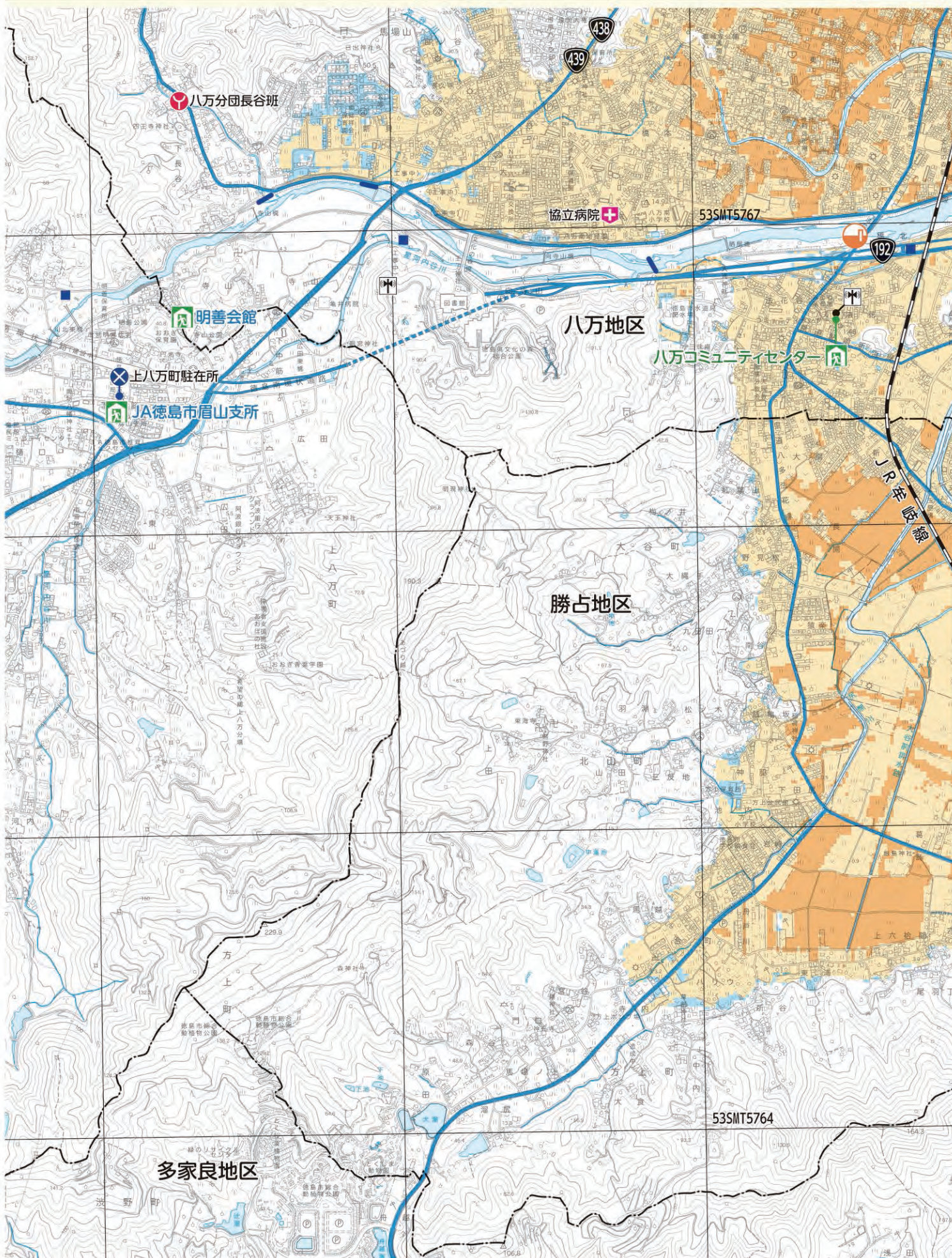
高速道路
 主要道路

想定
 高潮
 区浸
 域水



5.0m以上
 3.0~5.0m未満
 0.5~3.0m未満
 0.5m未満

162



ハイドマップの使い方
 警戒レベルを正確に
 災害について知る
 吉野川
 旧吉野川今切川
 勝浦川
 園瀬川
 鮎喰川
 飯尾川
 江川
 高潮ハザードマップ
 避難所一覧

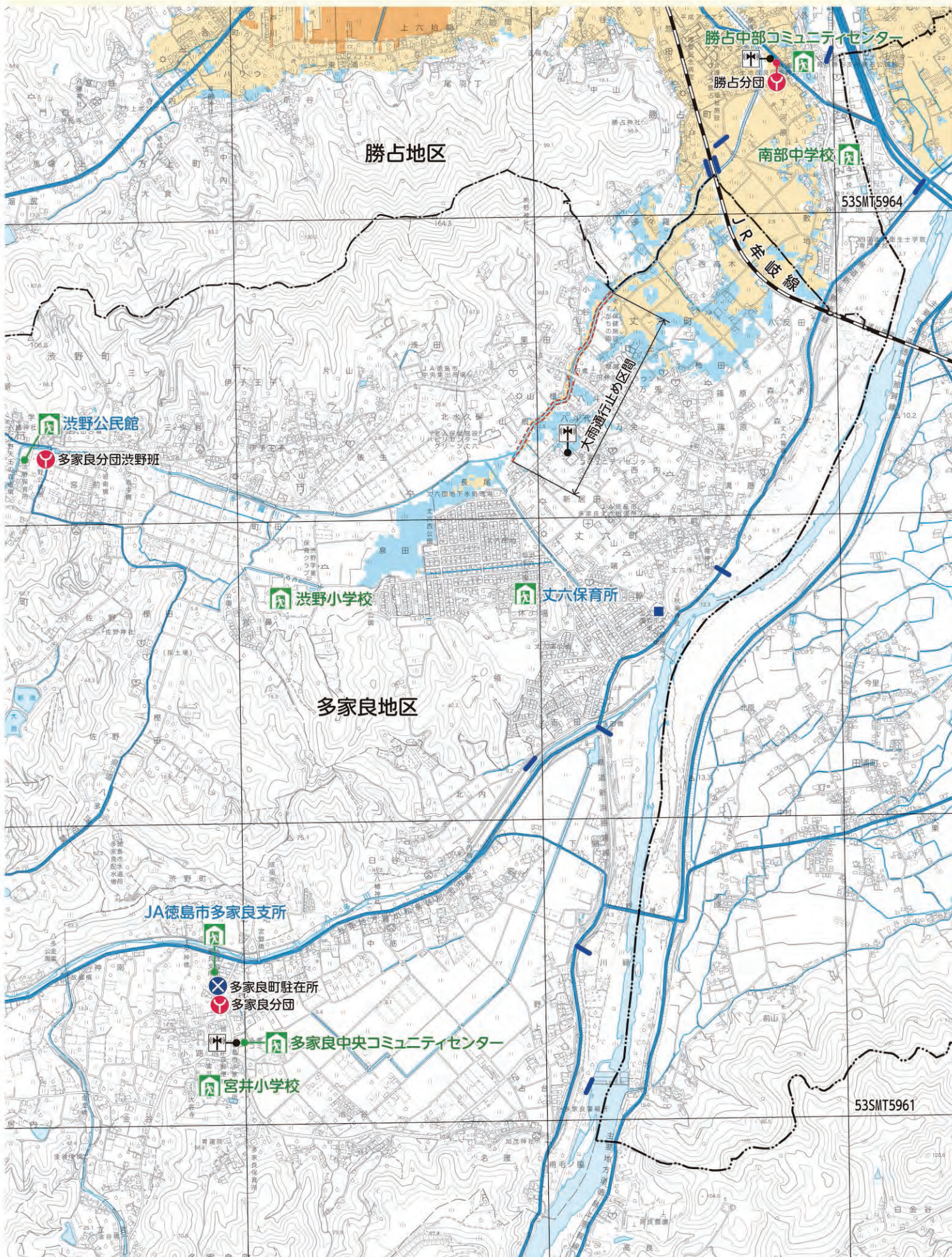
--- 市界
 --- 地区界
 --- UTMグリッド

--- 高速道路
 --- 主要道路



5.0m以上
 3.0~5.0m未満
 0.5~3.0m未満
 0.5m未満

164



ハイドマップの使い方
 警戒レベルと避難行動
 災害について知る
 吉野川
 旧吉野川今切川
 勝浦川
 園瀬川
 鮎喰川
 飯尾川
 江川
 高潮ハザードマップ
 避難所一覧