

- 市役所
- ⊕ 救急告示医療機関
- 避難路
- 市町村界
- ⊗ 警察・交番・駐在所
- 📡 同報無線屋外拡声子局
- 高速道路
- 地区界
- 🚒 消防署・消防分団
- 📡 かが保管庫
- 主要道路 (破線は建設中)
- 🚶 歩道橋
- 🚇 港湾鉄扉
- 🔴 急傾斜地崩壊危険箇所
- 🔵 地すべり危険箇所
- 🔴 土石流危険渓流(区域)

- 🌊 農業用ため池
- 📍 交差点名称
- 1.0 基準水位(m) (6ページ参照)

ココに避難!

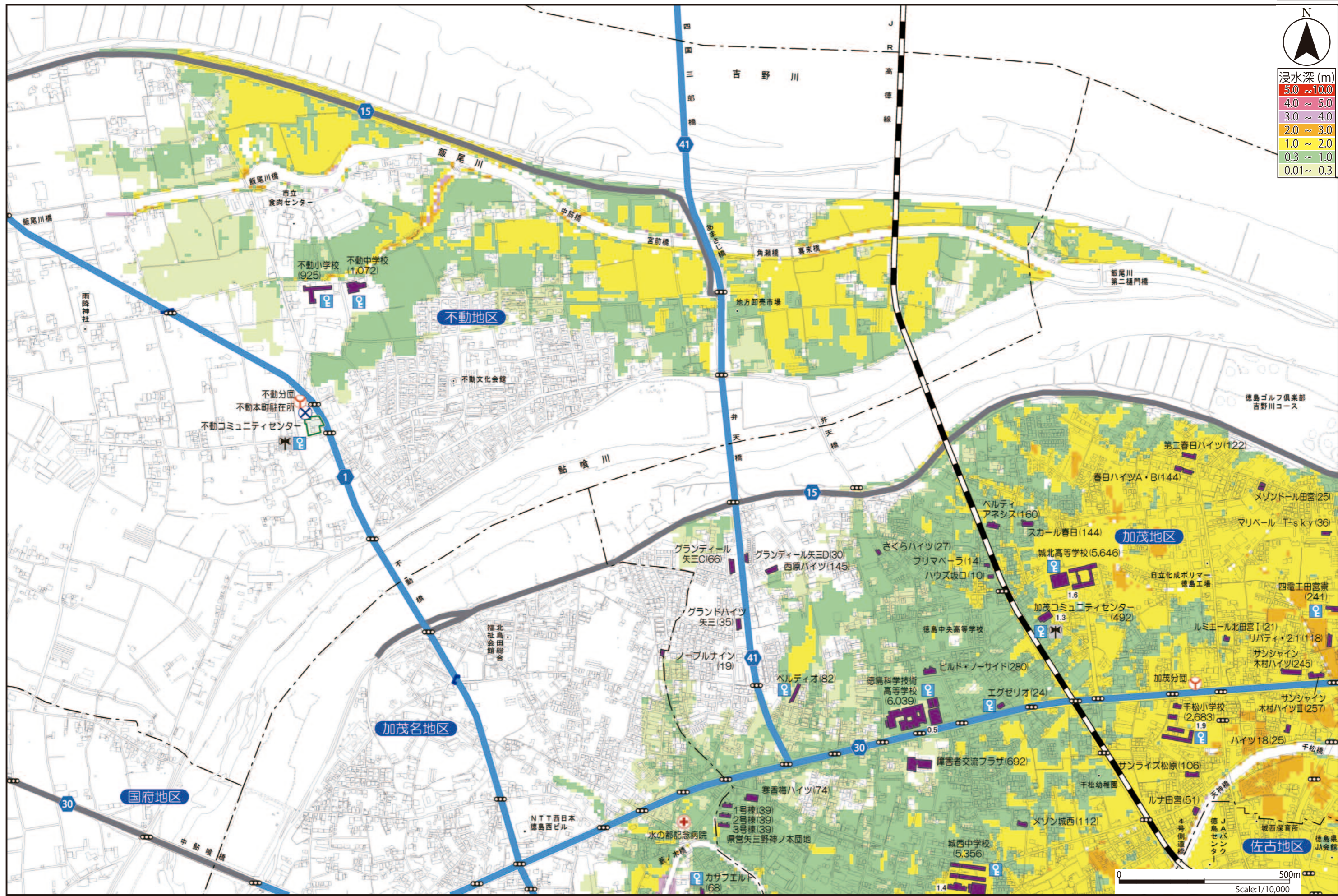
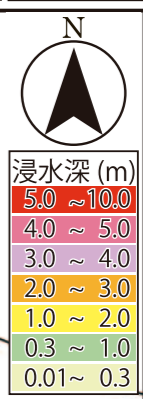
- 🏠 津波避難ビル ()内は収容可能人数
- 🏠 緊急避難場所 ()内は収容可能人数
- 🏠 避難所

津波の危険から緊急的に避難する建物

津波の危険から緊急的に避難するための高台や施設

自宅が被害にあった人たちが一定の期間避難し、生活を送る施設

1		
4	5	19
6	7	21



- 1
- 2
- 3
- 4
- 5
- 6
- 7
- 8
- 9
- 10
- 11
- 12
- 13
- 14
- 15
- 16
- 17
- 18
- 19
- 20
- 21
- 22
- 23
- 24
- 25
- 26
- 27

- 市役所
- ⊕ 救急告示医療機関
- 避難路
- 市町村界
- ⊗ 警察・交番・駐在所
- 📡 同報無線屋外拡声子局
- 高速道路
- 地区界
- 🚒 消防署・消防分団
- 🚒 かが保管庫
- 主要道路 (破線は建設中)
- 🚶 歩道橋
- 🚆 港湾鉄扉
- 🔴 急傾斜地崩壊危険箇所
- 🔴 地すべり危険箇所
- 🔴 土石流危険渓流(区域)

- 🌊 農業用ため池
- 📍 交差点名称
- 1.0 基準水位(m) (6ページ参照)

ココに避難!

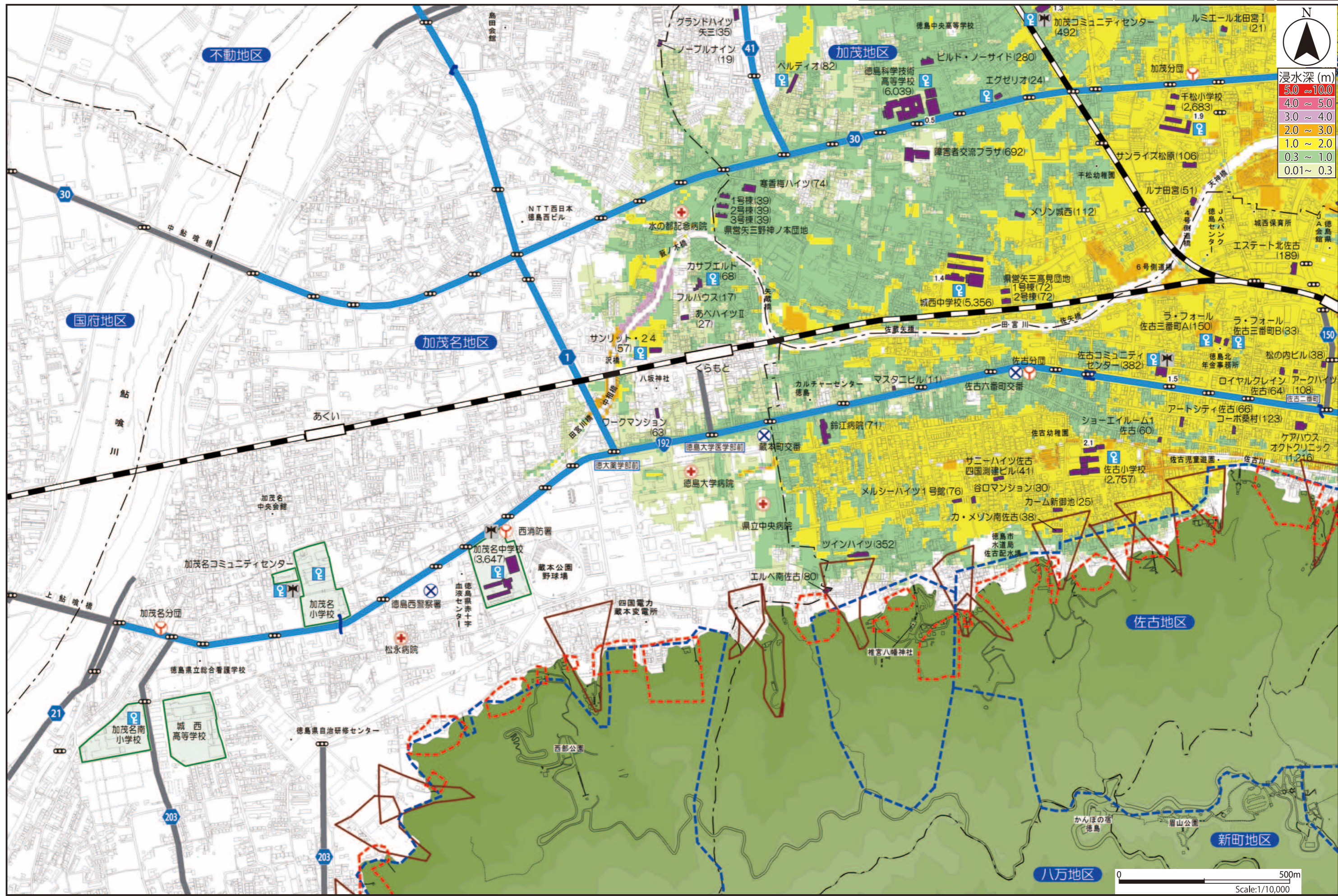
- 🏠 津波避難ビル ()内は収容可能人数
- 🏠 緊急避難場所 ()内は収容可能人数
- 🏠 避難所

津波の危険から緊急的に避難する建物

津波の危険から緊急的に避難するための高台や施設

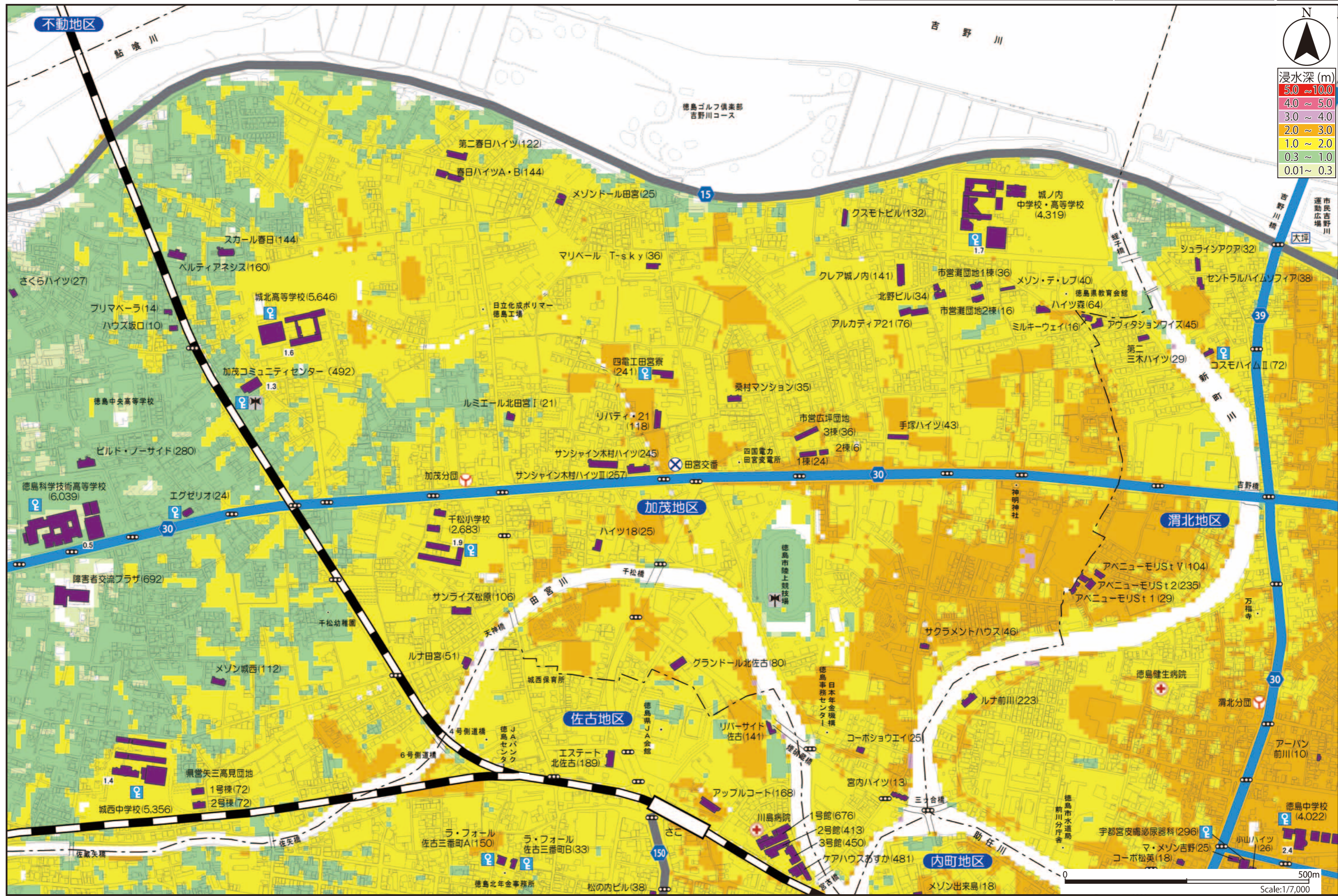
自宅が被害にあった人たちが一定の期間避難し、生活を送る施設

4	5	19
6	7	21
8		24



1
2
3
4
5
6
7
8
9
10
11
12
13
14
15
16
17
18
19
20
21
22
23
24
25
26
27

● 市役所	⚠ 救急告示医療機関	— 避難路	--- 市町村界	⚠ 急傾斜地崩壊危険箇所	● 農業用ため池	📍 ココに避難!	🏠 津波避難ビル ()内は収容可能人数	🏠 緊急避難場所 ()内は収容可能人数	🏠 避難所	5 1 3
🚓 警察・交番・駐在所	📡 同報無線屋外拡声子局	🚗 高速道路	--- 地区界	⚠ 地すべり危険箇所	📍 交差点名称	🏠 津波の危険から緊急的に避難する建物	🏠 津波の危険から緊急的に避難するための高台や施設	🏠 自宅が被害にあった人たちが一定の期間避難し、生活を送る施設	7 19 20	
🚒 消防署・消防分団	🔑 かぎ保管庫	🛣 主要道路 (破線は建設中)	🚶 歩道橋	📍 土石流危険渓流(区域)	1.0 基準水位(m) (6ページ参照)				21 22	



- 市役所
- ⊕ 救急告示医療機関
- ⊗ 警察・交番・駐在所
- ⊕ 消防署・消防分団
- ⊕ 避難路
- ⚡ 高速道路
- ⚡ 主要道路 (破線は建設中)
- 市町村界
- 地区界
- 歩道橋
- 港湾鉄扉
- ⚠ 急傾斜地崩壊危険箇所
- ⚠ 地すべり危険箇所
- ⚠ 土石流危険渓流(区域)

- 農業用ため池
- 交差点名称
- 1.0 基準水位(m) (6ページ参照)

ココに避難!

- 津波避難ビル ()内は収容可能人数
- 緊急避難場所 ()内は収容可能人数
- 津波の危険から緊急的に避難する建物
- 津波の危険から緊急的に避難するための高台や施設

避難所
自宅が被害にあった人たちが一定の期間避難し、生活を送る施設

19	20	21	22	23
----	----	----	----	----



1
2
3
4
5
6
7
8
9
10
11
12
13
14
15
16
17
18
19
20
21
22
23
24
25
26
27

- 市役所
- ⊕ 救急告示医療機関
- 避難路
- 市町村界
- ⊖ 急傾斜地崩壊危険箇所
- ⊗ 警察・交番・駐在所
- 📡 同報無線屋外拡声子局
- 高速道路
- 地区界
- ⊖ 地すべり危険箇所
- 🚒 消防署・消防分団
- 🚰 かぎ保管庫
- 主要道路 (破線は建設中)
- 🚶 歩道橋
- 🚇 港湾鉄扉
- 📏 土石流危険渓流 (区域)

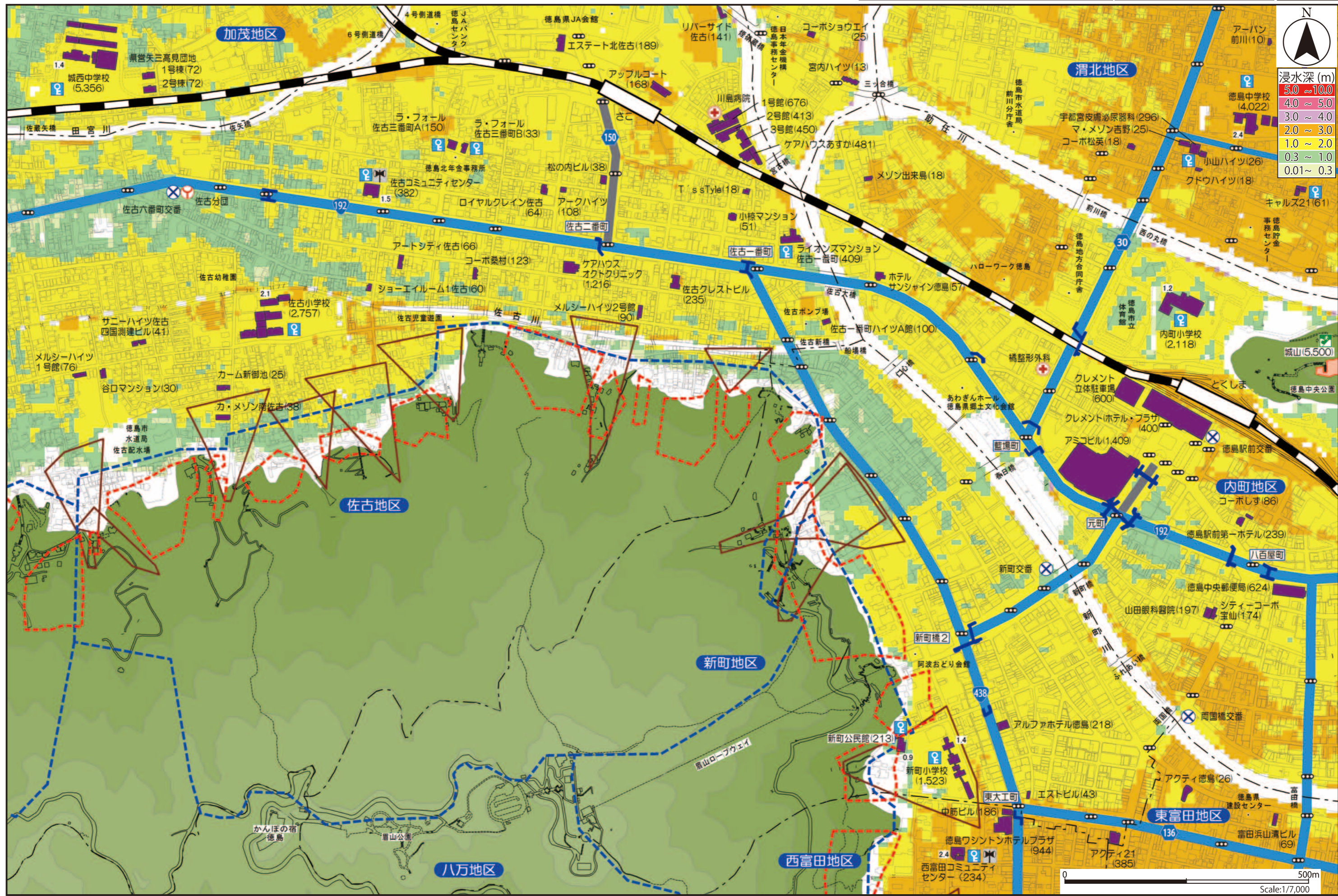
- 🌊 農業用ため池
- 📍 交差点名称
- 1.0 基準水位(m) (6ページ参照)

ココに避難!

- 🏠 津波避難ビル ()内は収容可能人数
- 🏠 緊急避難場所 ()内は収容可能人数
- 🏠 津波の危険から緊急的に避難する建物
- 🏠 津波の危険から緊急的に避難するための高台や施設

避難所
自宅が被害にあった人たちが一定の期間避難し、生活を送る施設

5	19	20
7	21	22
8	24	25



1
2
3
4
5
6
7
8
9
10
11
12
13
14
15
16
17
18
19
20
21
22
23
24
25
26
27