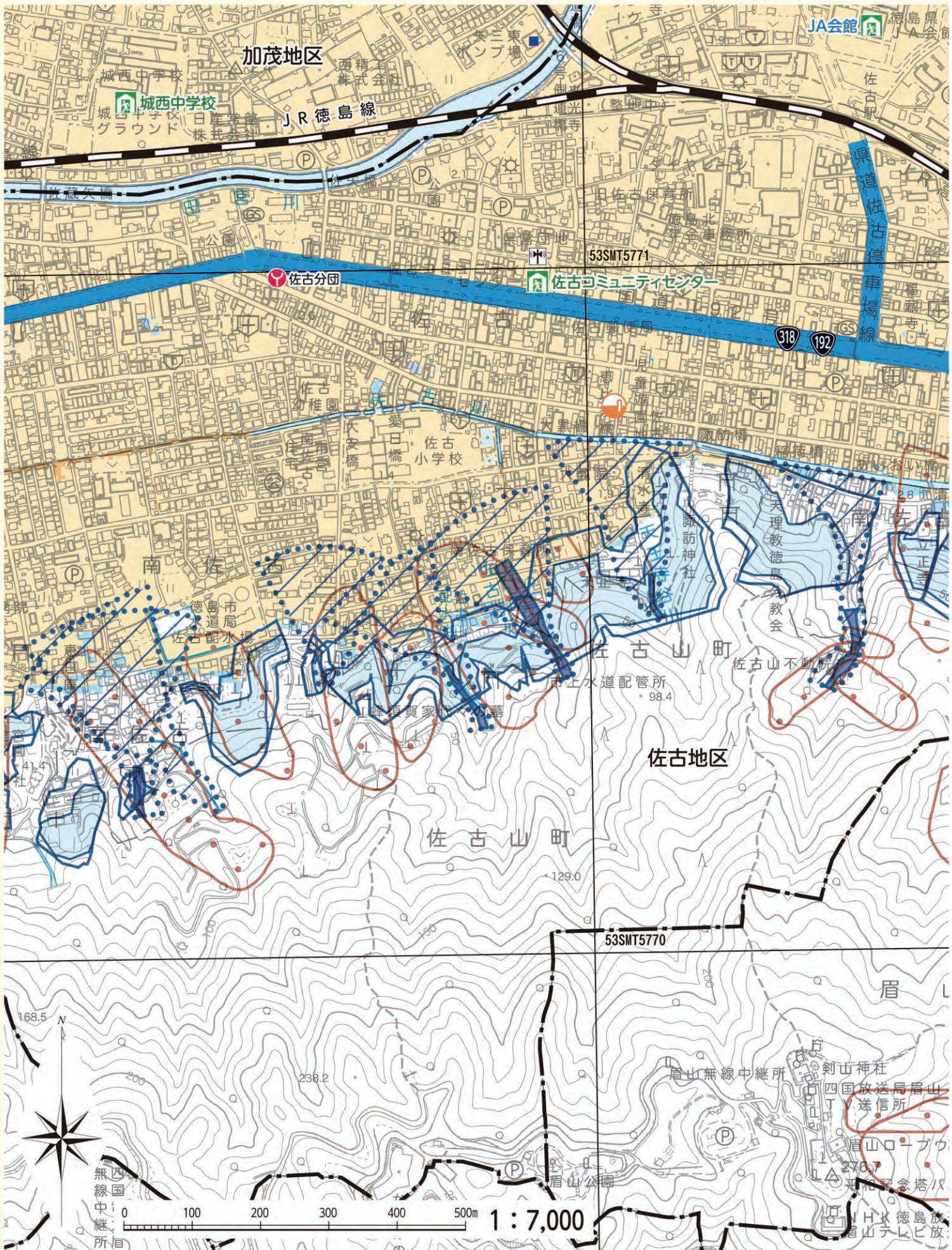


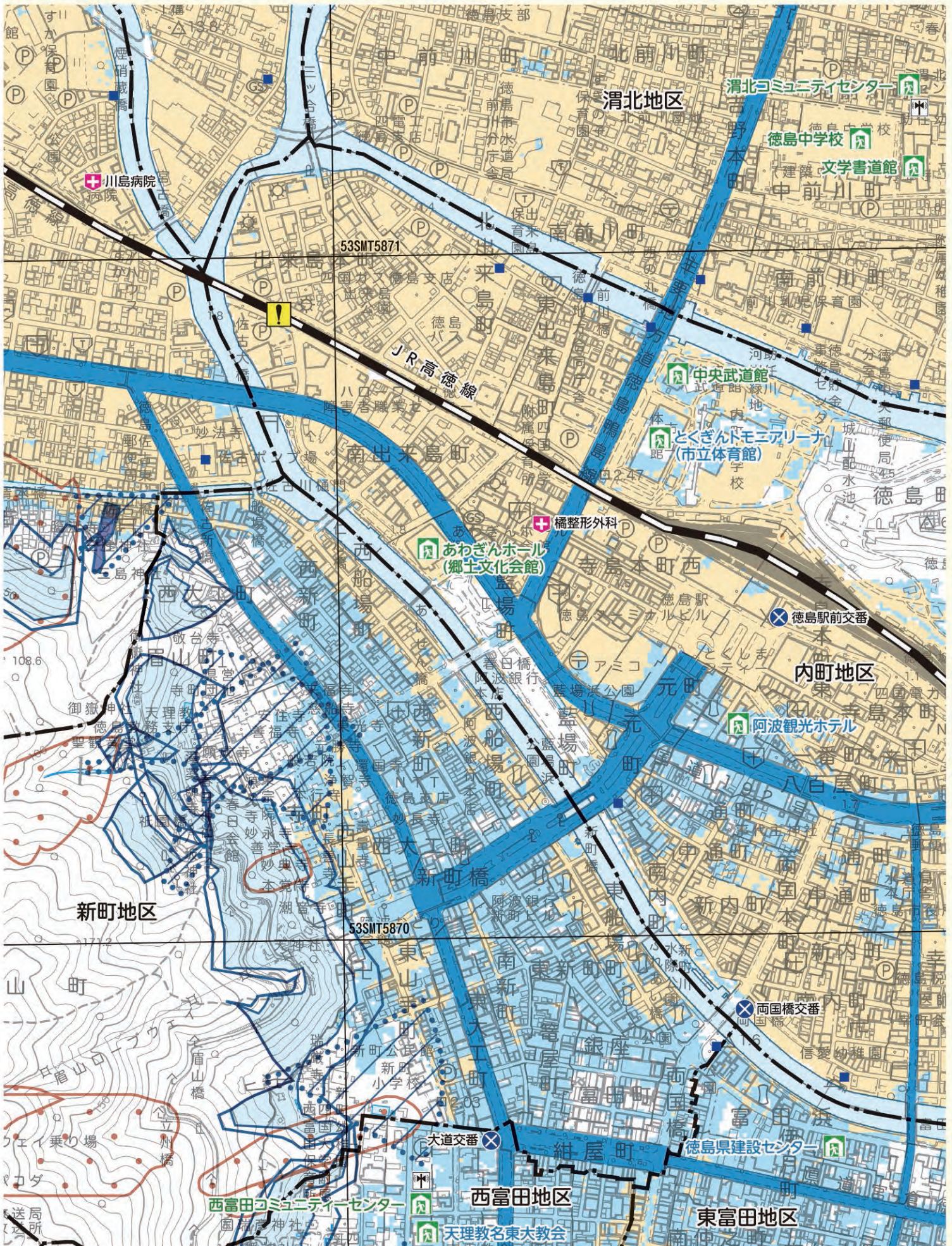


ハイドマップの使い方
警戒レベルと避難行動
災害について知る
吉野川
旧吉野川今切川
勝浦川
園瀬川
鮎喰川
飯尾川
江川
高潮ハイドマップ
避難所一覧



ハイドマップの使い方
警戒レベルと避難行動
災害について知る
吉野川
旧吉野川今切川
勝浦川
園瀬川
鮎喰川
飯尾川
江川
高潮ハザードマップ
避難所一覧

洪水氾濫 河岸侵食 家屋倒壊等 氾濫想定区域	洪水氾濫 河岸侵食 家屋倒壊等 氾濫想定区域	想定洪水区浸水域水 20.0m 10.0m 5.0m 3.0m 0.5m	20.0m以上 10.0~20.0未満 5.0~10.0未満 3.0~5.0未満 0.5~3.0未満 0.5未満	土砂災害 急傾斜地 特別警戒区域 警戒区域 土石流 特別警戒区域 警戒区域 地すべり 警戒区域
---------------------------------	---------------------------------	--	---	--

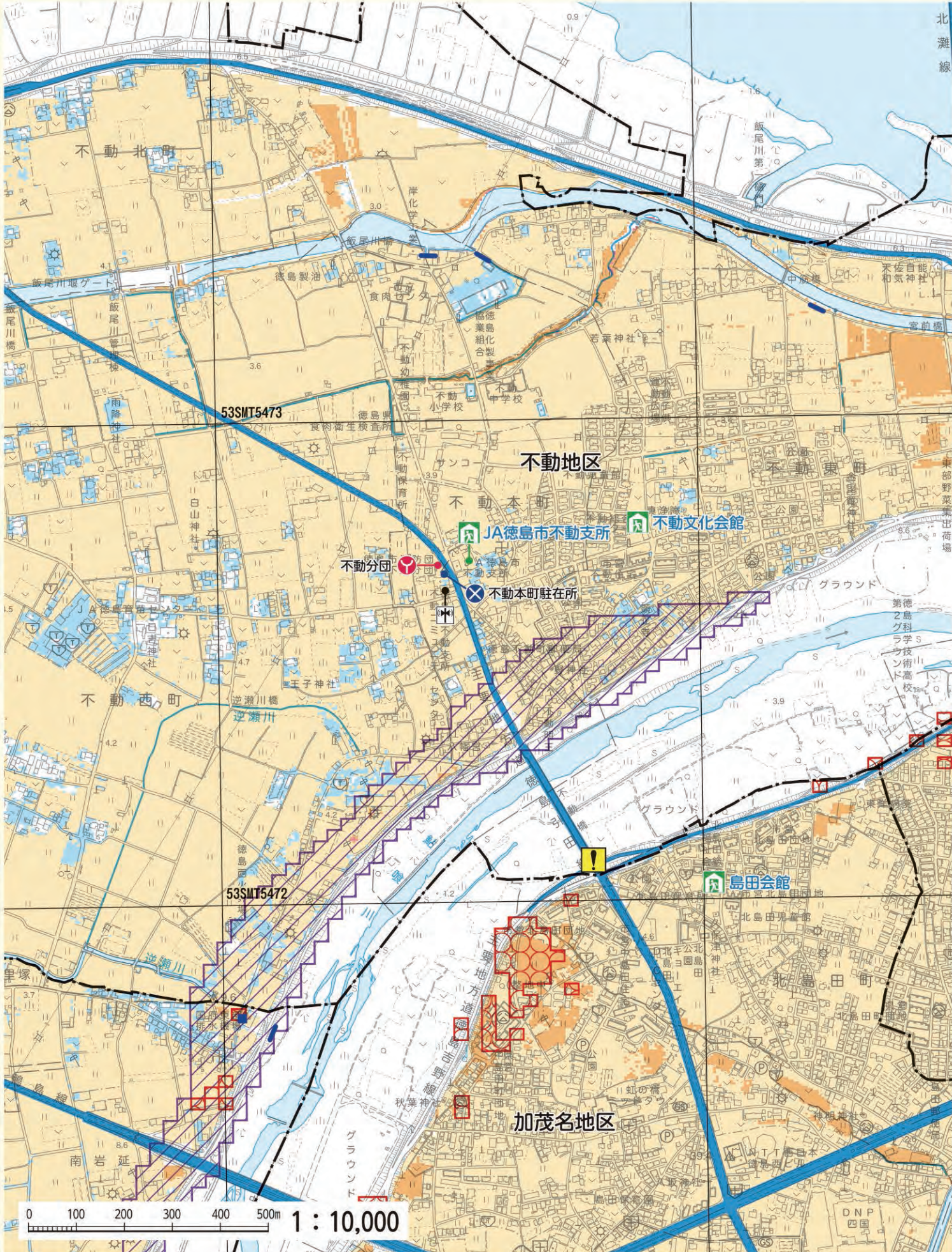




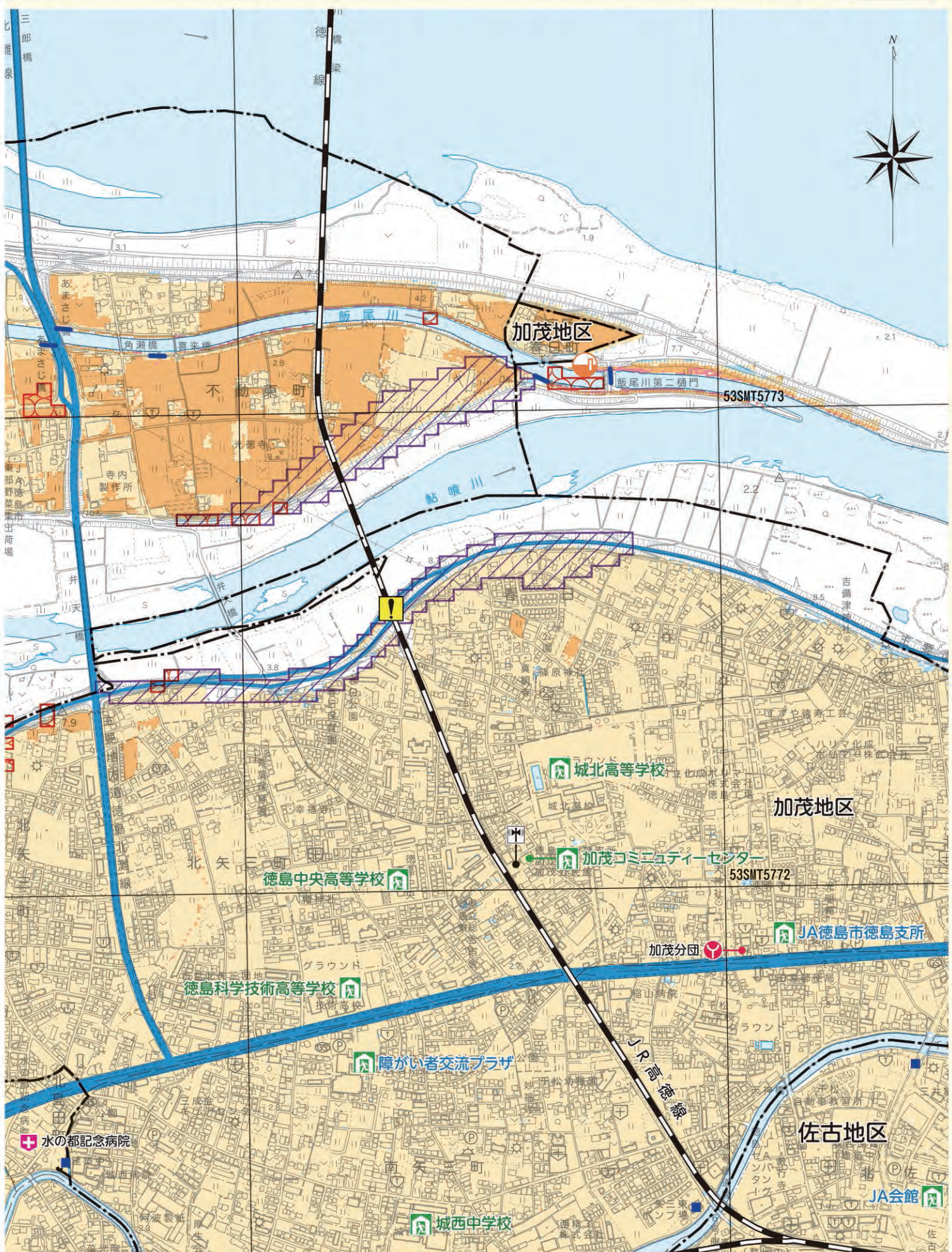
ハートマップの使い方
警戒レベルと避難行動
災害について知る
吉野川
旧吉野川今切川
勝浦川
園瀬川
鮎喰川
飯尾川
江川
高潮ハートマップ
避難所一覧

103

- | | | | | | | | | | | | | | | | |
|-----|----------------|-----------------------------------|-----------|--------|-------|-----|--------|------|------|----|----|---------|---------|------|------|
| 避難所 | 指定避難所
補助避難所 | 防災
関連
連
害
施
設
時 | 徳島市役所 | 救急医療 | 告示機 | その他 | アンダーパス | 水位計 | 排水機場 | 水 | 市界 | 区界 | UTMグリッド | 高速道路 | 主要道路 |
| | 警察署・交番・駐在 | 消防署・消防分団 | 同報無線屋外拡声局 | 救急医療無線 | 告示機無線 | | 水位計 | 排水機場 | 水 | 市界 | 区界 | UTMグリッド | 高速道路 | 主要道路 | |



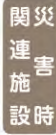
氾濫想定区域 洪水氾濫 河岸侵食	想定水 区浸水域水 20.0m 10.0m 5.0m 3.0m 0.5m	20.0m以上 10.0~20.0m未満 5.0~10.0m未満	3.0~5.0m未満 0.5~3.0m未満 0.5m未満	土砂災害 急傾斜地 特別警戒区域 土石流 特別警戒区域 地すべり 警戒区域
		土砂災害 警戒区域 警戒区域 警戒区域		



避難所

指定避難所
補助避難所

災害
関連
施設
開設



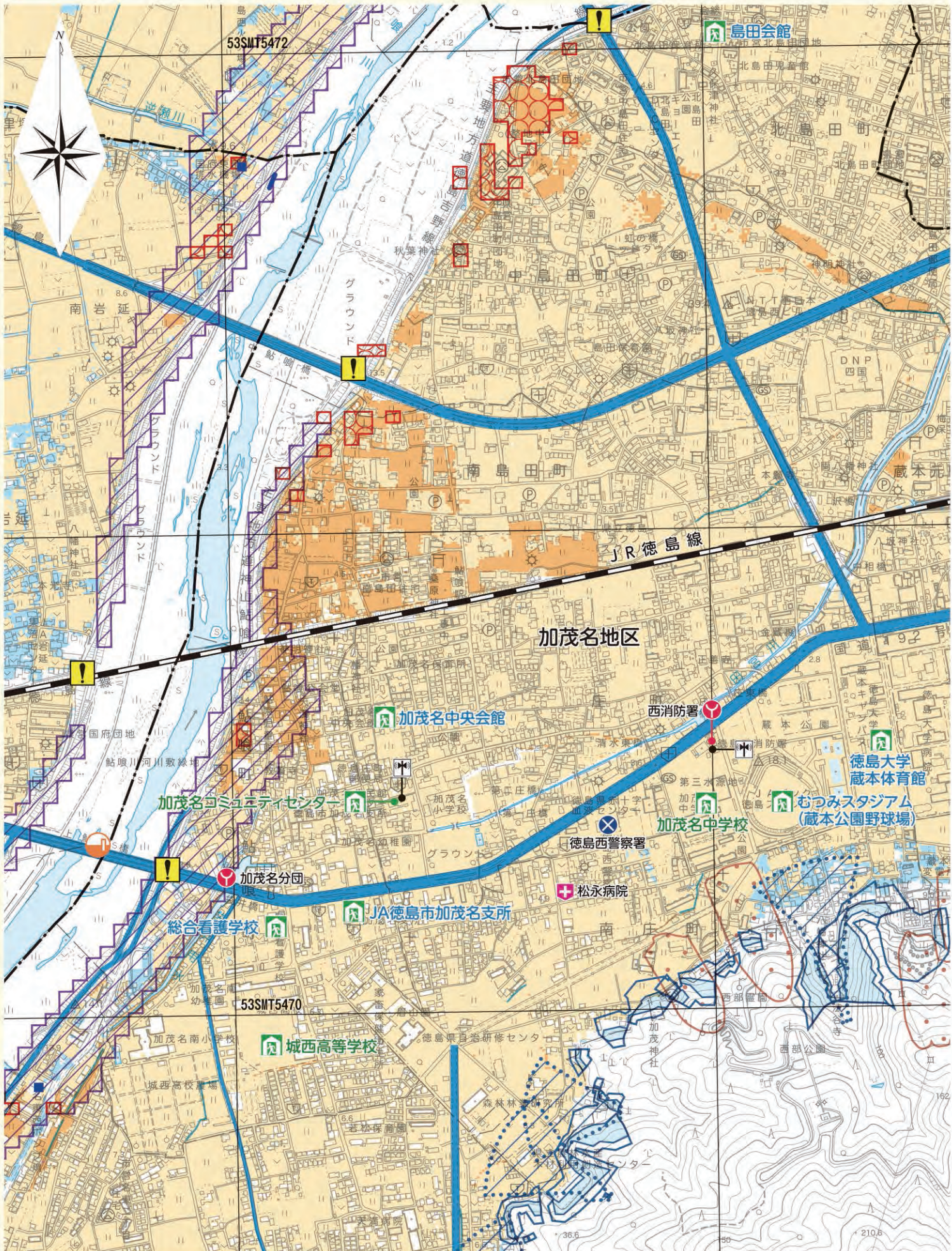
徳島市役所
警察署・交番・
駐在所
消防署・消防団

救急医療機関
無線
同報屋外
音声子局

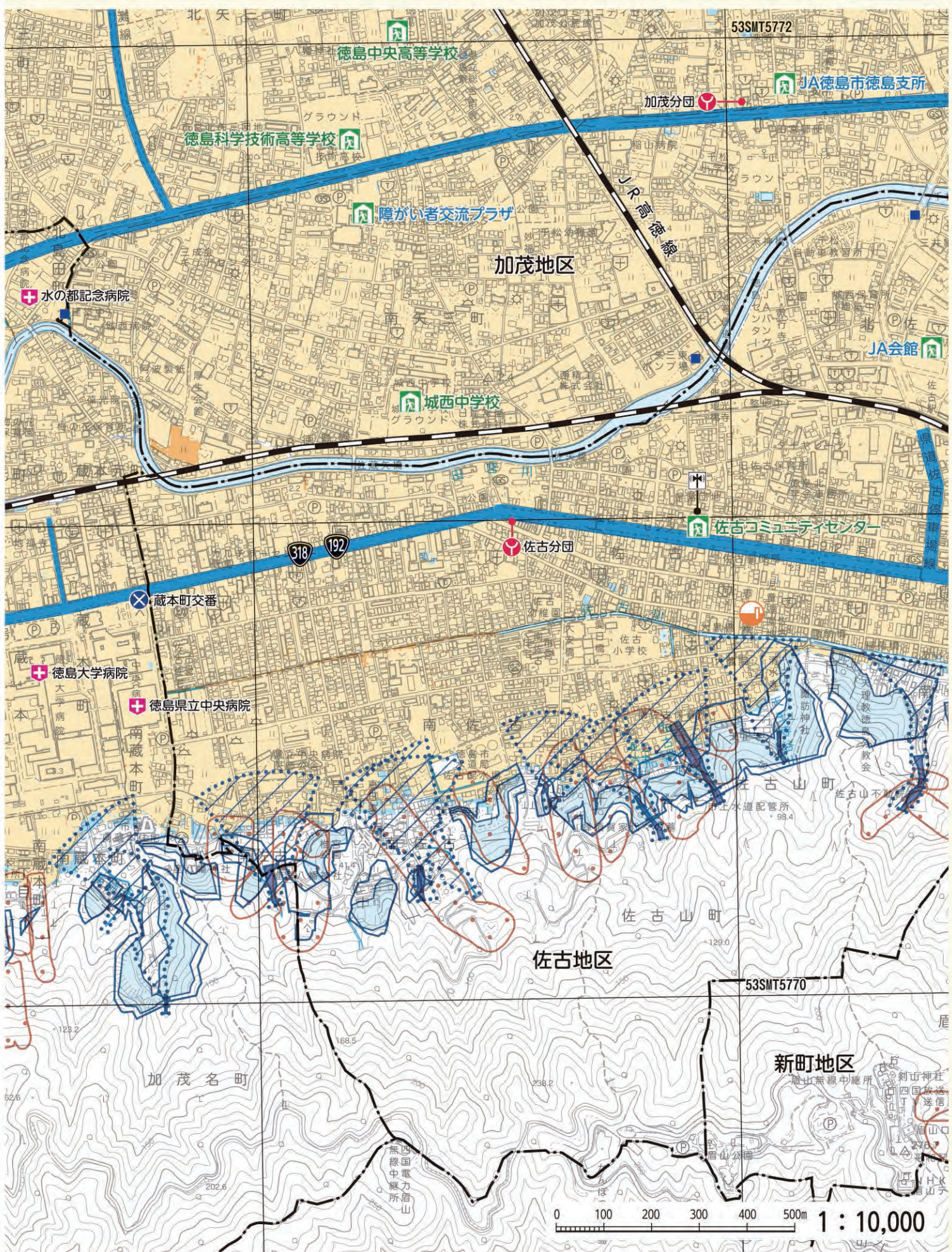
その他

アンダーパス
水位計
排水機場
水門

市界
地区界
UTMグリッド
道路
高速道路
主要道路



家屋倒壊等 河岸侵食	洪水氾濫 想定水 区浸水域水	20.0m 10.0m 5.0m 3.0m 0.5m	20.0m以上 10.0~20.0未満 5.0~10.0未満	3.0~5.0未満 0.5~3.0未満 0.5未満	土砂災害 急傾斜地 特別警戒区域 警戒区域	土石流 特別警戒区域 警戒区域	地すべり 特別警戒区域 警戒区域
---------------	----------------------	--	--------------------------------------	---------------------------------	--------------------------------	-----------------------	------------------------



ハザードマップの使い方
 警戒レベル毎の避難行動
 災害について知る
 吉野川
 旧吉野川今切川
 勝浦川
 園瀬川
 鮎喰川
 飯尾川
 江川
 高湖ハザードマップ
 避難所一覧