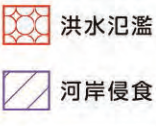
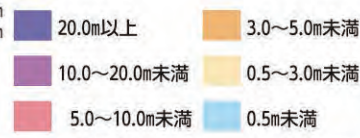
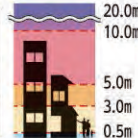


ハイドマップの使い方
警戒レベルと避難行動
災害について知る
吉野川
旧吉野川今切川
勝浦川
園瀬川
鮎川
飯尾川
江川
高潮ハザードマップ
避難所一覧

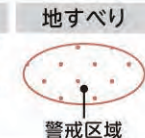
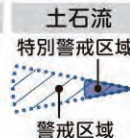
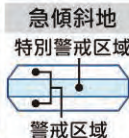
家屋倒壊等
氾濫想定区域



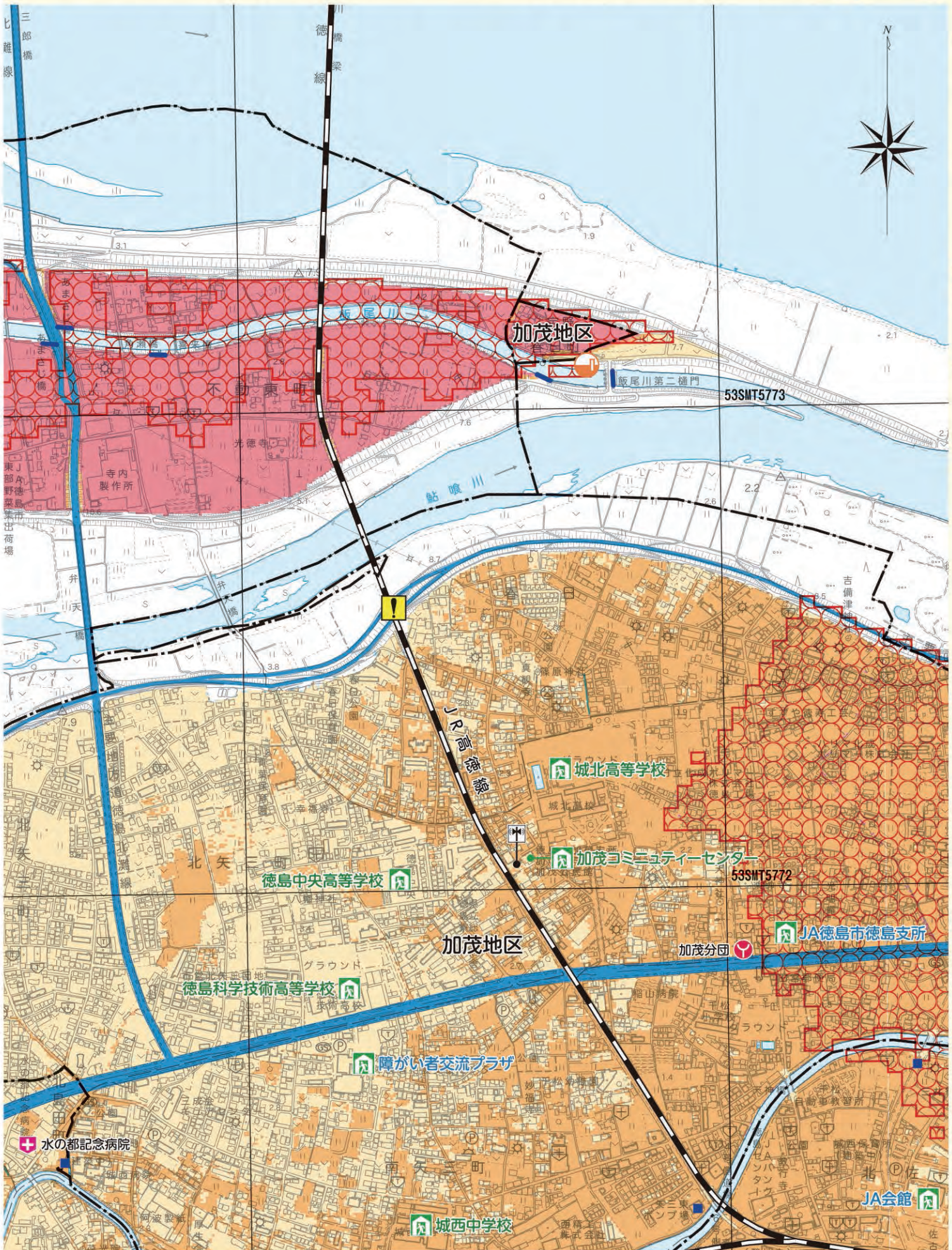
想定水
区浸水
域水



土砂災害

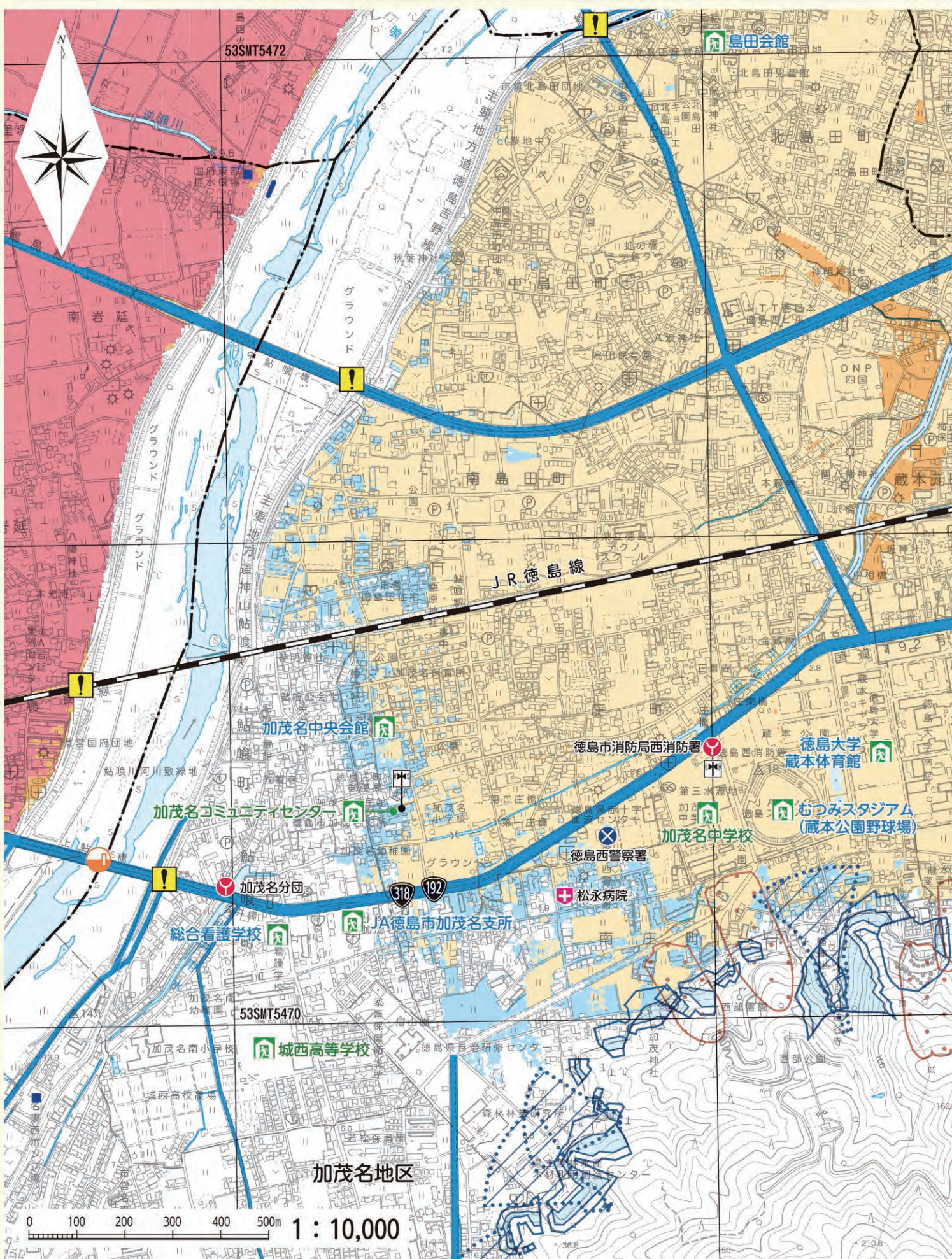


ハザードマップの使い方
警戒レベル5避難行動
災害について知る
吉野川
旧吉野川今切川
勝浦川
園瀬川
鮎喰川
飯尾川
江川
高潮ハザードマップ
避難所一覧

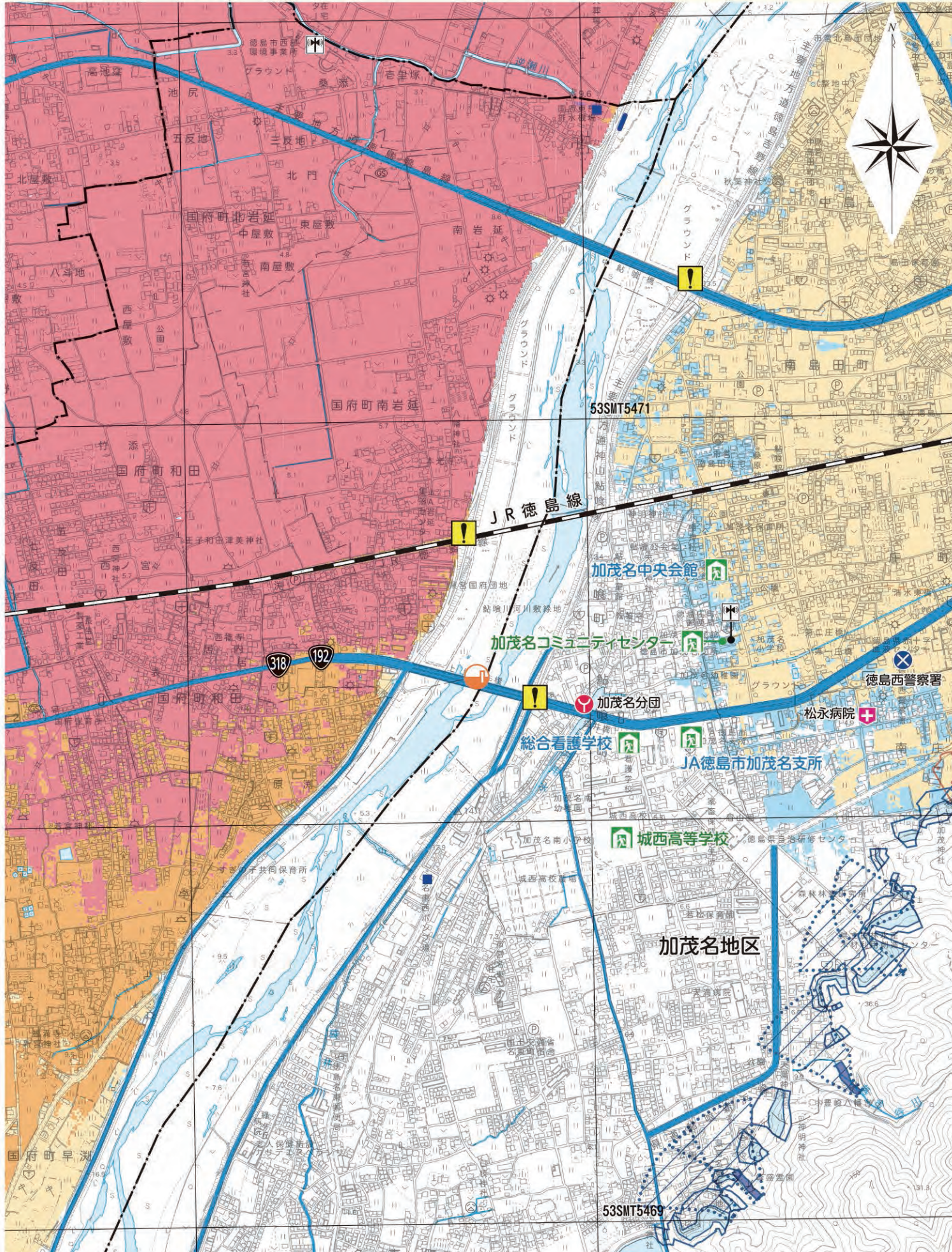


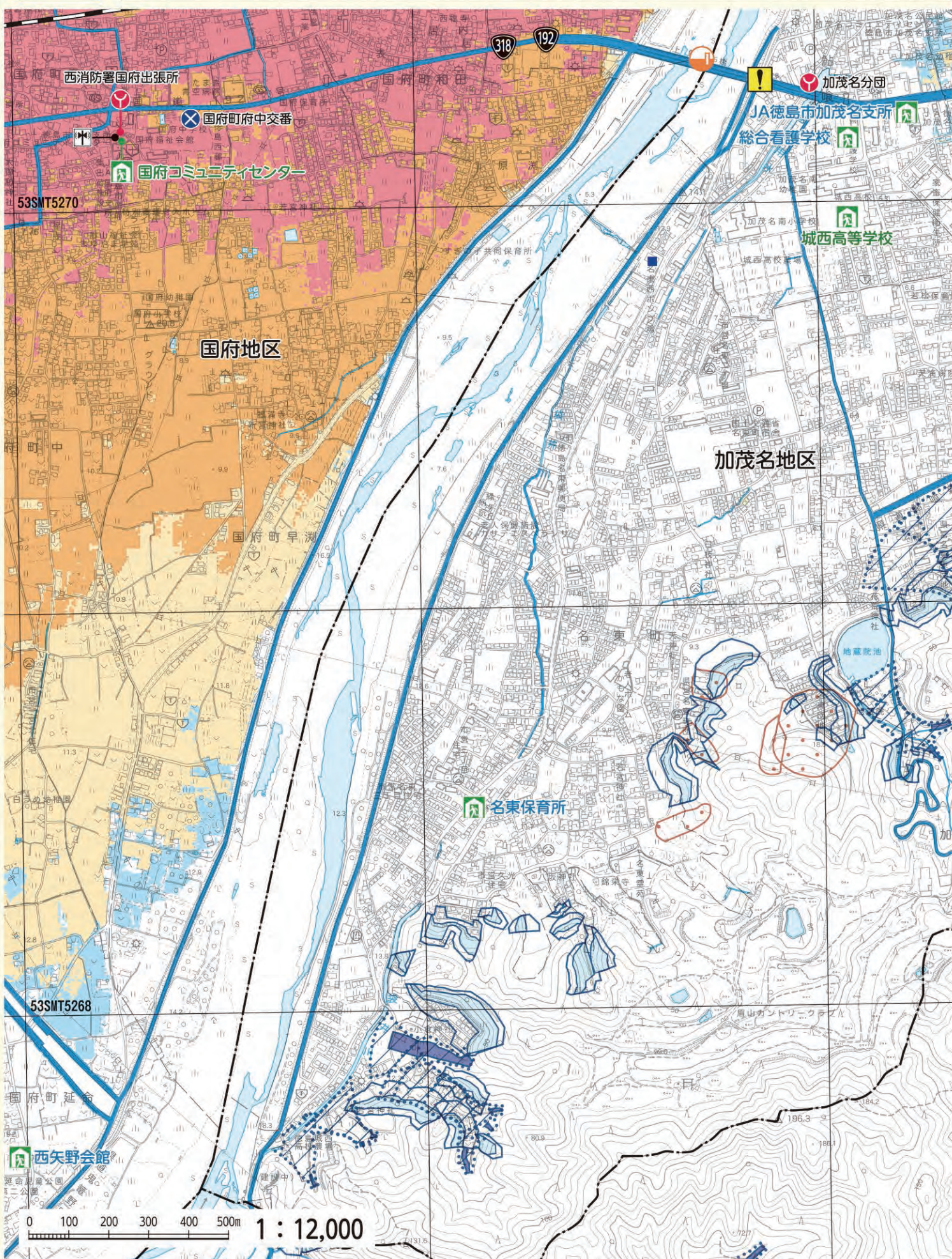
避難所	指定避難所	関災連害設時	徳島市役所	その他	アンダーパス	市界	市界
	補助避難所		警察署・交番・駐在		救急医療機関		水位計
			消防署・消防分団		排水機場	UTMグリッド	道路
			同報無線屋外拡声子局		水	高速道路	主要道路

ハイランドマップの使い方
 警戒レベルと避難行動
 災害について知る
 吉野川
 旧吉野川今切川
 勝浦川
 園瀬川
 粘喰川
 飯尾川
 江川
 高潮ハザードマップ
 避難所一覧

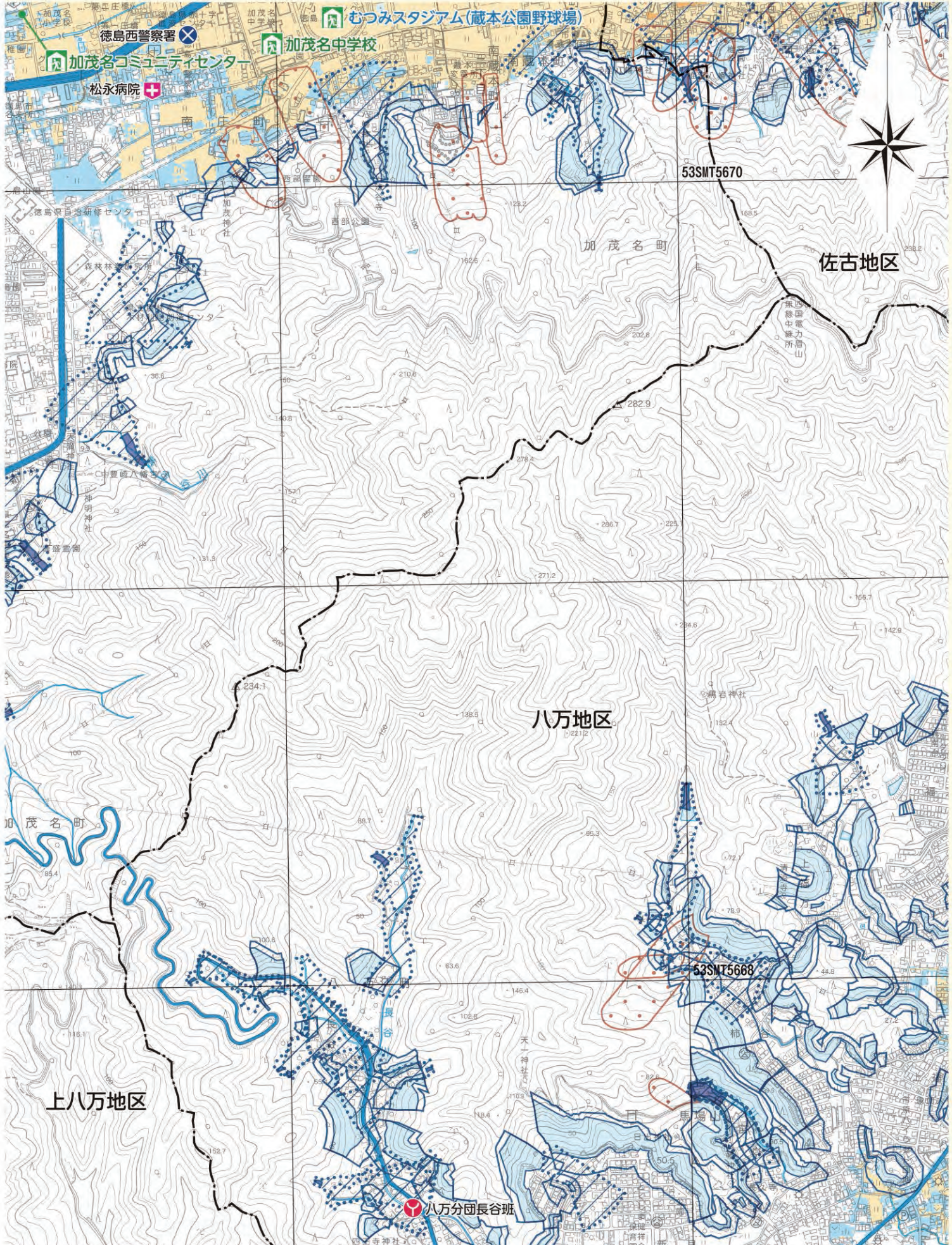
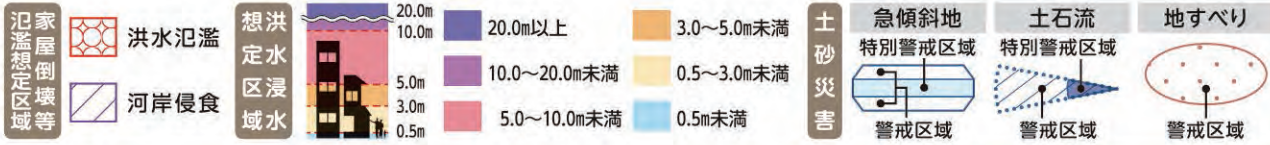


家屋倒壊等 河岸侵食	洪水氾濫	想定 浸水 区域 浸水 域水	20.0m 10.0m 5.0m 3.0m 0.5m	20.0m以上 10.0~20.0未満 5.0~10.0未満 3.0~5.0未満 0.5~3.0未満 0.5未満	土砂災害 急傾斜地 特別警戒区域 警戒区域	土石流 特別警戒区域 警戒区域	地すべり 警戒区域
---------------	------	----------------------------	--	---	--------------------------------	-----------------------	--------------





ハイドマップの使い方
警戒レベルと避難行動
災害について知る
吉野川
旧吉野川今切川
勝浦川
園瀬川
鮎川
飯尾川
江川
高潮ハザードマップ
避難所一覧



ハザードマップの使い方
警戒レベルを認識
災害について知る
吉野川
旧吉野川今切川
勝浦川
園瀬川
鮎喰川
飯尾川
江川
高瀬ハザードマップ
避難所一覧