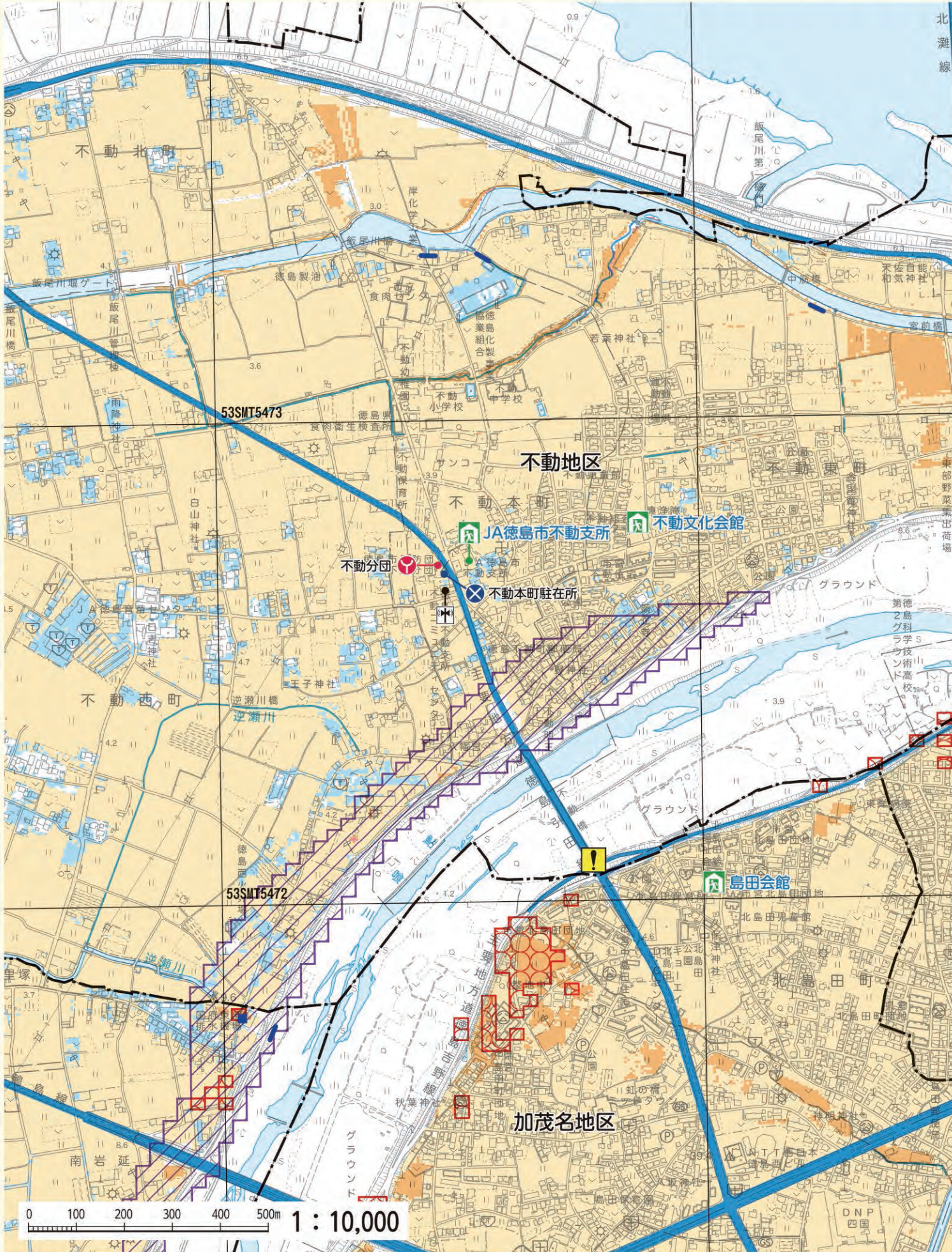
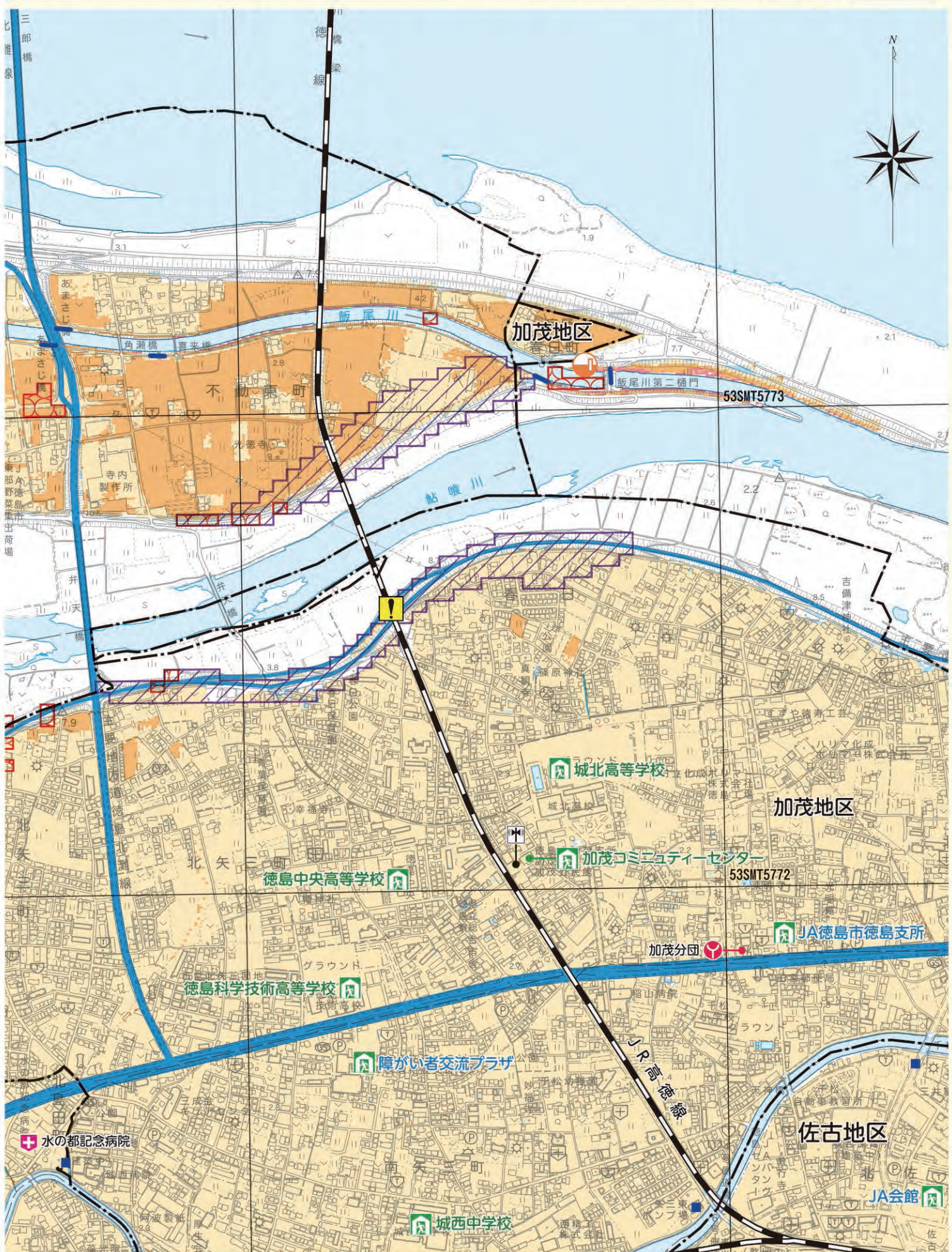


103

避難所	指定避難所	徳島市役所	救急医療機関	アンダーパス	市界
	補助避難所	警察署・交番・駐在	無線局	水位計	地区
		消防署・消防分団	屋外拡声	排水機場	境界
			その他	水	道路
					UTMグリッド
					高速道
					主要道

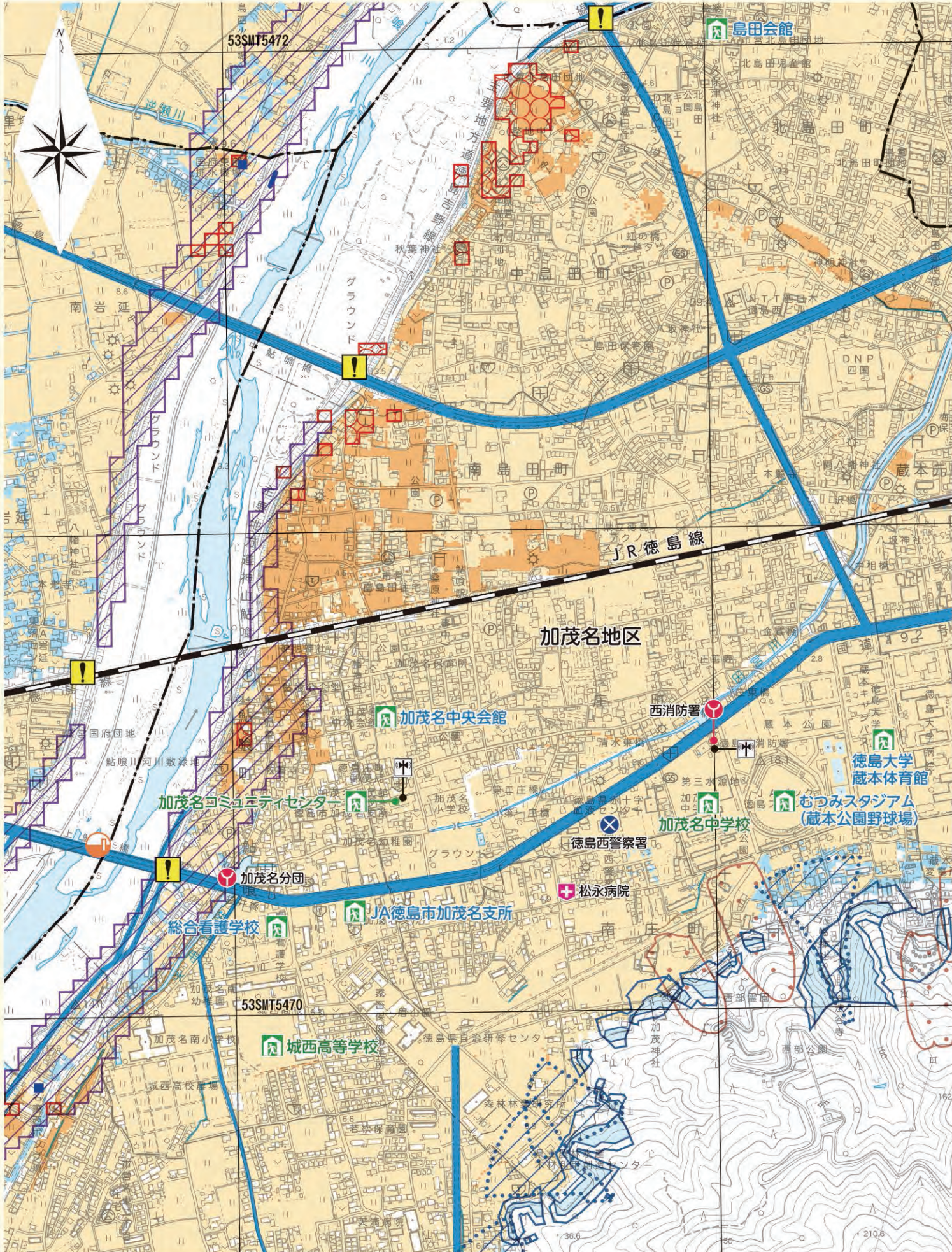


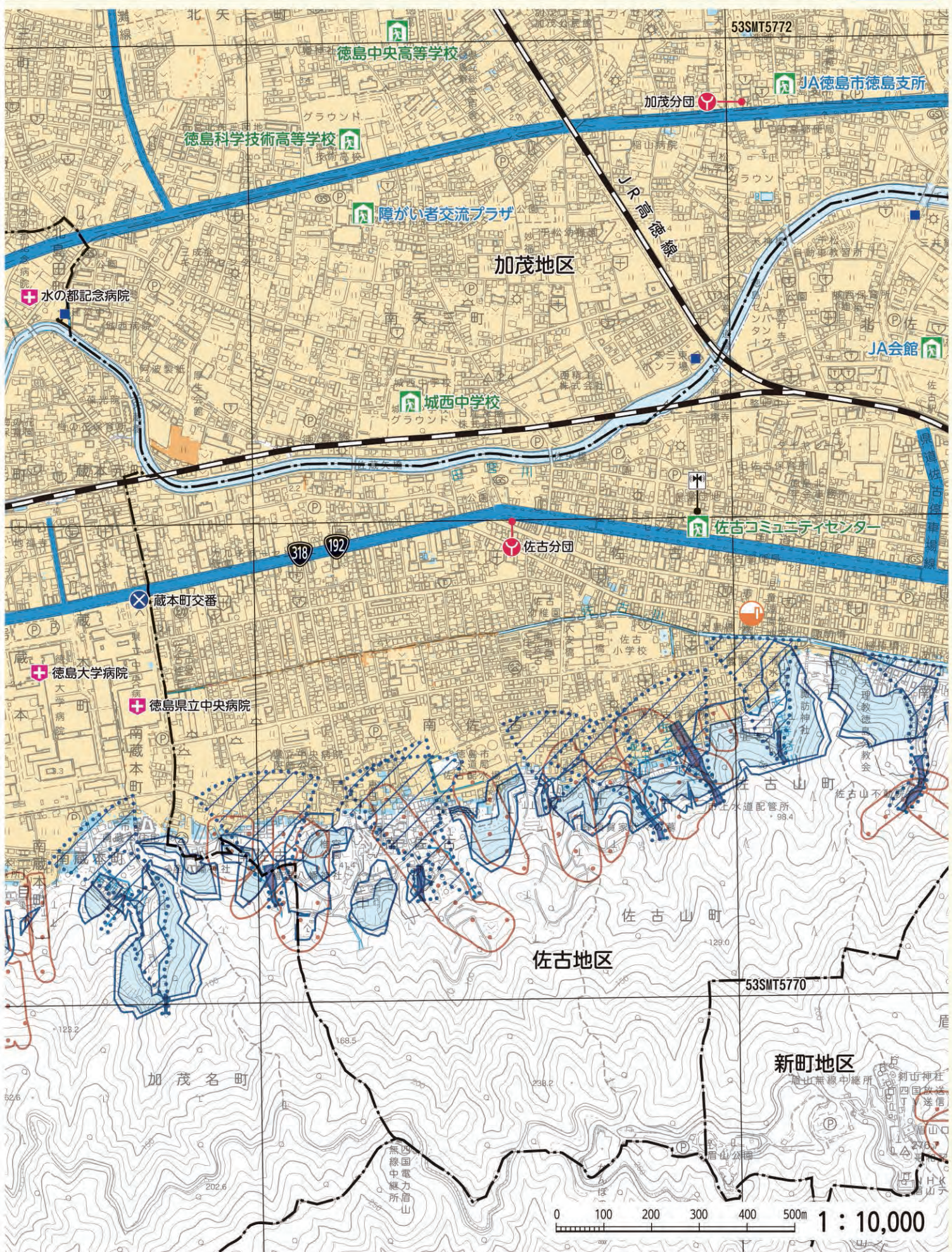
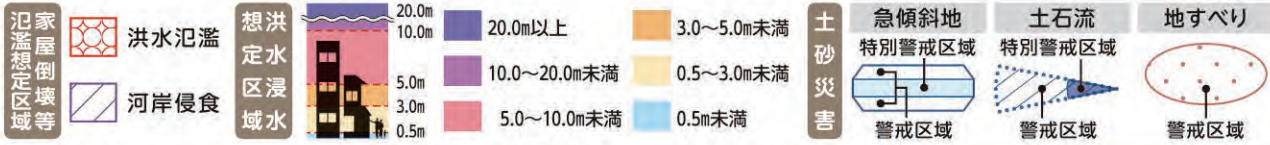
氾濫想定区域 洪水氾濫 河岸侵食	想定水 区浸水域水 20.0m 10.0m 5.0m 3.0m 0.5m	20.0m以上 10.0~20.0m未満 5.0~10.0m未満	3.0~5.0m未満 0.5~3.0m未満 0.5m未満	土砂災害 急傾斜地 特別警戒区域 土石流 特別警戒区域 地すべり 警戒区域 警戒区域
-------------------------------	---------------------------------------------------------------	----------------------------------------	------------------------------------	---------------------------------------------------------------



避難所	指定避難所	徳島市役所	救急医療機関	その他	アンダーパス	市界
	補助避難所	警察署・交番・駐在	同報無線屋外拡声子局	水位計	排水機場	地区界
		消防署・消防分団		水	水門	UTMグリッド
						高速道路
						主要道路

105
 避難所の使い方
 警戒レベルと避難行動
 災害について知る
 吉野川
 旧吉野川今切川
 勝浦川
 園瀬川
 鮎喰川
 飯尾川
 江川
 高潮ハザードマップ
 避難所一覽



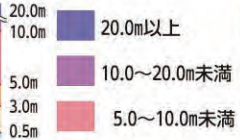


ハザードマップの使い方
警戒レベルの経緯
災害について知る
吉野川
旧吉野川今切川
勝浦川
園瀬川
鮎喰川
飯尾川
江川
高湖ハザードマップ
避難所一覧

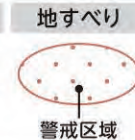
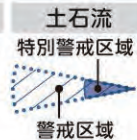
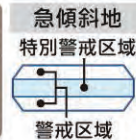
氾濫想定区域
家屋倒壊等

洪水氾濫
河岸侵食

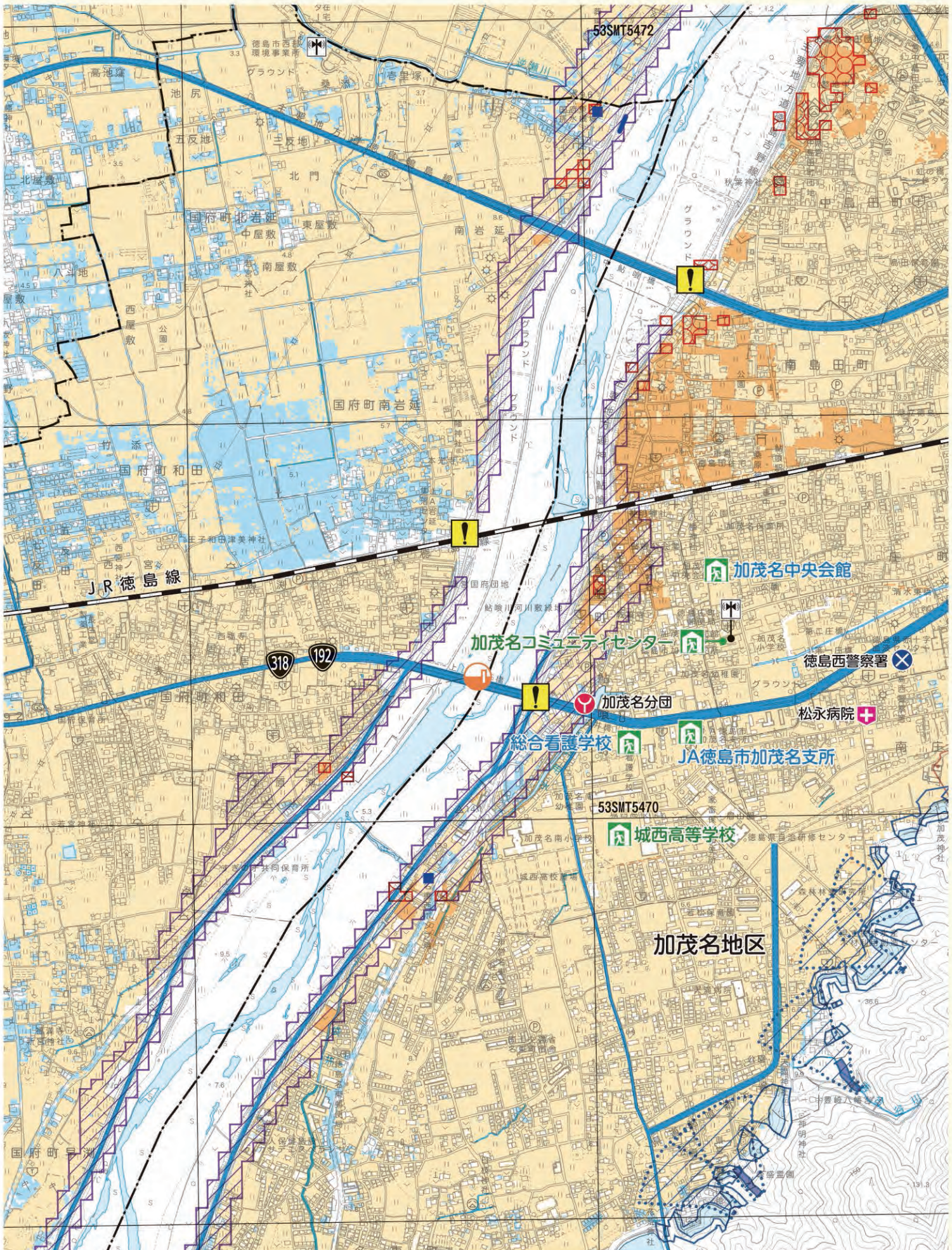
想定
洪水区
浸水域水



土砂災害

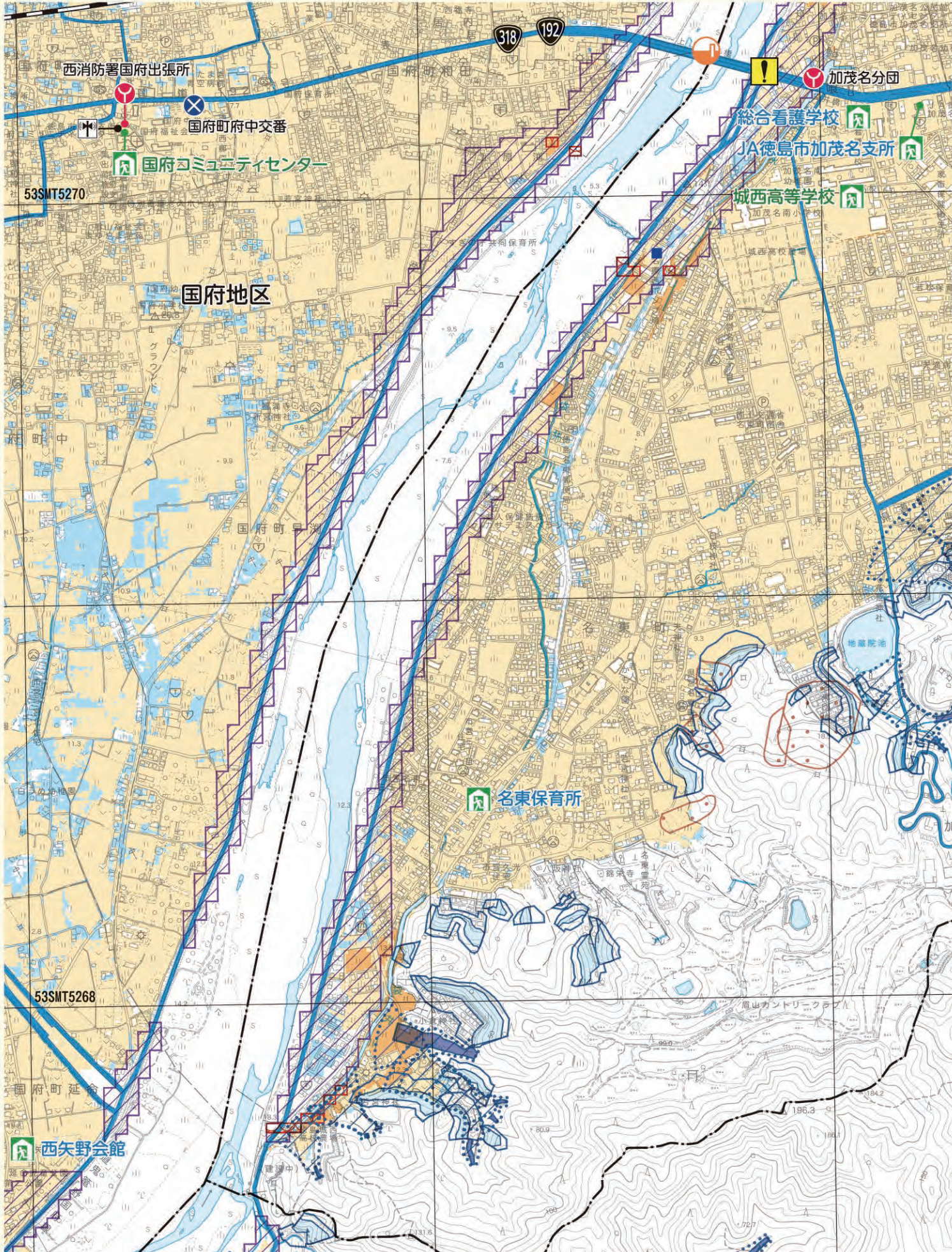


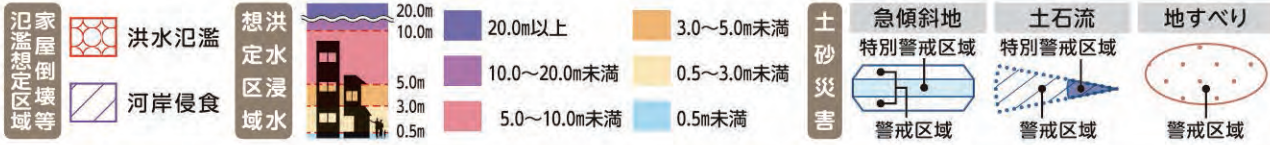
110



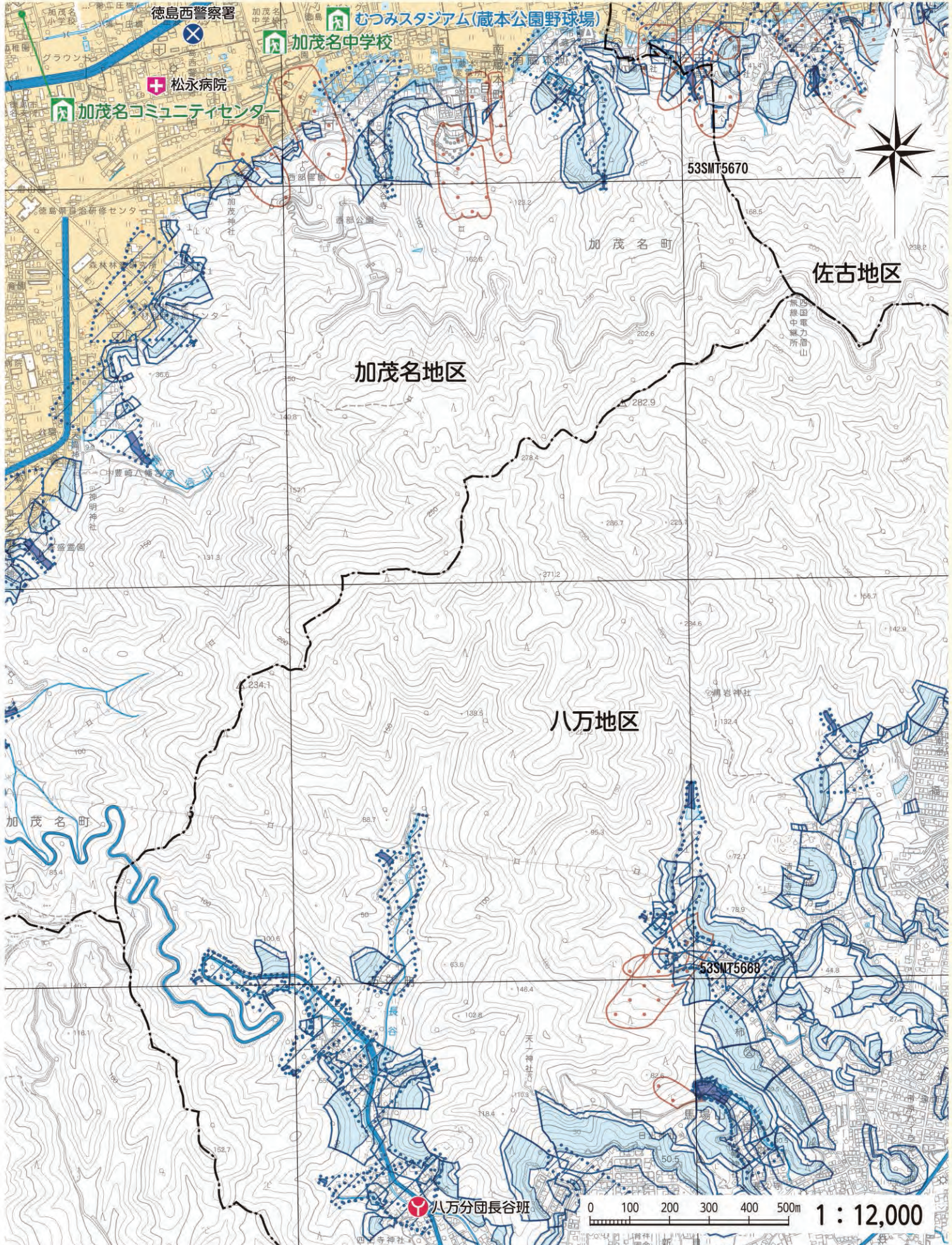
ハザードマップの使い方
警戒レベルを認識
災害について知る
吉野川
旧吉野川今切川
勝浦川
園瀬川
鮎喰川
飯尾川
江川
高潮ハザードマップ
避難所一覧

避難所
 指定避難所
 補助避難所
 徳島市役所
 警察署・交番・駐在所
 消防署・消防分団
 救急医療機関
 同報無線屋外拡声子局
 アンダーパス
 水位計
 排水機場
 水
 市
 地区
 UTMグリッド
 高速道路
 主要道路
 境界
 道路





112



ハザードマップの使い方
 書式レベルを調整可能
 災害について知る
 吉野川
 旧吉野川今切川
 勝浦川
 園瀬川
 鮎喰川
 飯尾川
 江川
 高瀬ハザードマップ
 避難所一覧

家屋倒壊等 洪水氾濫 河岸侵食	洪水氾濫 河岸侵食	想定水 区浸水域水	20.0m 10.0m 5.0m 3.0m 0.5m	20.0m以上 10.0~20.0未満 5.0~10.0未満	3.0~5.0未満 0.5~3.0未満 0.5未満	土砂災害 急傾斜地 特別警戒区域 警戒区域	土石流 特別警戒区域 警戒区域	地すべり 警戒区域
			53SMT5269	53SMT5266				

