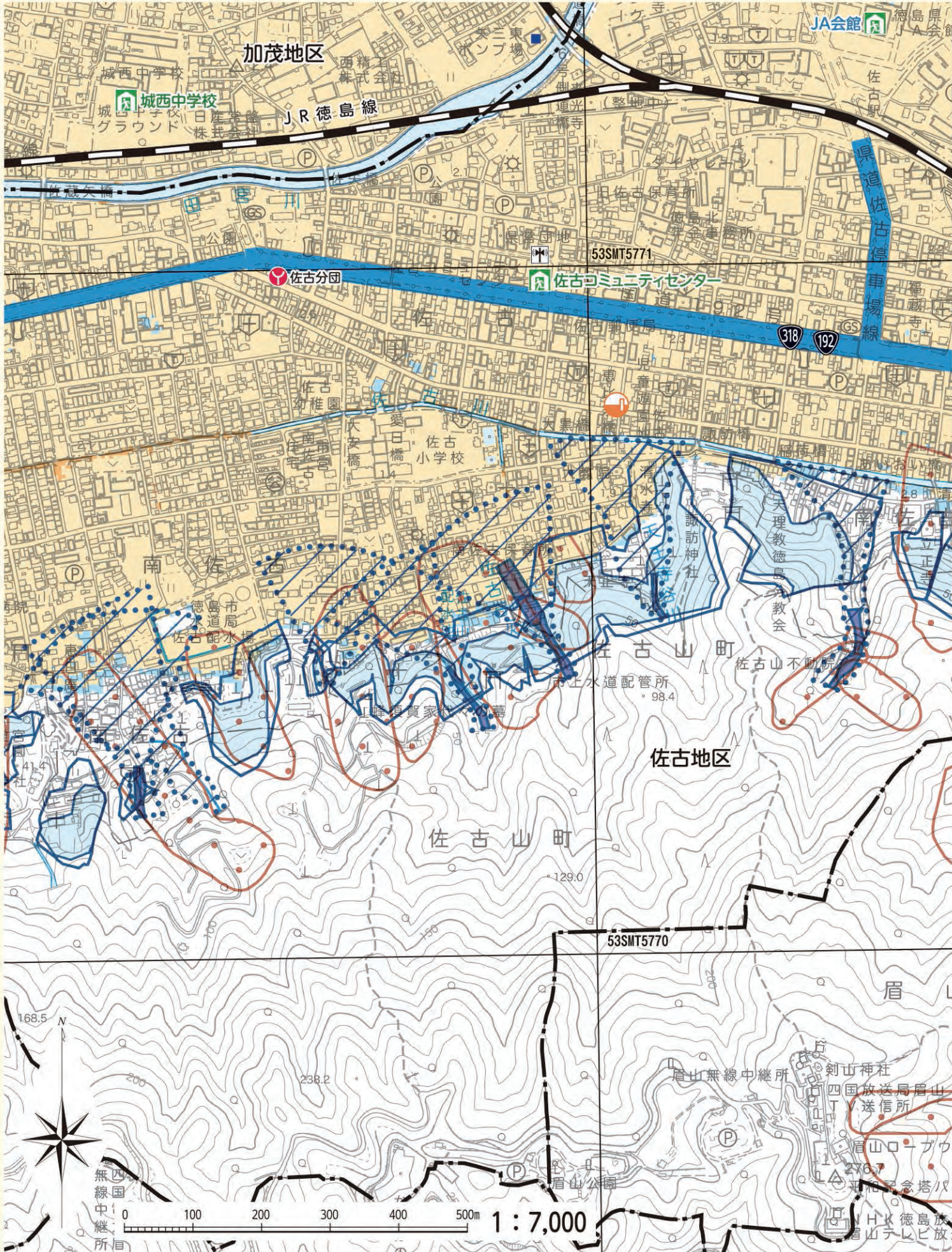
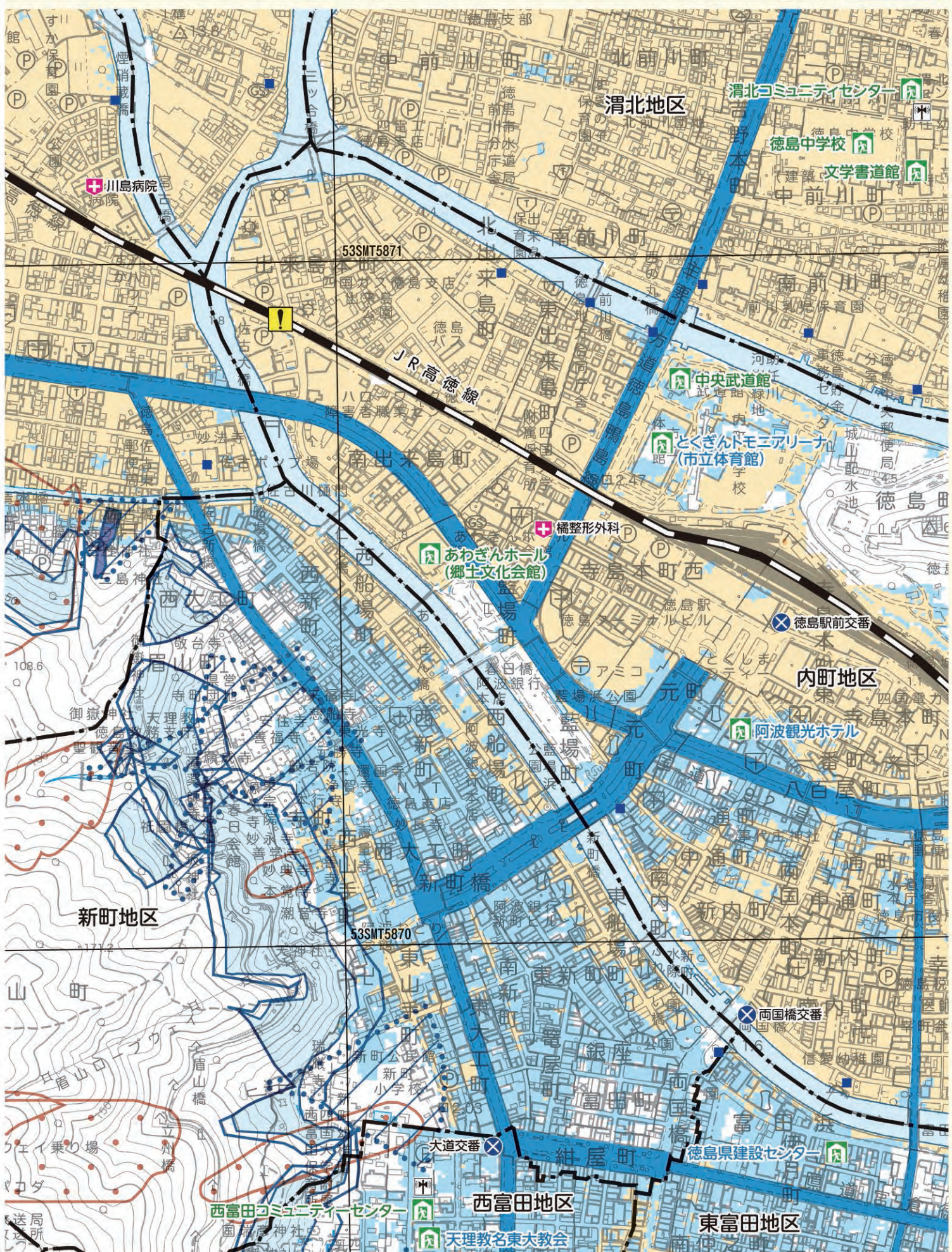
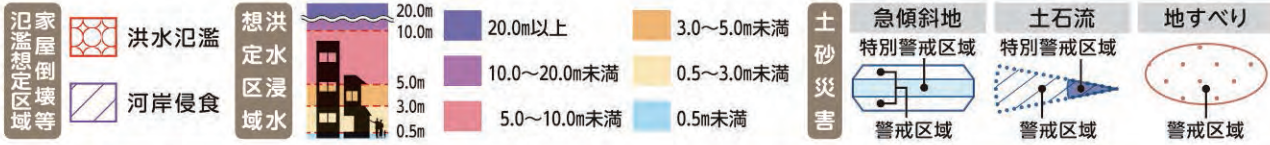


ハイドマップの使い方
警戒レベルと避難行動
災害について知る
吉野川
旧吉野川今切川
勝浦川
園瀬川
鮎喰川
飯尾川
江川
高潮ハイドマップ
避難所一覧

避難所	指定避難所	徳島市役所	救急医療	告知機関	アンダーパス	市界
	補助避難所	警察署・交番・駐在	同報無線屋外拡声	無線局	水位計	地区
関連施設		消防署・消防分団			排水機場	境界
その他					水	道路
						主要道路

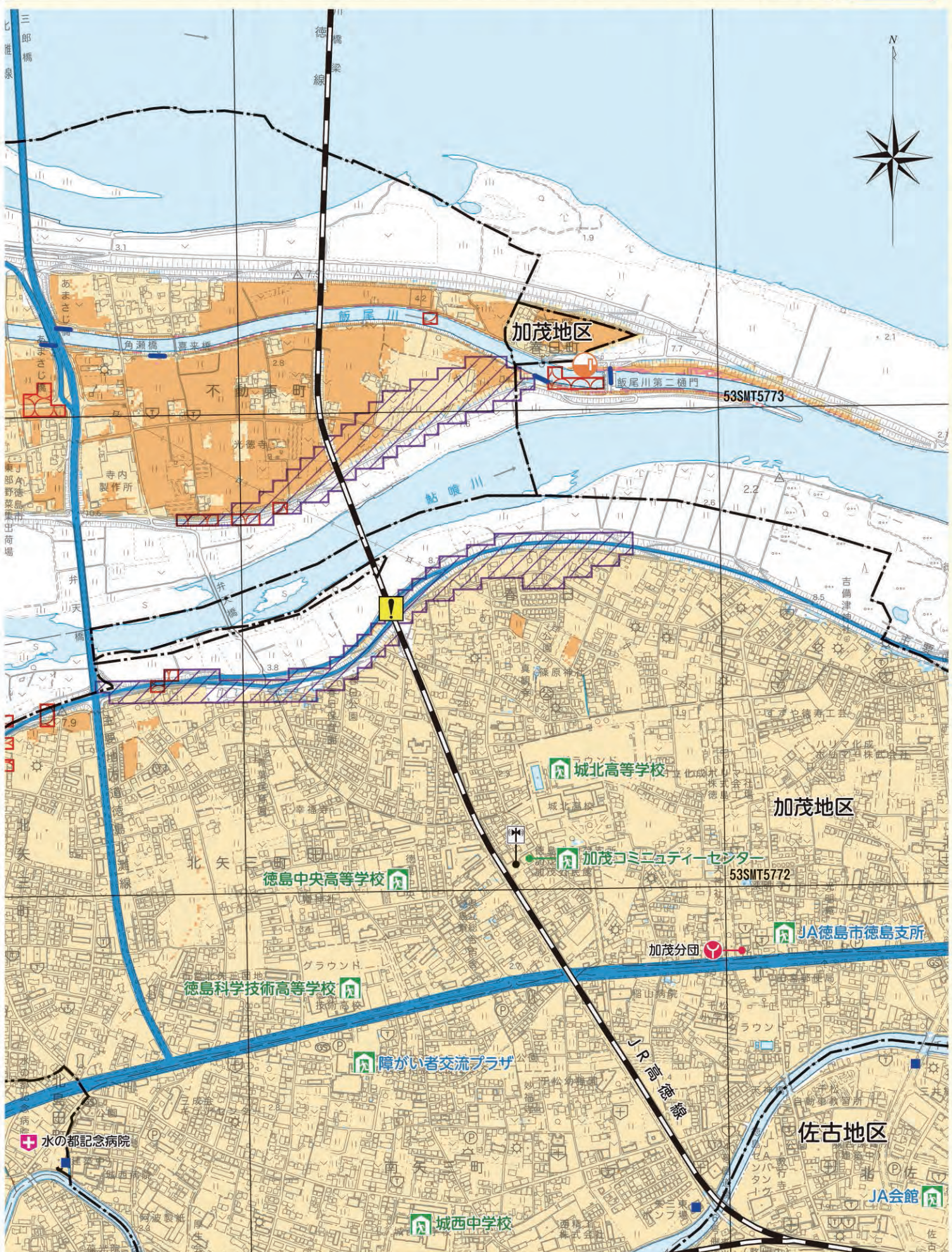


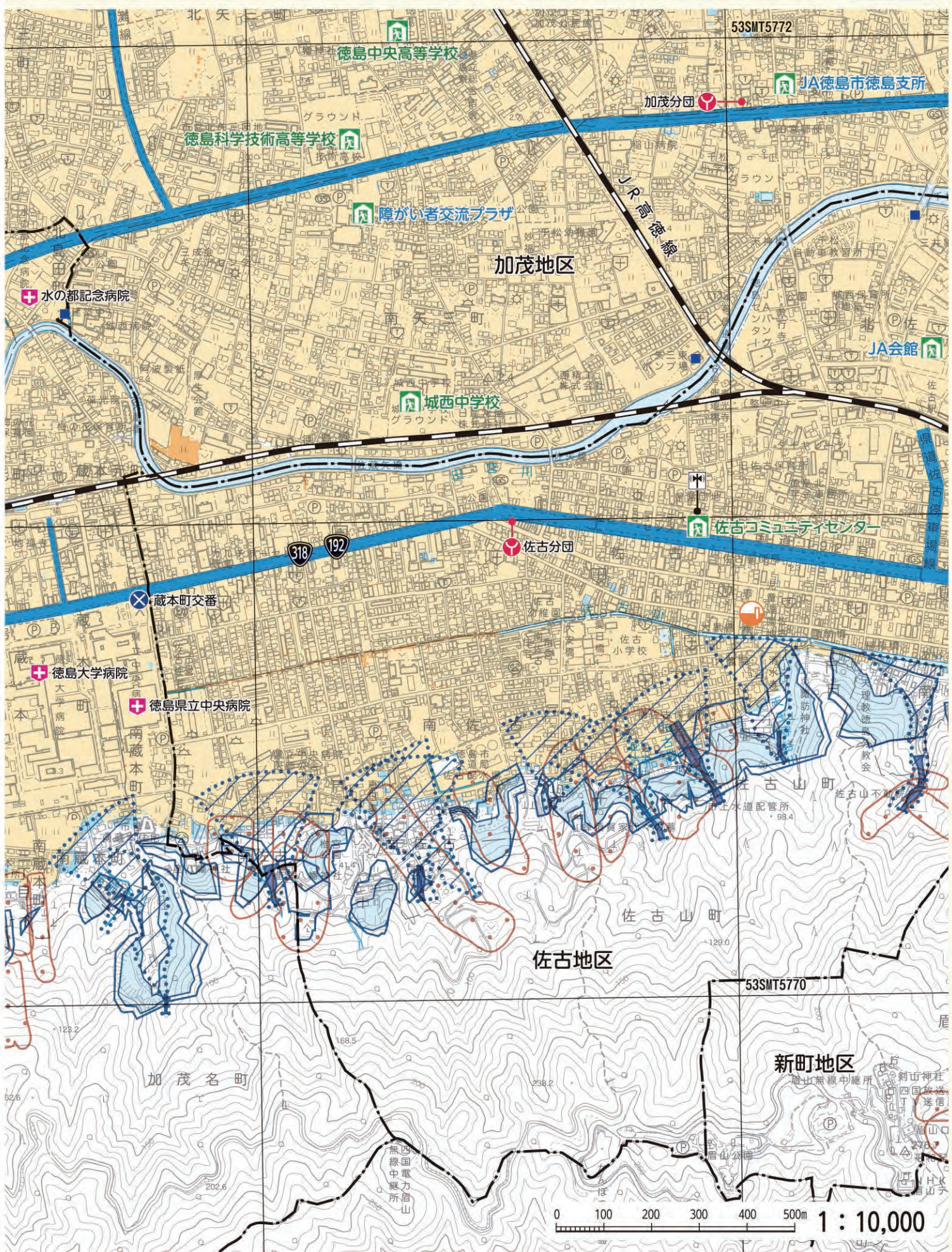
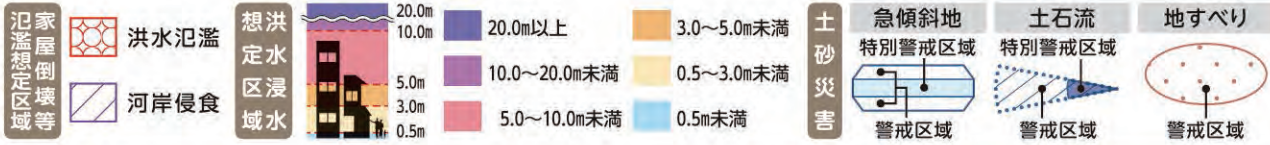
ハイランドマップの使い方
警戒レベルと避難行動
災害について知る
吉野川
旧吉野川今切川
勝浦川
園瀬川
鮎喰川
飯尾川
江川
高潮ハザードマップ
避難所一覧



ハートマップの使い方
 警戒レベルを視覚的に
 災害について知る
 吉野川
 旧吉野川今切川
 勝浦川
 園瀬川
 鮎喰川
 飯尾川
 江川
 高潮ハザードマップ
 避難所一覧

氾濫想定区域 洪水氾濫 河岸侵食	想定水 区浸 域水 20.0m 10.0m 5.0m 3.0m 0.5m	20.0m以上	3.0~5.0m未満	土砂災害 急傾斜地 特別警戒区域 警戒区域 土石流 特別警戒区域 警戒区域 地すべり 警戒区域
		10.0~20.0m未満	0.5~3.0m未満	
		5.0~10.0m未満	0.5m未満	





ハザードマップの使い方
 警戒レベル毎の避難行動
 災害について知る
 吉野川
 旧吉野川今切川
 勝浦川
 園瀬川
 鮎喰川
 飯尾川
 江川
 高湖ハザードマップ
 避難所一覧