

- 市役所
- ⊕ 救急告示医療機関
- ⊗ 警察・交番・駐在所
- 🚒 消防署・消防分団
- 📡 同報無線屋外拡声子局
- 🚰 かぎ保管庫
- 🛣 避難路
- 🛣 高速道路
- 🛣 主要道路  
(破線は建設中)
- 市町村界
- 地区界
- 🚶 歩道橋
- 🚇 港湾鉄扉
- 🔴 急傾斜地崩壊危険箇所
- 🔴 地すべり危険箇所
- 🔴 土石流危険渓流(区域)

- 🌊 農業用ため池
- 📍 交差点名称
- 1.0 基準水位(m)  
(6ページ参照)

**ココに避難!**

- 🏠 津波避難ビル  
( )内は収容可能人数
- 🏠 緊急避難場所  
( )内は収容可能人数
- 🏠 避難所  
自宅が被害にあった人たちが一定の期間避難し、生活を送る施設

津波の危険から緊急的に避難する建物

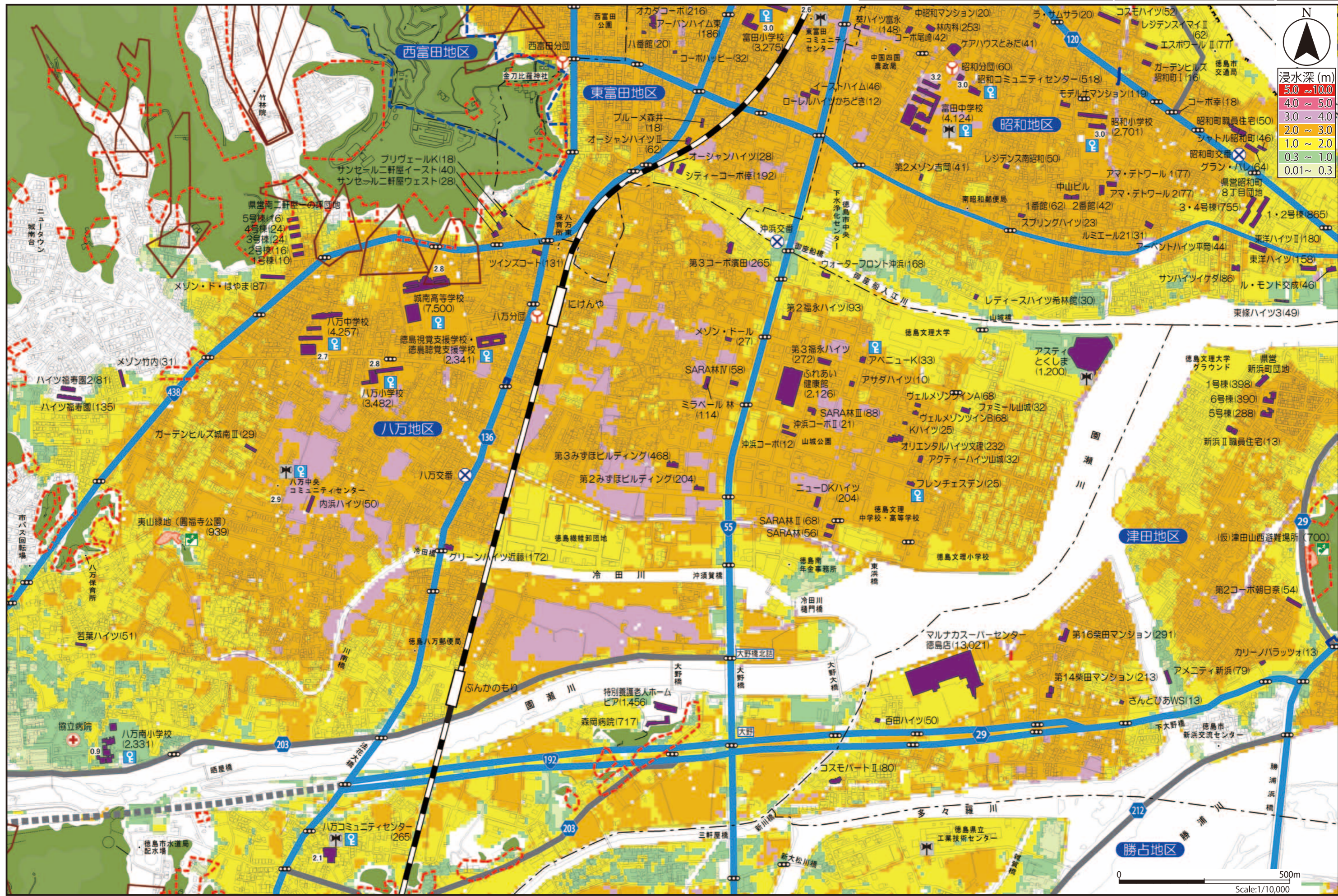
津波の危険から緊急的に避難するための高台や施設

24	25	
9	10	27
15	11	12



浸水深 (m)

5.0 ~ 10.0
4.0 ~ 5.0
3.0 ~ 4.0
2.0 ~ 3.0
1.0 ~ 2.0
0.3 ~ 1.0
0.01 ~ 0.3



- 1
- 2
- 3
- 4
- 5
- 6
- 7
- 8
- 9
- 10
- 11
- 12
- 13
- 14
- 15
- 16
- 17
- 18
- 19
- 20
- 21
- 22
- 23
- 24
- 25
- 26
- 27

- 市役所
- ⊕ 救急告示医療機関
- 避難路
- 市町村界
- ⊗ 警察・交番・駐在所
- 📡 同報無線屋外拡声子局
- 高速道路
- 地区界
- 🚒 消防署・消防分団
- 🚰 かぎ保管庫
- 主要道路 (破線は建設中)
- 🌉 歩道橋
- 🚇 港湾鉄扉
- 🔴 急傾斜地崩壊危険箇所
- 🔵 地すべり危険箇所
- 🟡 土石流危険渓流(区域)

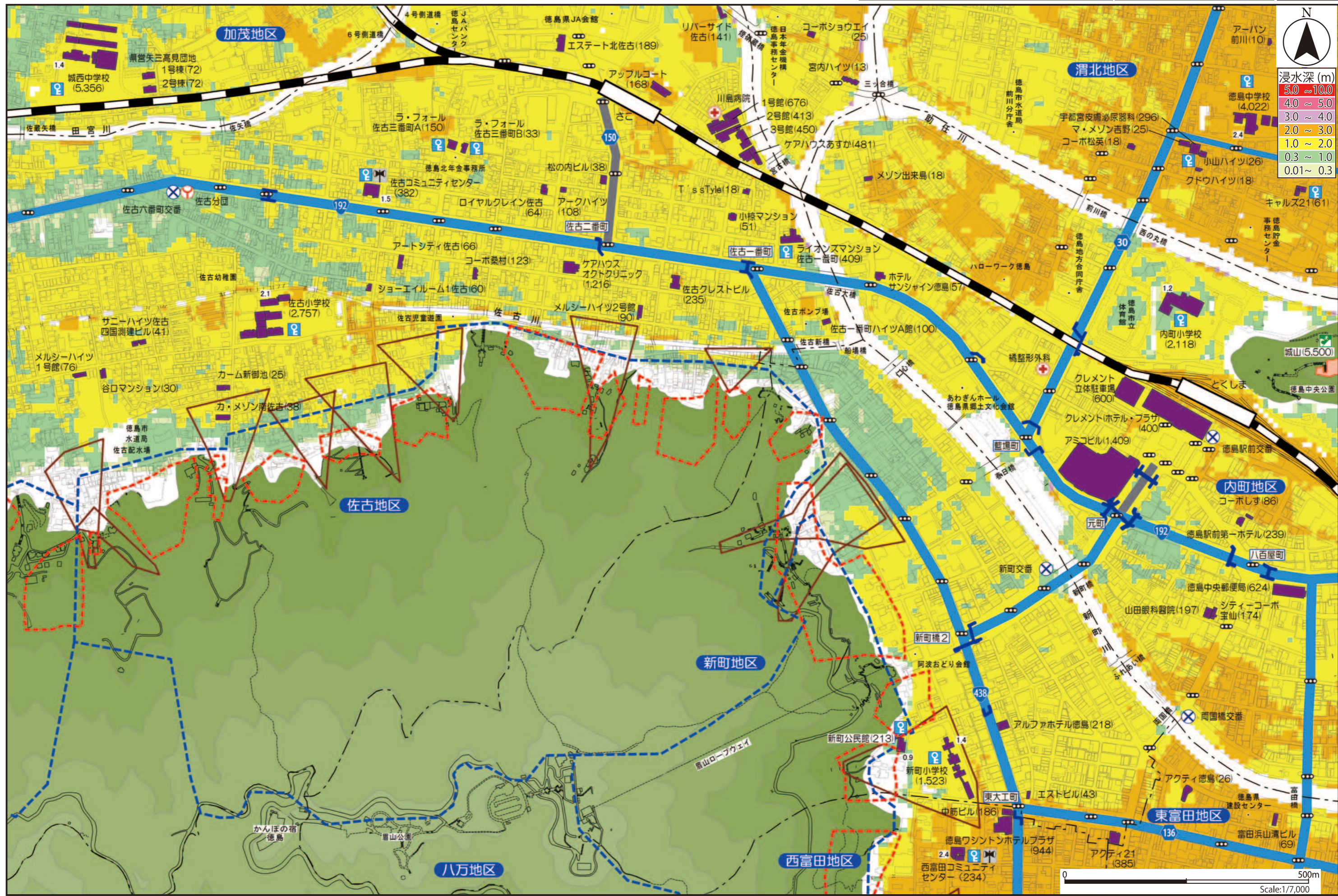
- 🌊 農業用ため池
- 📍 交差点名称
- 1.0 基準水位(m) (6ページ参照)

**ココに避難!**

- 🏠 津波避難ビル ( )内は収容可能人数
- 🏠 緊急避難場所 ( )内は収容可能人数
- 🏠 津波の危険から緊急的に避難する建物
- 🏠 津波の危険から緊急的に避難するための高台や施設

避難所  
自宅が被害にあった人たちが一定の期間避難し、生活を送る施設

5	19	20
7	21	22
8	24	25



- 1
- 2
- 3
- 4
- 5
- 6
- 7
- 8
- 9
- 10
- 11
- 12
- 13
- 14
- 15
- 16
- 17
- 18
- 19
- 20
- 21
- 22
- 23
- 24
- 25
- 26
- 27

- 市役所
- ⊕ 救急告示医療機関
- ⚡ 同報無線屋外拡声子局
- 🚒 消防署・消防分団
- 🚰 かぎ保管庫
- 🚗 避難路
- 🛣️ 高速道路
- 🛣️ 主要道路 (破線は建設中)
- 市町村界
- 地区界
- 🚶 歩道橋
- 🚆 港湾鉄扉
- 🔴 急傾斜地崩壊危険箇所
- 🔵 地すべり危険箇所
- 🔴 土石流危険渓流(区域)

- 🌊 農業用ため池
- 📍 交差点名称
- 1.0 基準水位(m) (6ページ参照)

**ココに避難!**

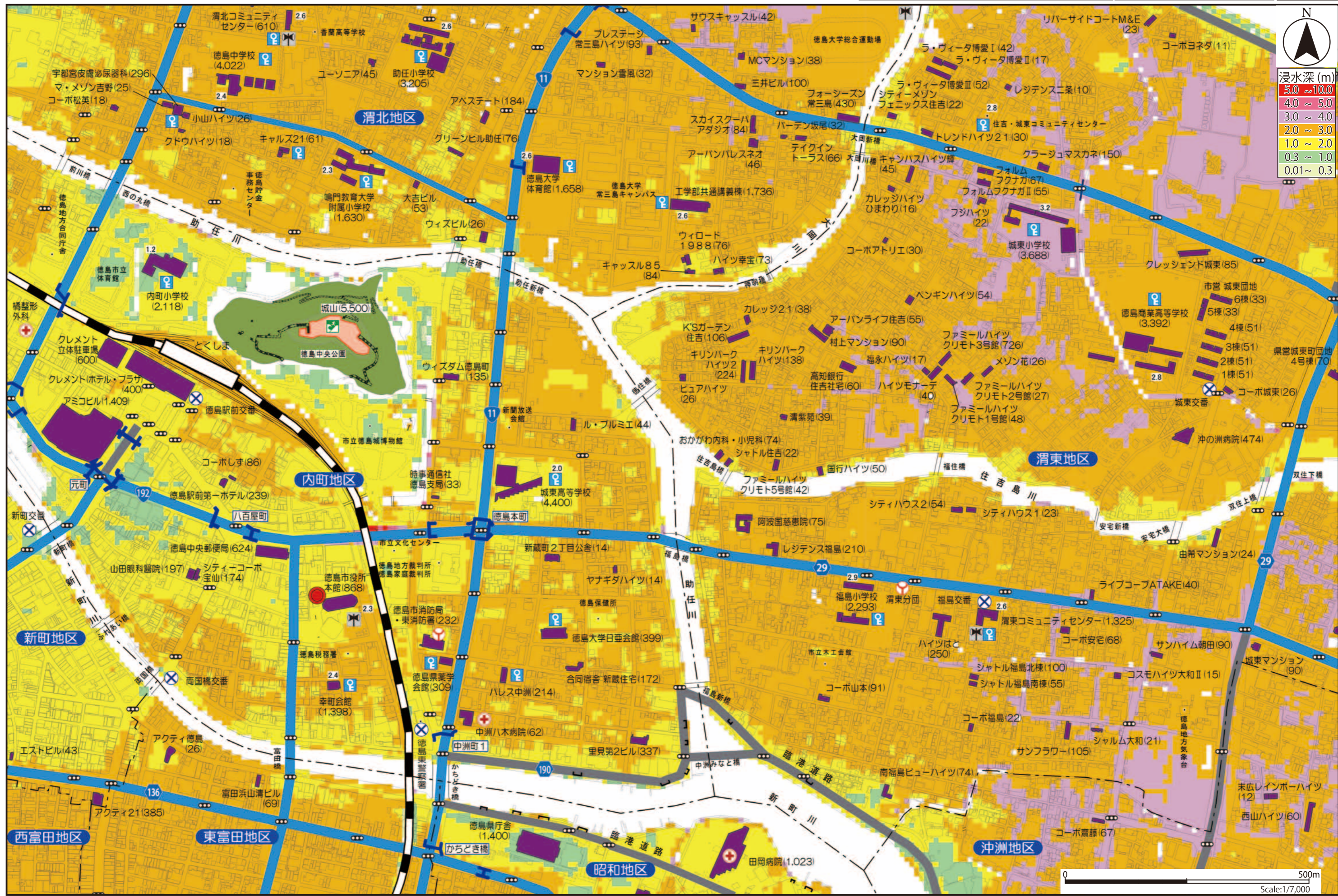
- 🏠 津波避難ビル ( )内は収容可能人数
- 🏠 緊急避難場所 ( )内は収容可能人数
- 🏠 避難所

津波の危険から緊急的に避難する建物

津波の危険から緊急的に避難するための高台や施設

自宅が被害にあった人たちが一定の期間避難し、生活を送る施設

19	20	21	22	23
24	25	26		



この地図の作成に当たっては、国土地理院長の承認を得て、同院発行の数値地図 25000( 地図画像 )を使用した。(承認番号 平25情使、第507号) この地図は、徳島市長の承認を得て、1/2,500地形図を複製したものである。(承認番号 徳島市指令都政第199号)

- 市役所
- ⊕ 救急告示医療機関
- ⊗ 警察・交番・駐在所
- 🚒 消防署・消防団
- 📡 同報無線屋外拡声子局
- 🚰 かぎ保管庫
- 🚶 避難路
- 🛣️ 高速道路
- 🛣️ 主要道路 (破線は建設中)
- 市町村界
- 地区界
- 🚶 歩道橋
- 🚆 港湾鉄扉
- 🔴 急傾斜地崩壊危険箇所
- 🔴 地すべり危険箇所
- 🔴 土石流危険渓流 (区域)

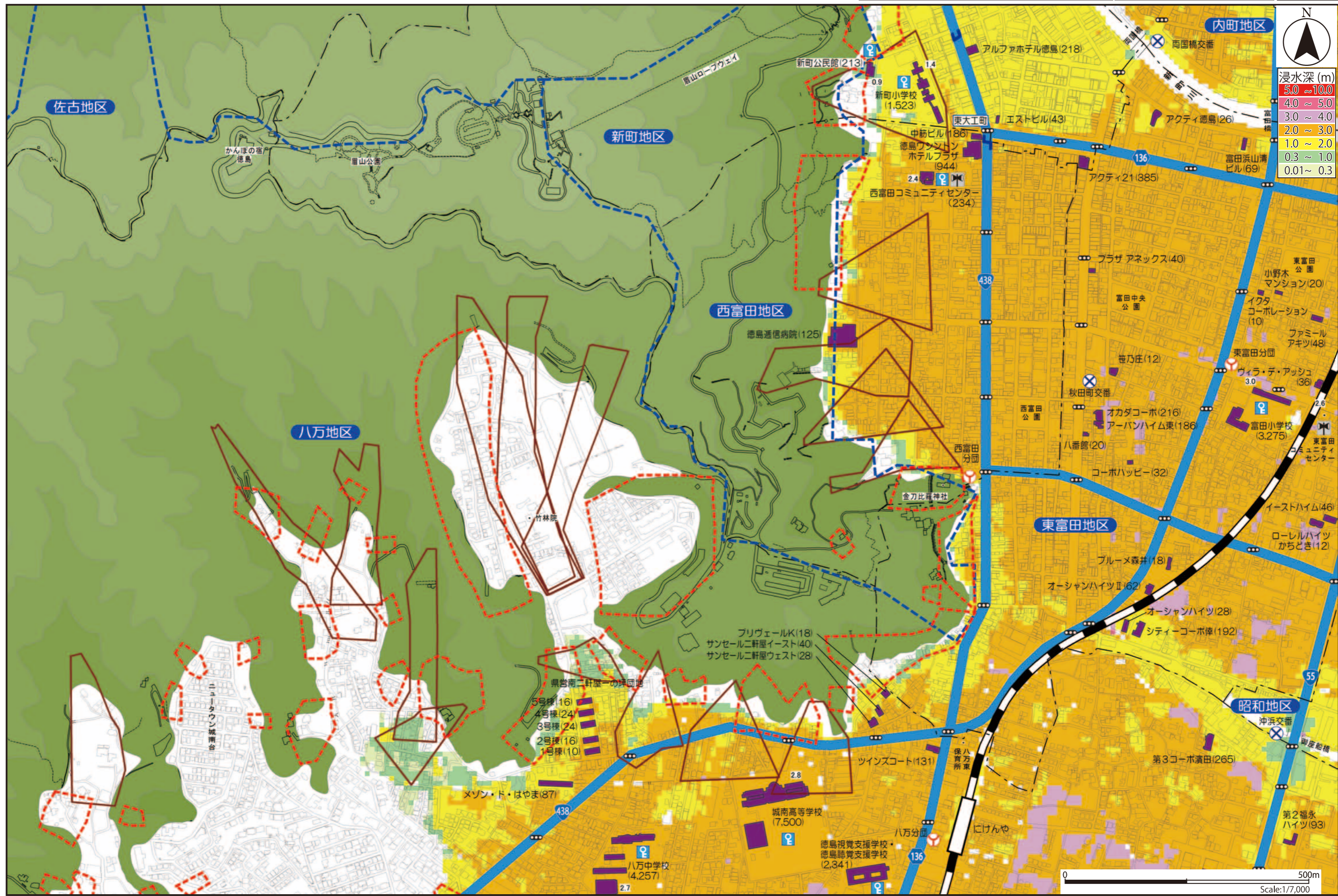
- 🌊 農業用ため池
- 📍 交差点名称
- 1.0 基準水位(m) (6ページ参照)

**ココに避難!**

- 津波避難ビル ( )内は収容可能人数
- 緊急避難場所 ( )内は収容可能人数
- 津波の危険から緊急的に避難する建物
- 津波の危険から緊急的に避難するための高台や施設

避難所  
自宅が被害にあった人たちが一定の期間避難し、生活を送る施設

7	21	22
8	24	25
9	10	



- 市役所
- ⊕ 救急告示医療機関
- Ⓜ 避難路
- 市町村界
- Ⓜ 急傾斜地崩壊危険箇所
- Ⓜ 警察・交番・駐在所
- 📡 同報無線屋外拡声子局
- 🚗 高速道路
- 地区界
- Ⓜ 地すべり危険箇所
- 🚒 消防署・消防分団
- 🚰 かがり保管庫
- 🛣 主要道路
- 🚶 歩道橋
- 🚇 土石流危険渓流(区域)
- 🚆 港湾鉄扉

- 🌊 農業用ため池
- 📍 交差点名称
- 1.0 基準水位(m) (6ページ参照)

**ココに避難!**

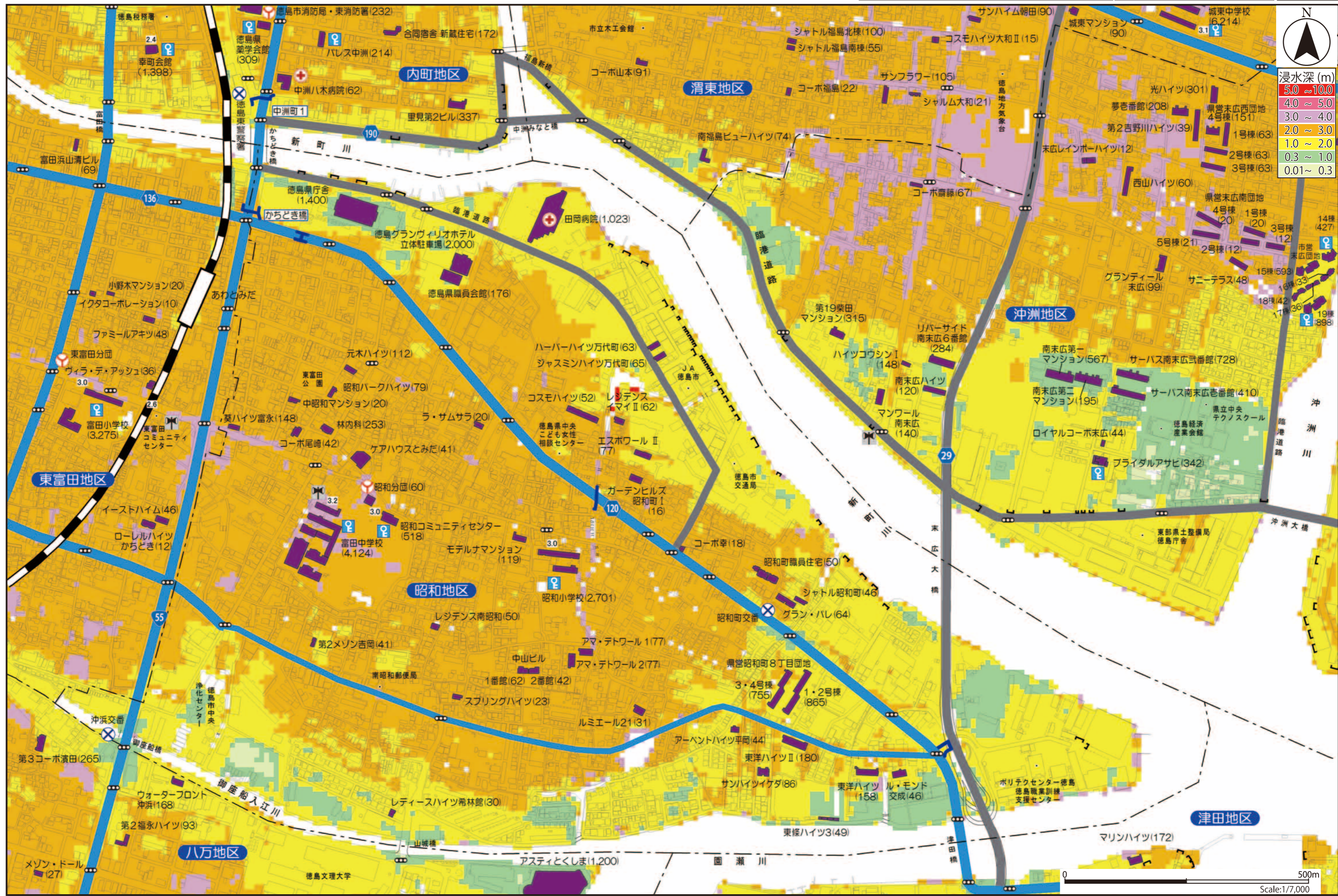
- 津波避難ビル ( )内は収容可能人数
- 緊急避難場所 ( )内は収容可能人数
- 避難所

津波の危険から緊急的に避難する建物

津波の危険から緊急的に避難するための高台や施設

自宅が被害にあった人たちが一定の期間避難し、生活を送る施設

21	22	23
24	25	26
10	27	



1
2
3
4
5
6
7
8
9
10
11
12
13
14
15
16
17
18
19
20
21
22
23
24
25
26
27