



指定避難所
補助避難所

災害
連
施
設
時



徳島市役所



警察署・交番・駐在所



消防署・消防分団



救急告示医療機関



同報無線屋外拡声子局

その他



アンダーパス



水位計



排水機



水

ハザードマップの使い方
警戒レベルと避難行動
災害について知る
吉野川
旧吉野川今切川
勝浦川
園瀬川
鮎喰川
飯尾川
江川
高潮ハザードマップ
避難所一覧



- - - 市界
 - - - 地区界
 ——— UTMグリッド

高速道路
 主要道路



5.0m以上
 3.0~5.0m未満
 0.5~3.0m未満
 0.5m未満

126

ハザードマップの使い方

警戒レベルを難易度

災害について知る

吉野川

旧吉野川今切川

勝浦川

園瀬川

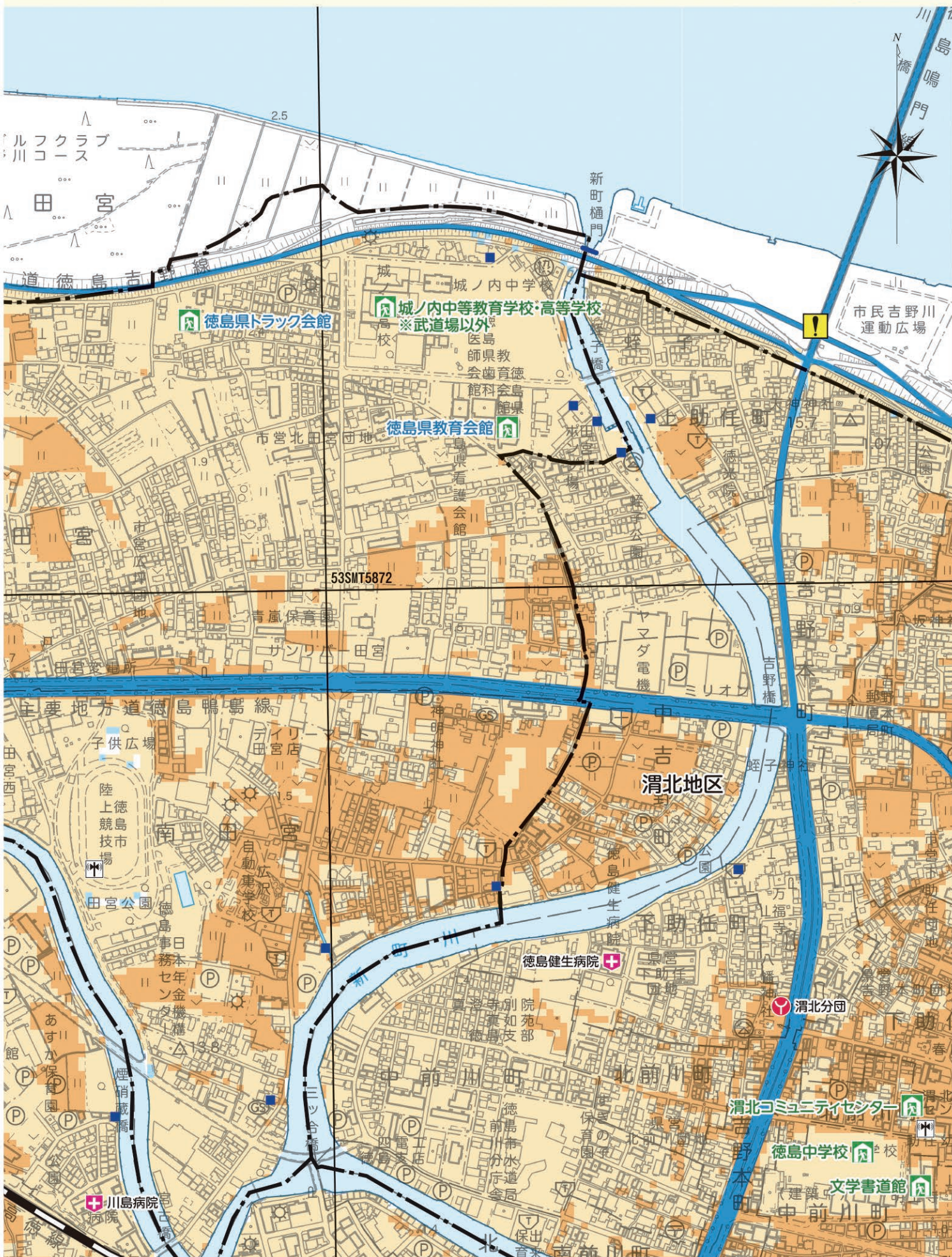
鮎喰川

飯尾川

江川

高潮ハザードマップ

避難所一覧





指定避難所
補助避難所

災害
連
害
施
設
時



徳島市役所



警察署・交番・駐在所



消防署・消防分団



救急告示医療機関



同報無線屋外拡声子局

その他



アンダーパス



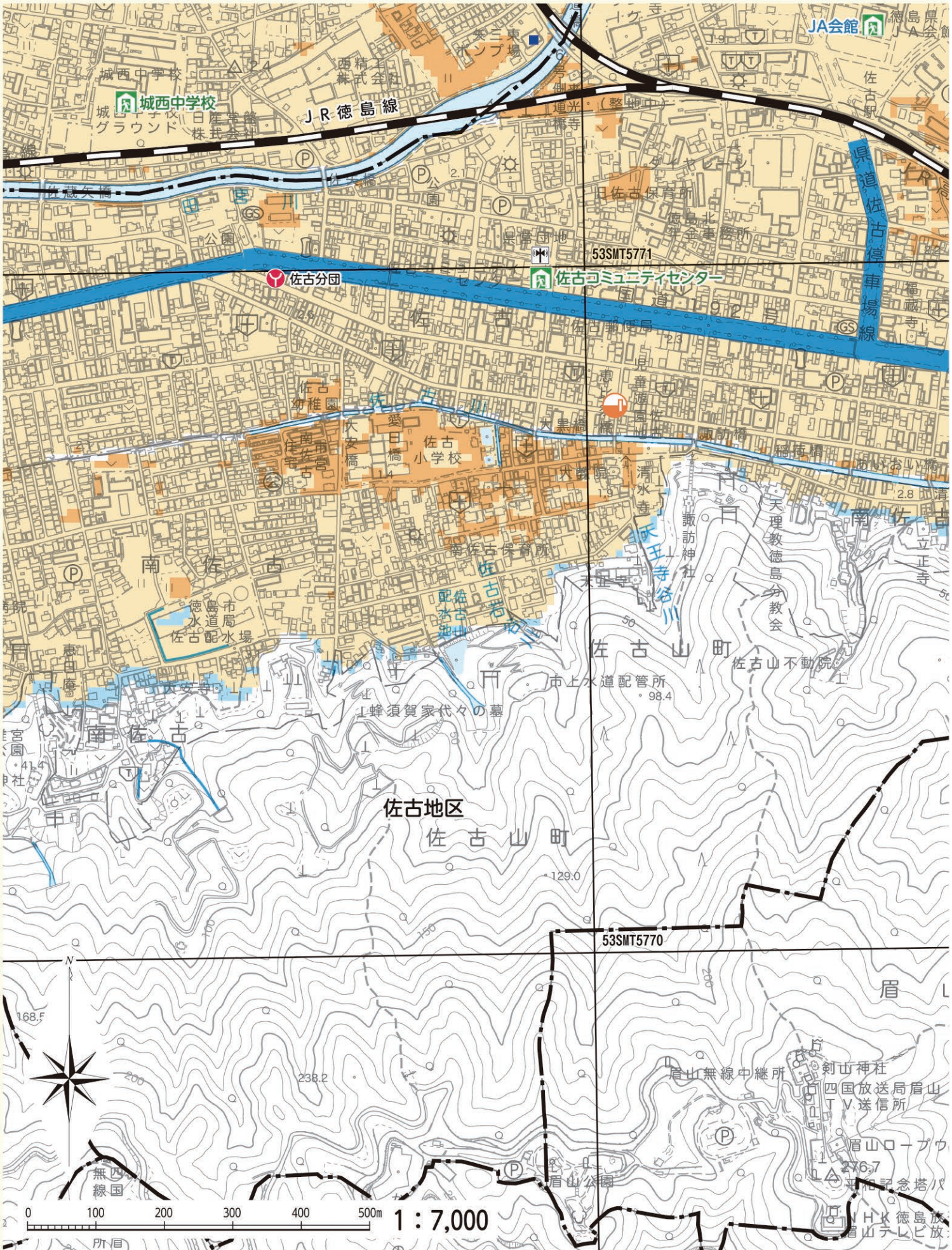
水位計



排水機



水



- - - 市界
 - - - 地区界
 - - - UTMグリッド

高速道路
 主要道路



5.0m以上
 3.0~5.0m未満
 0.5~3.0m未満
 0.5m未満

128



ハザードマップの使い方

警戒レベルを避難行動

災害について知る

吉野川

旧吉野川今切川

勝浦川

園瀬川

鮎喰川

飯尾川

江川

高潮ハザードマップ

避難所一覧

避難所一覧

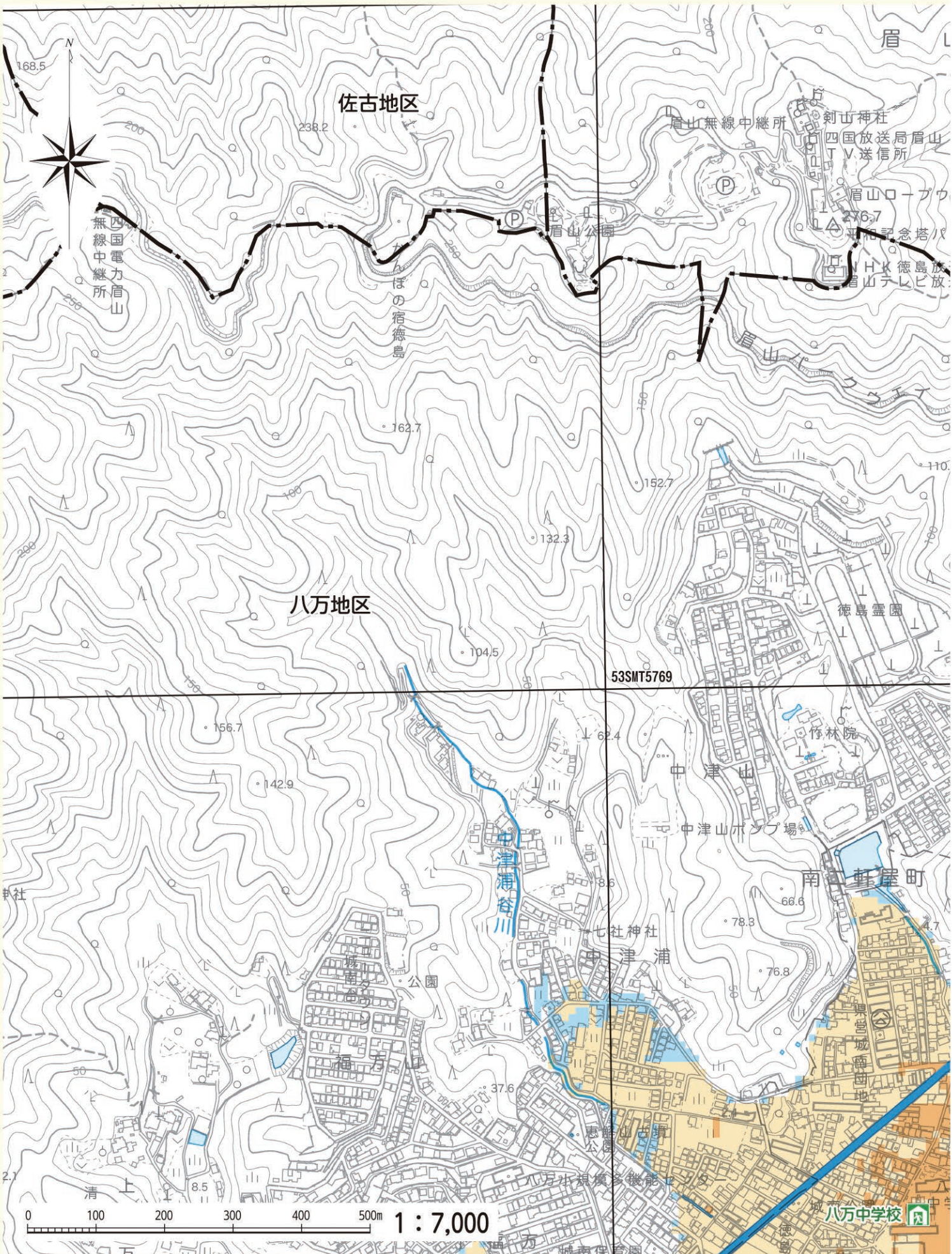
128



指定避難所
補助避難所

- 徳島市役所
- 警察署・交番・駐在所
- 消防署・消防分団
- 救急告示医療機関
- 同報無線屋外拡声子局

- アンダーパス
- 水位計
- 排水機
- 水
- 場門



ハザードマップの使い方
警戒レベルと避難行動
災害について知る
吉野川
旧吉野川今切川
勝浦川
園瀬川
鮎喰川
飯尾川
江川
高潮ハザードマップ
避難所一覧

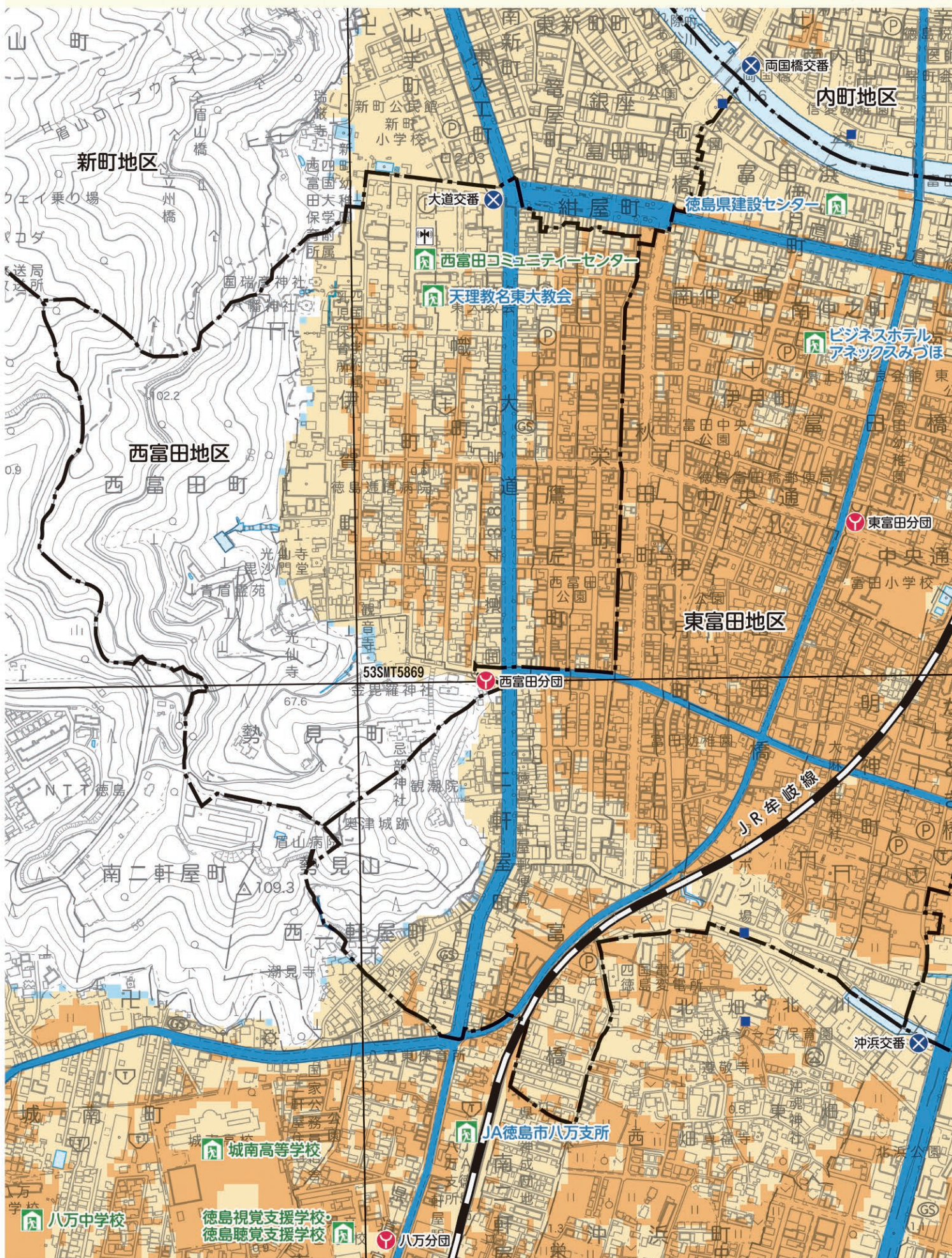
- - - 市界
 - - - 地区界
 - - - UTMグリッド

高速道路
 主要道路



5.0m以上
 3.0~5.0m未満
 0.5~3.0m未満
 0.5m未満

130



ハードマップの使い方
 警戒レベルを認識
 災害について知る
 吉野川
 旧吉野川今切川
 勝浦川
 瀨川
 鮎喰川
 飯尾川
 江川
 高潮ハザードマップ
 避難所一覧



指定避難所
補助避難所

災害
連
害
設
時



徳島市役所
警察署・交番・駐在所
消防署・消防分団



救急告示医療機関
同報無線屋外拡声子局

その他



アンダーパス
水位計
排水機
場門

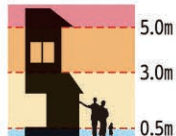


ハザードマップの使い方
警戒レベルと避難行動
災害について知る
吉野川
旧吉野川今切川
勝浦川
園瀬川
鮎喰川
飯尾川
江川
高潮ハザードマップ
避難所一覧

- - - 市界
 - - - 地区界
 ——— UTMグリッド

高速道路
 主要道路

想定
 高潮
 区浸
 域水



5.0m
 3.0m
 0.5m
 5.0m以上
 3.0~5.0m未満
 0.5~3.0m未満
 0.5m未満

132

ハザードマップの使い方

警戒レベルを難易度

災害について知る

吉野川

旧吉野川今切川

勝浦川

園瀬川

鮎喰川

飯尾川

江川

高潮ハザードマップ

避難所一覧





指定避難所
補助避難所



徳島市役所



警察署・交番・駐在所



消防署・消防分団



救急告示医療機関



同報無線屋外拡声子局



アンダーパス



水位計



排水機



水

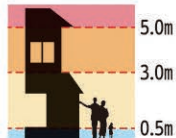


ハザードマップの使い方
警戒レベルと避難行動
災害について知る
吉野川
旧吉野川今切川
勝浦川
園瀬川
鮎喰川
飯尾川
江川
高潮ハザードマップ
避難所一覧

--- 市界
 --- 地区界
 --- UTMグリッド

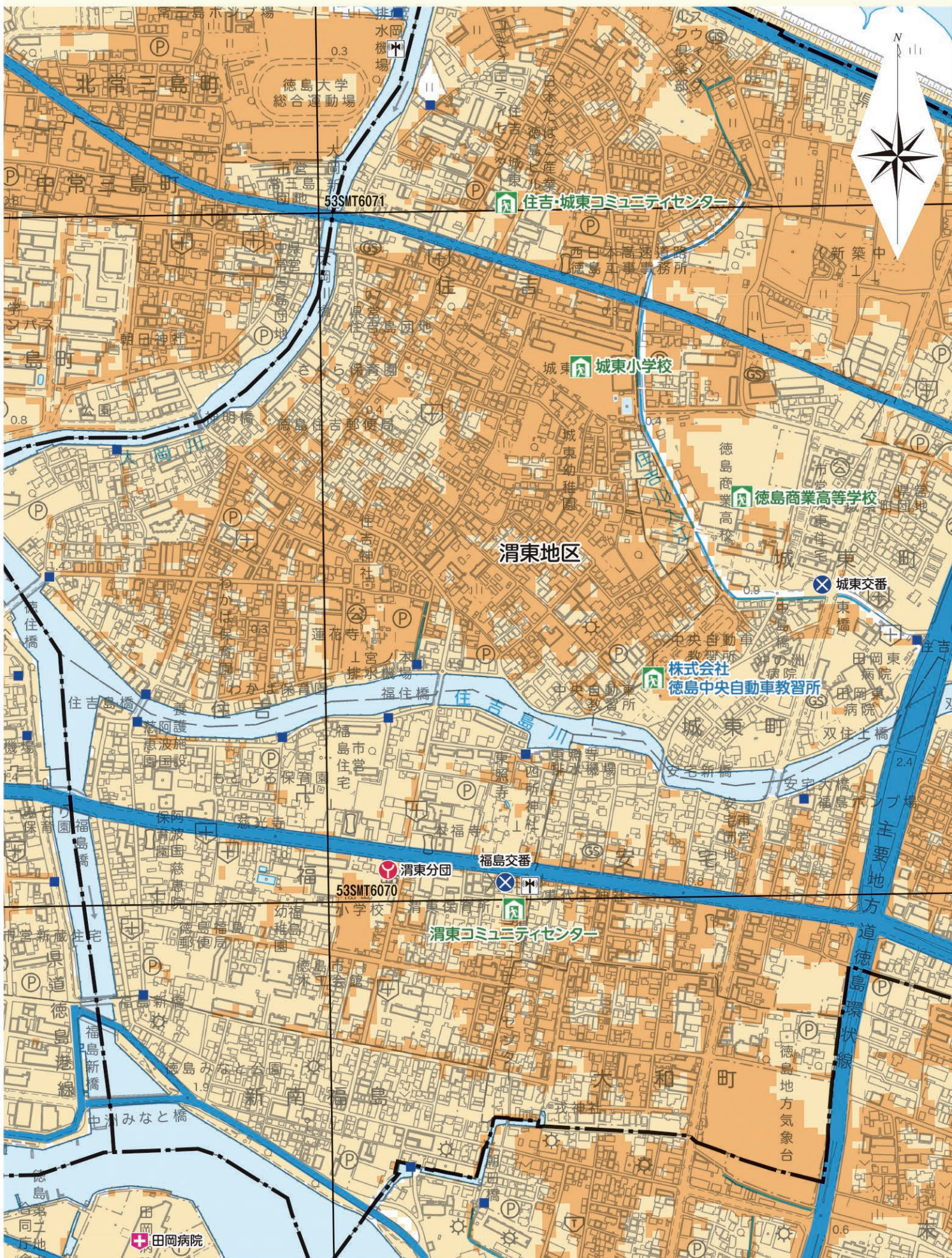
--- 高速道路
 --- 主要道路

想高
 定潮
 区浸
 域水



5.0m以上
 3.0~5.0m未満
 0.5~3.0m未満
 0.5m未満

134



ハザードマップの使い方

警戒レベルを難易度

災害について知る

吉野川

旧吉野川今切川

勝浦川

園瀬川

鮎喰川

飯尾川

江川

高潮ハザードマップ

避難所一覧



指定避難所
補助避難所



徳島市役所



警察署・交番・駐在所



消防署・消防分団



救急告示医療機関



同報無線屋外拡声子局



アンダーパス



水位計



排水機



水



ハザードマップの使い方
警戒レベルと避難行動
災害について知る
吉野川
旧吉野川今切川
勝浦川
園瀬川
鮎喰川
飯尾川
江川
高潮ハザードマップ
避難所一覧

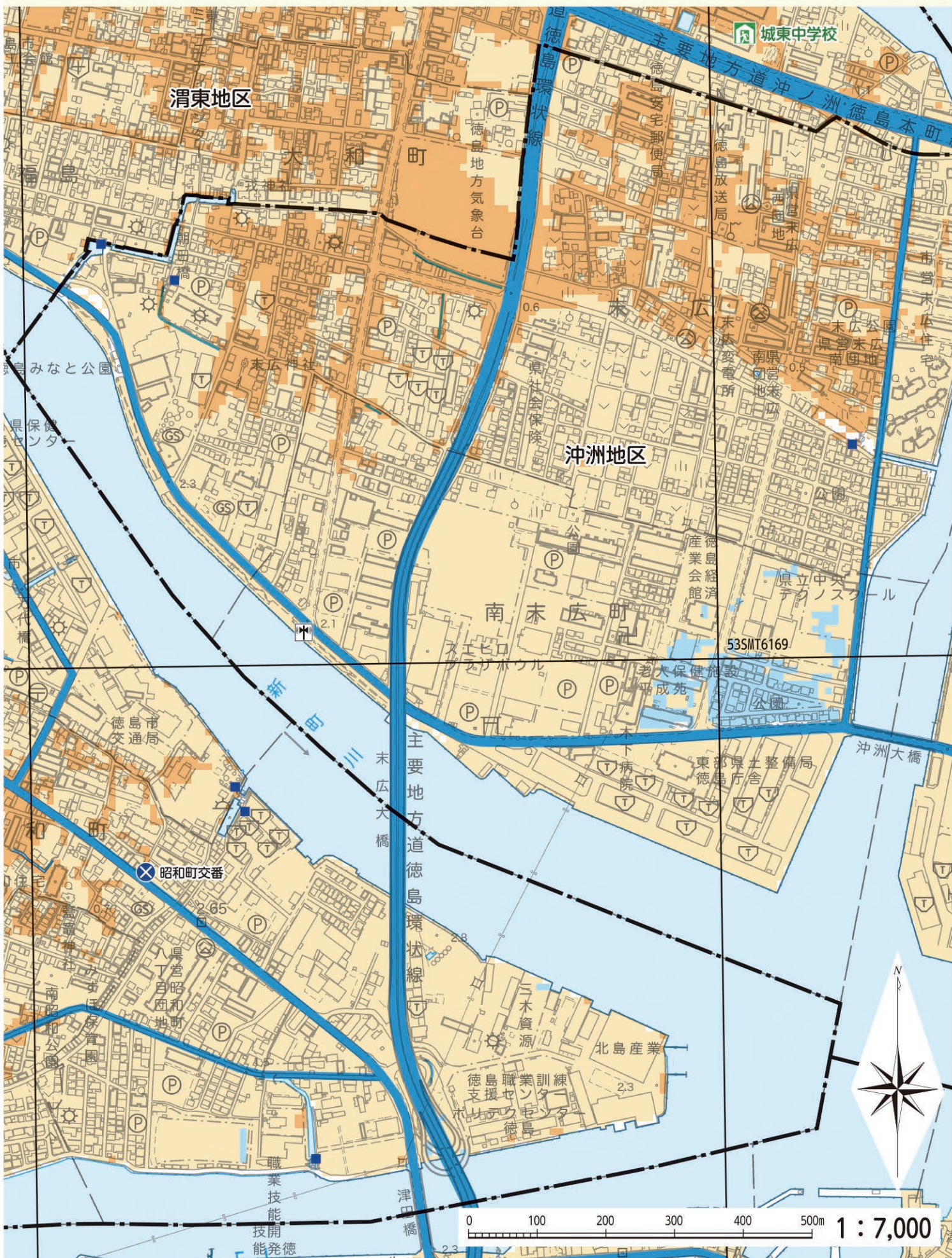
- - - 市界
 - - - 地区界
 - - - UTMグリッド

高速道路
 主要道路



5.0m以上
 3.0~5.0m未満
 0.5~3.0m未満
 0.5m未満

136



ハザードマップの使い方
 警戒レベルを避難行動
 災害について知る
 吉野川
 旧吉野川今切川
 勝浦川
 園瀬川
 鮎喰川
 飯尾川
 江川
 高潮ハザードマップ
 避難所一覧



指定避難所
補助避難所

災害
連
害
設
時

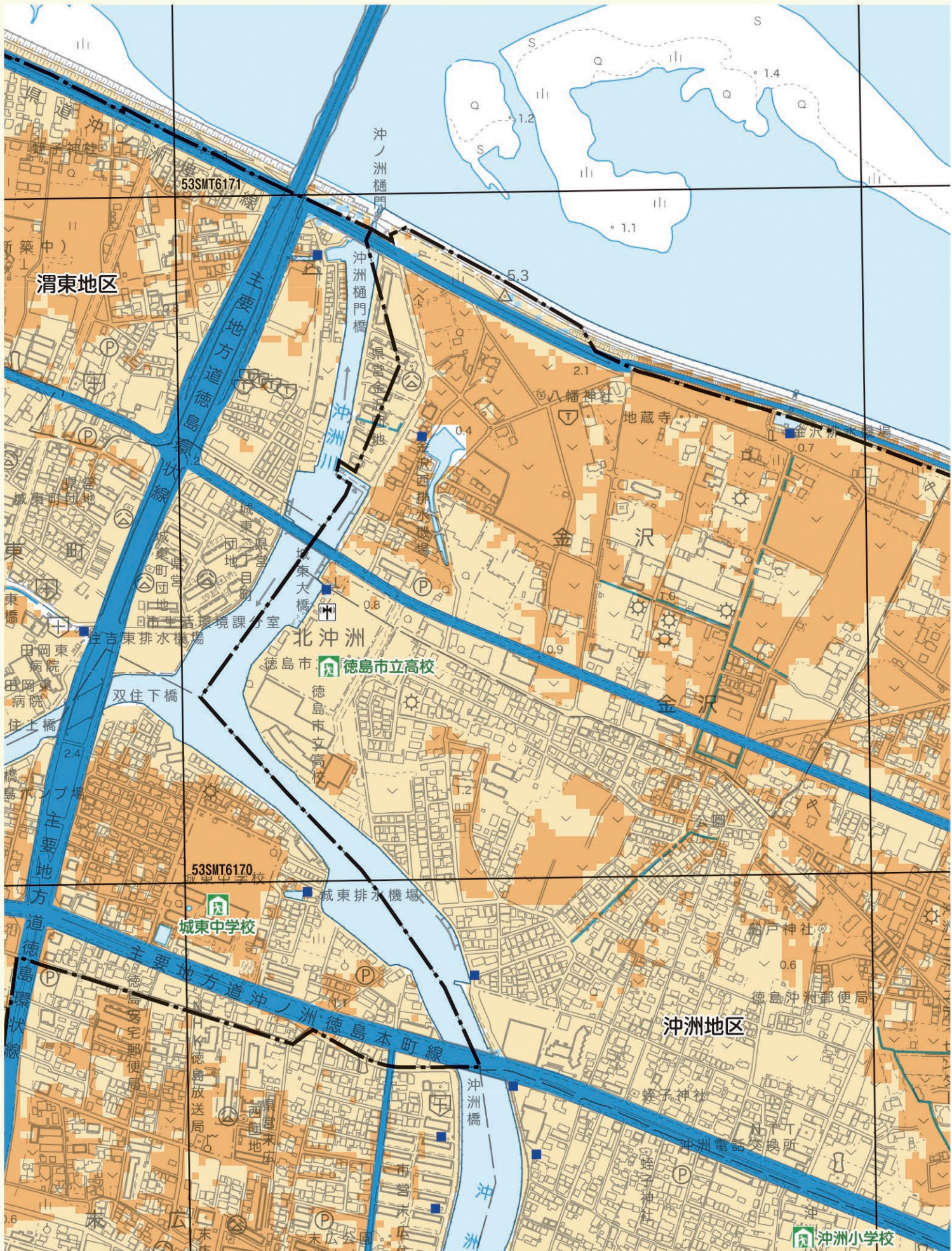


- 徳島市役所
- 警察署・交番・駐在所
- 消防署・消防分団
- 救急告示医療機関
- 同報無線屋外拡声子局

その他

- アンダーパス
- 水位計
- 排水機
- 水
- 場門

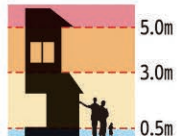
ハザードマップの使い方
警戒レベルと避難行動
災害について知る
吉野川
旧吉野川今切川
勝浦川
園瀬川
鮎喰川
飯尾川
江川
高潮ハザードマップ
避難所一覧



- - - 市界
 - - - 地区界
 ——— UTMグリッド

高速道路
 主要道路

想定
 高潮
 区浸
 域水



5.0m以上
 3.0~5.0m未満
 0.5~3.0m未満
 0.5m未満

138

ハザードマップの使い方

警戒レベルと避難行動

災害について知る

吉野川

旧吉野川・今切川

勝浦川

園瀬川

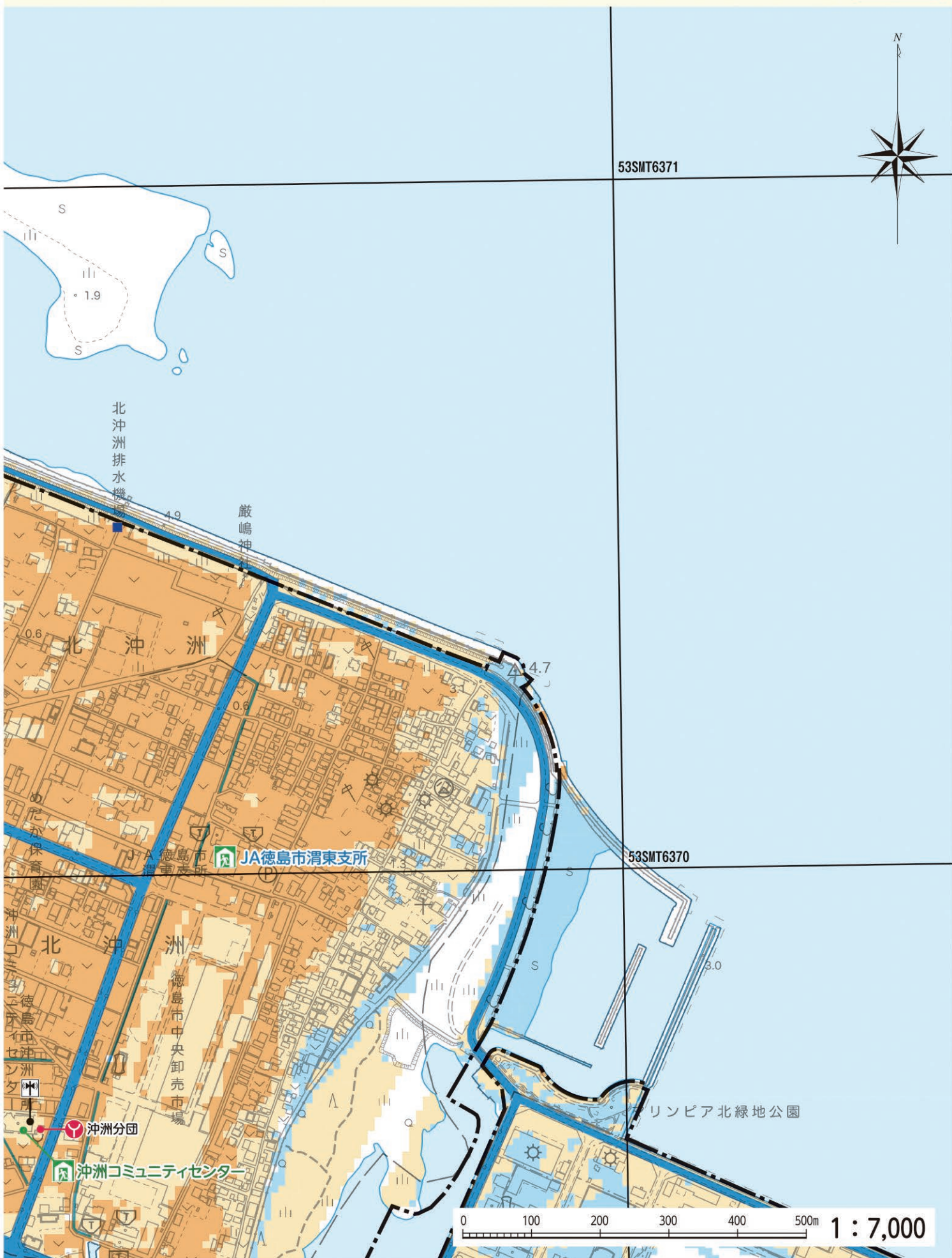
鮎喰川

飯尾川

江川

高潮ハザードマップ

避難所一覧





指定避難所
補助避難所

災害
連
害
設
時



徳島市役所



警察署・交番・駐在所



消防署・消防分団



救急告示医療機関



同報無線屋外拡声子局

その他



アンダーパス



水位計



排水機



水

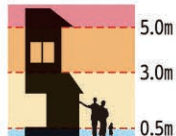


ハザードマップの使い方
警戒レベルと避難行動
災害について知る
吉野川
旧吉野川今切川
勝浦川
園瀬川
鮎喰川
飯尾川
江川
高潮ハザードマップ
避難所一覧

- - - 市界
 - - - 地区界
 ——— UTMグリッド

高速道路
 主要道路

想定
 潮区
 浸域
 水



5.0m以上
 3.0~5.0m未満
 0.5~3.0m未満
 0.5m未満

140

ハザードマップの使い方

警戒レベルと避難行動

災害について知る

吉野川

旧吉野川今切川

勝浦川

園瀬川

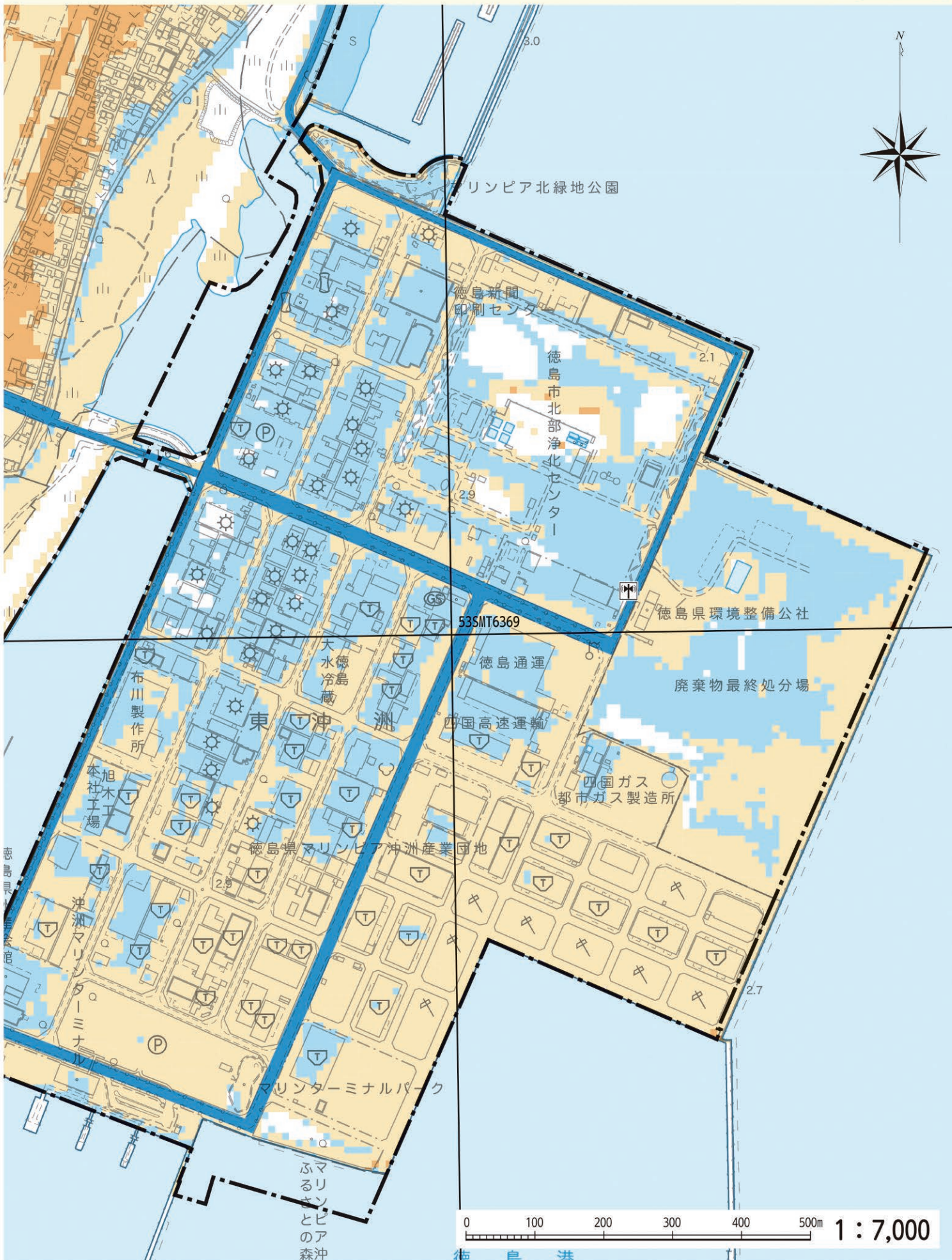
鮎喰川

飯尾川

江川

高潮ハザードマップ

避難所一覧





指定避難所
補助避難所

災害
連
害
設
時



徳島市役所
警察署・交番・駐在所
消防署・消防分団

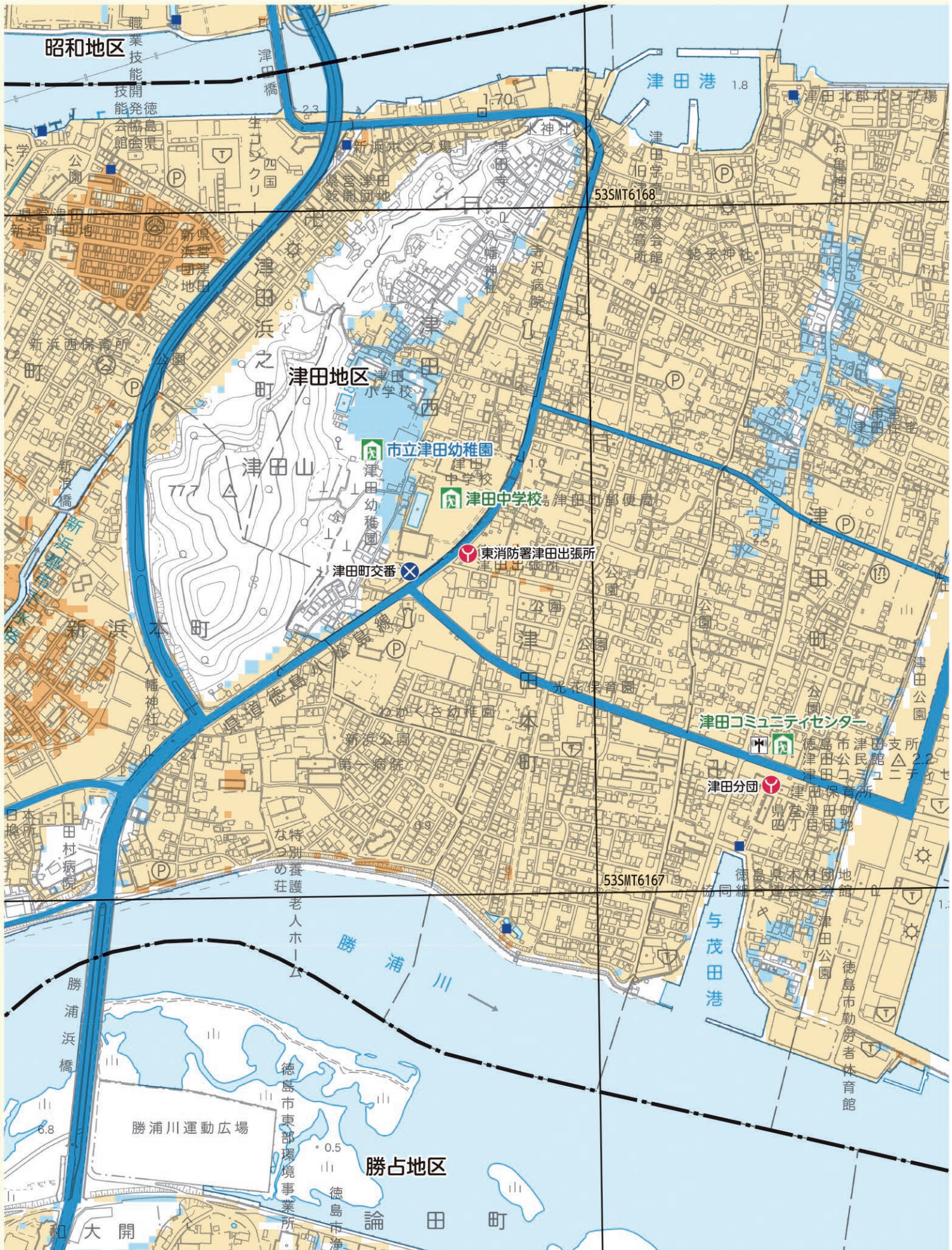


救急告示医療機関
同報無線屋外拡声子局

その他



アンダーパス
水位計
排水機
場門



ハザードマップの使い方
警戒レベルと避難行動
災害について知る
吉野川
旧吉野川今切川
勝浦川
園瀬川
鮎喰川
飯尾川
江川
高潮ハザードマップ
避難所一覧

--- 市界
 - - - 地区界
 --- UTMグリッド

--- 高速道路
 --- 主要道路



5.0m以上
 3.0~5.0m未満
 0.5~3.0m未満
 0.5m未満

142

ハザードマップの使い方

警戒レベル毎避難行動

災害について知る

吉野川

旧吉野川今切川

勝浦川

園瀬川

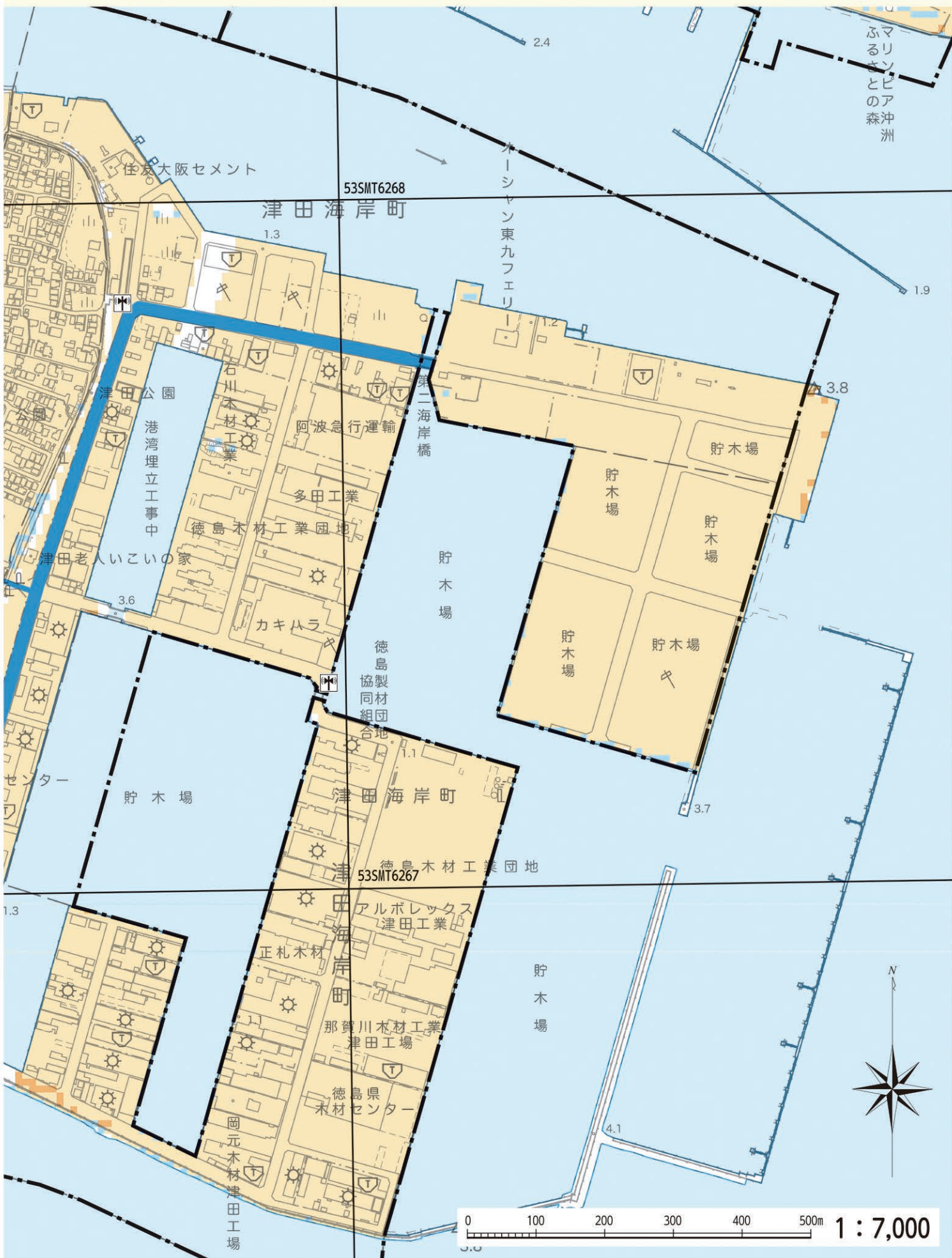
鮎喰川

飯尾川

江川

高潮ハザードマップ

避難所一覧





指定避難所
補助避難所

災害
連
害
設
時



徳島市役所



警察署・交番・駐在所



消防署・消防分団



救急告示医療機関



同報無線屋外拡声子局

その他



アンダーパス



水位計



排水機

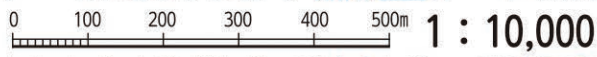


水

北灘線



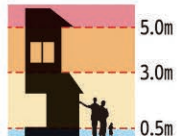
ハザードマップの使い方
警戒レベルと避難行動
災害について知る
吉野川
旧吉野川今切川
勝浦川
園瀬川
鮎喰川
飯尾川
江川
高潮ハザードマップ
避難所一覧



市界
地区界
UTMグリッド

高速道路
主要道路

想定
高潮
区浸
域水



5.0m以上
3.0~5.0m未満
0.5~3.0m未満
0.5m未満

144



ハザードマップの使い方

警戒レベルを正確に判断

災害について知る

吉野川

旧吉野川今切川

勝浦川

園瀬川

鮎喰川

飯尾川

江川

高潮ハザードマップ

避難所一覧

避難所一覧



指定避難所
補助避難所



徳島市役所



警察署・交番・駐在所



消防署・消防分団



救急告示医療機関



同報無線屋外拡声子局



アンダーパス



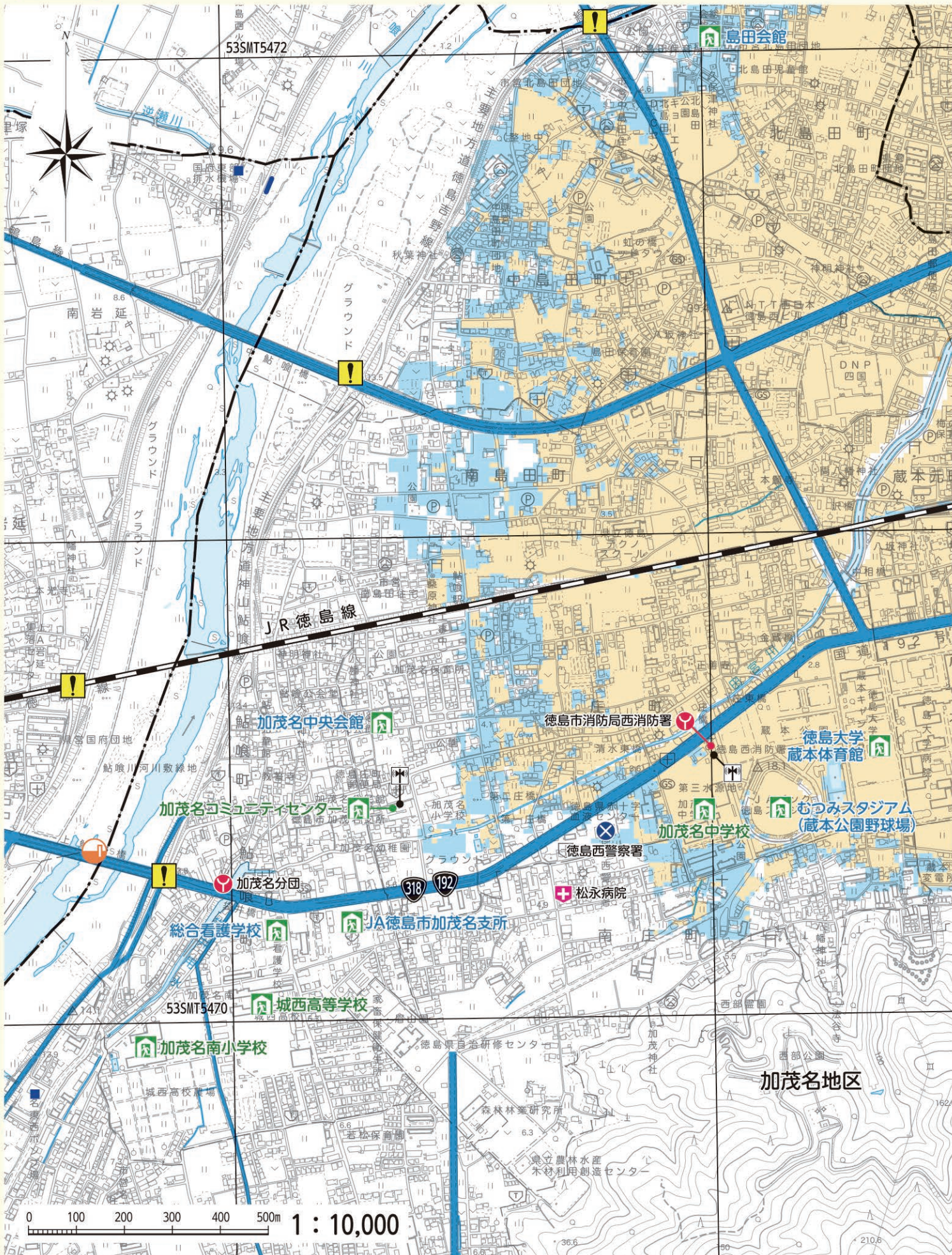
水位計



排水機



水

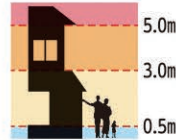


ハザードマップの使い方
警戒レベルと避難行動
災害について知る
吉野川
旧吉野川今切川
勝浦川
園瀬川
鮎喰川
飯尾川
江川
高潮ハザードマップ
避難所一覧

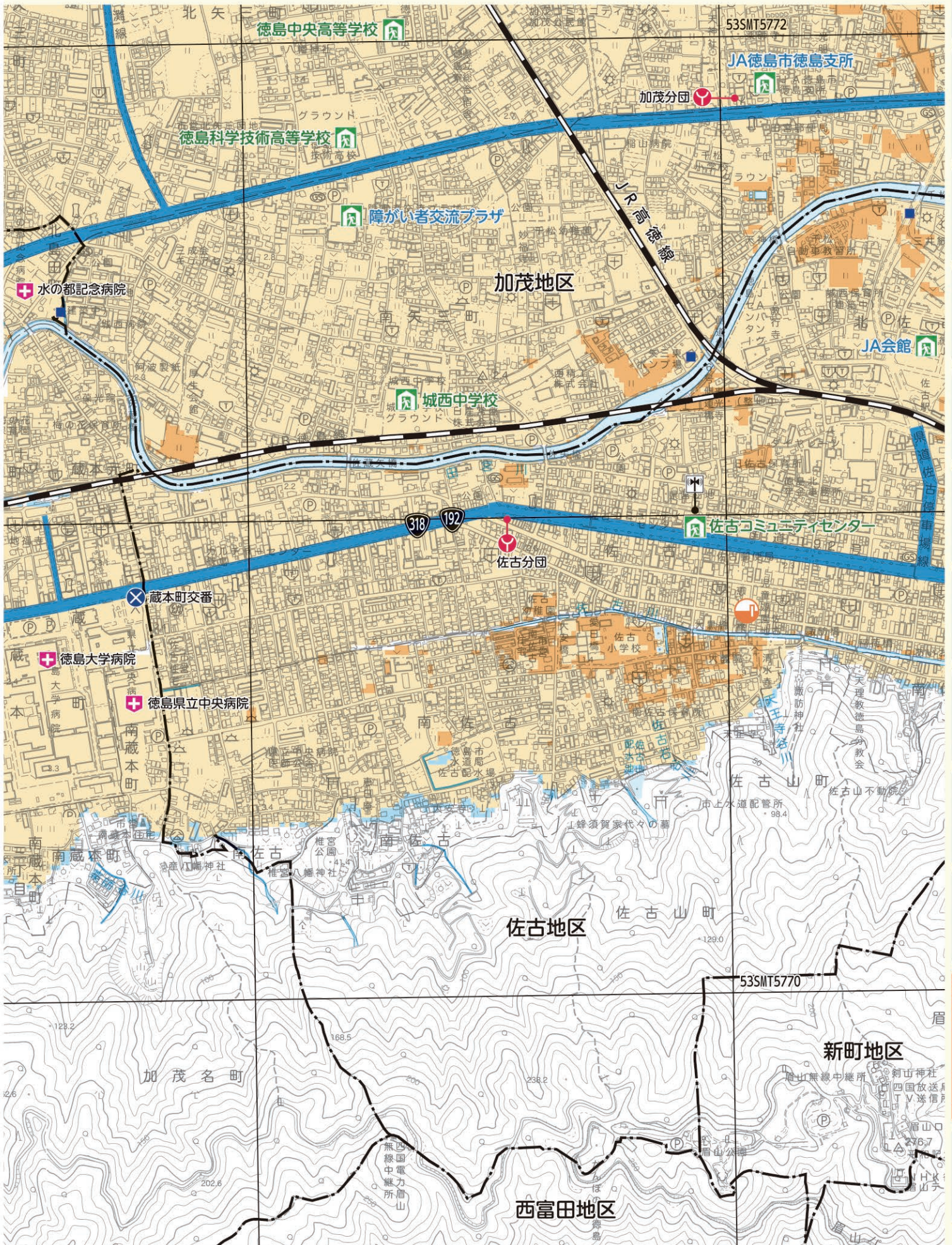
- - - 市界
 - - - 地区界
 - - - UTMグリッド

高速道路
 主要道路

想定
 潮区
 浸域
 水



5.0m以上
 3.0~5.0m未満
 0.5~3.0m未満
 0.5m未満



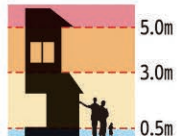
避難所	指定避難所 補助避難所	災害 連 害 設 時	徳島市役所	救急告示医療機関	その他	アンダーパス
	警察署・交番・駐在所		同報無線屋外拡声子局	水位計		
	消防署・消防分団		排水機	水		



- - - 市界
 - - - 地区界
 ——— UTMグリッド

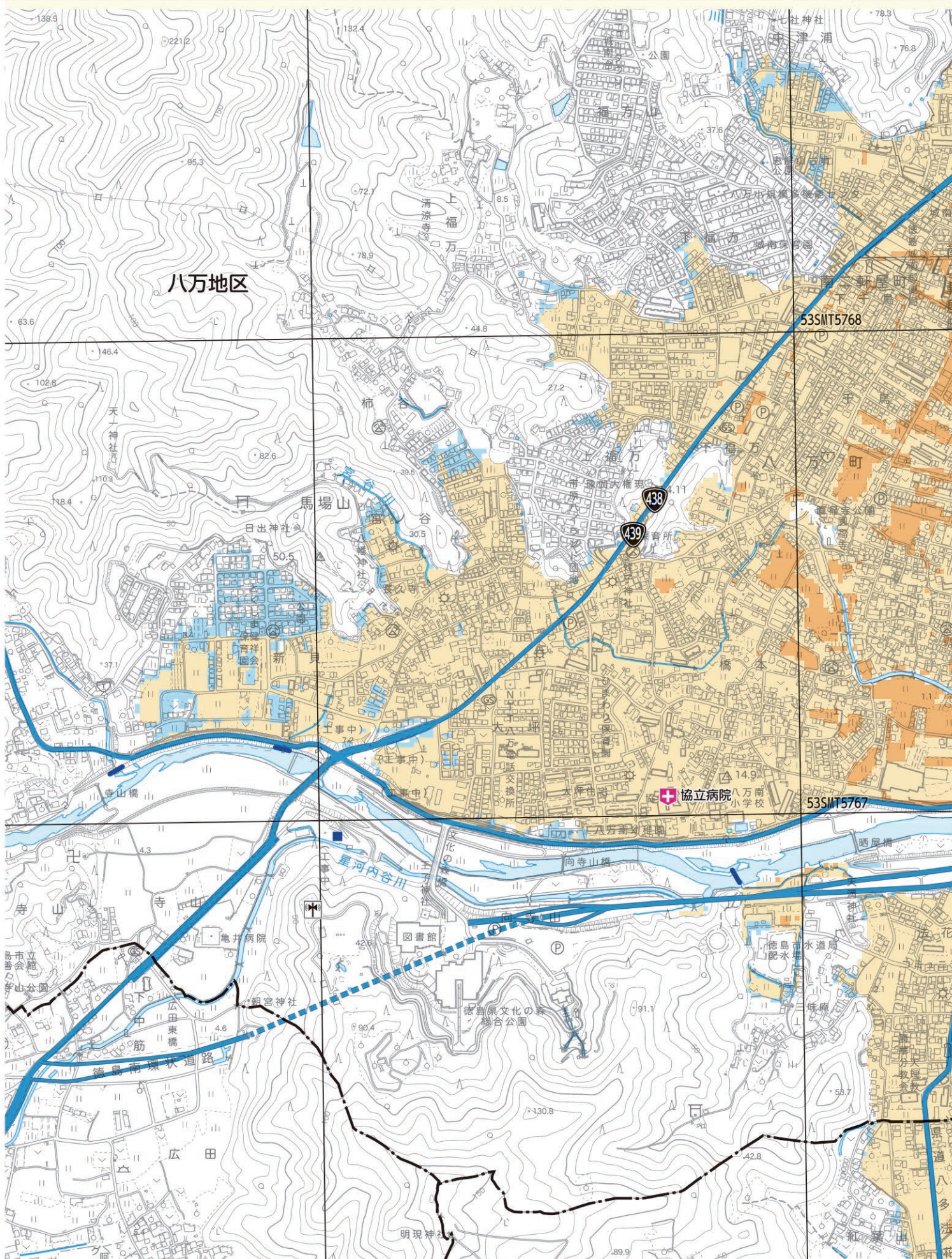
高速道路
 主要道路

想定
 潮区
 浸水
 域水



5.0m以上
 3.0~5.0m未満
 0.5~3.0m未満
 0.5m未満

148



八万地区

53SMT5768

53SMT5767

ハザードマップの使い方
 警戒レベルを正確に
 災害について知る
 吉野川
 旧吉野川今切川
 勝浦川
 園瀬川
 鮎喰川
 飯尾川
 江川
 高潮ハザードマップ
 避難所一覧



指定避難所
補助避難所



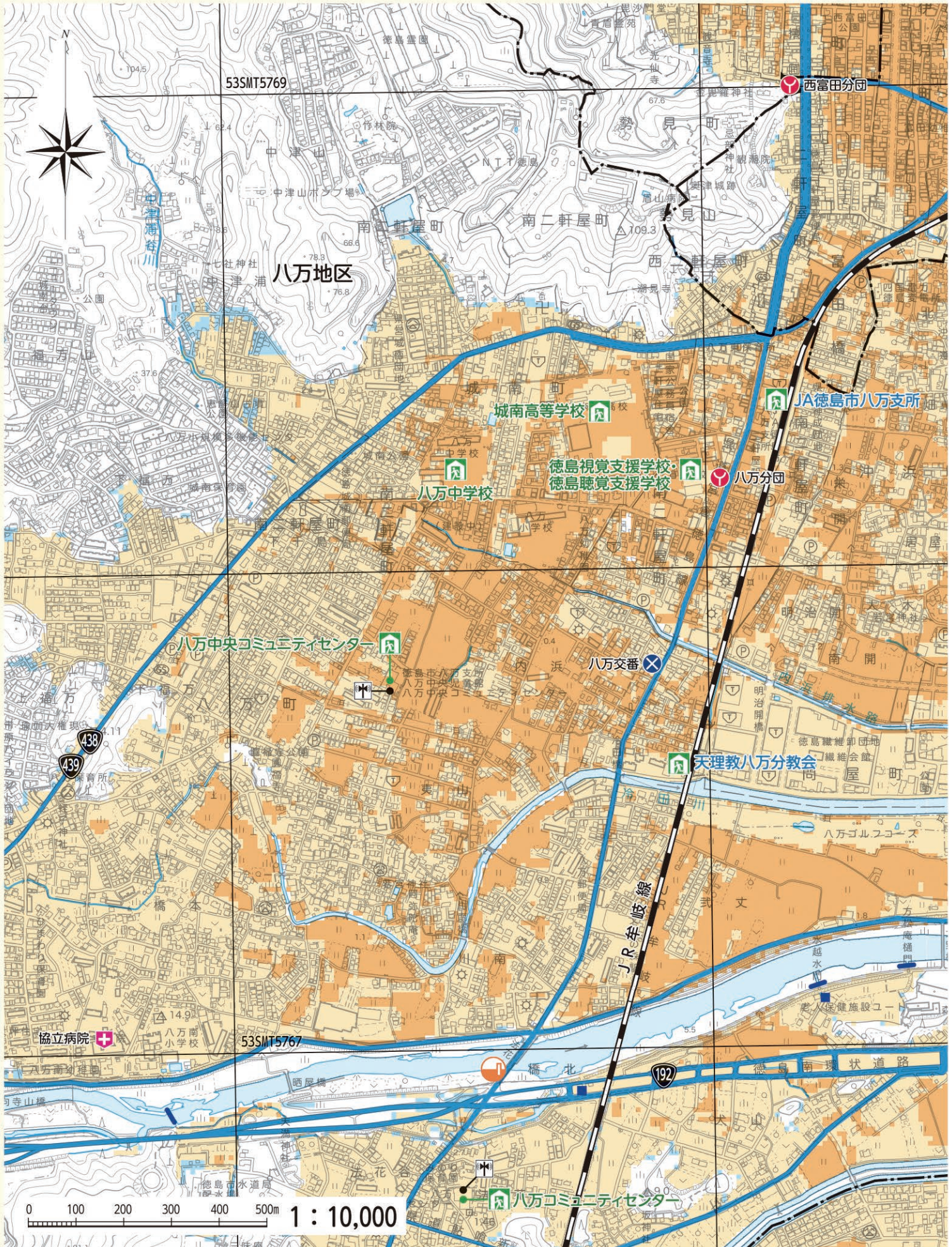
徳島市役所
警察署・交番・駐在所
消防署・消防分団



救急告示医療機関
同報無線屋外拡声子局



アンダーパス
水位計
排水機
水
計
場
門

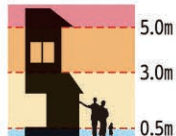


ハザードマップの使い方
警戒レベルと避難行動
災害について知る
吉野川
旧吉野川今切川
勝浦川
園瀬川
鮎喰川
飯尾川
江川
高潮ハザードマップ
避難所一覧

--- 市界
 --- 地区界
 --- UTMグリッド

--- 高速道路
 --- 主要道路

想高
 定潮
 区浸
 域水



5.0m以上
 3.0~5.0m未満
 0.5~3.0m未満
 0.5m未満

150



ハザードマップの使い方

警戒レベルを確率変動

災害について知る

吉野川

旧吉野川今切川

勝浦川

園瀬川

鮎喰川

飯尾川

江川

高潮ハザードマップ

避難所一覧

勝浦川運動



指定避難所
補助避難所

災害
連
害
設
時



徳島市役所



警察署・交番・駐在所



消防署・消防分団



救急告示医療機関



同報無線屋外拡声子局

その他



アンダーパス



水

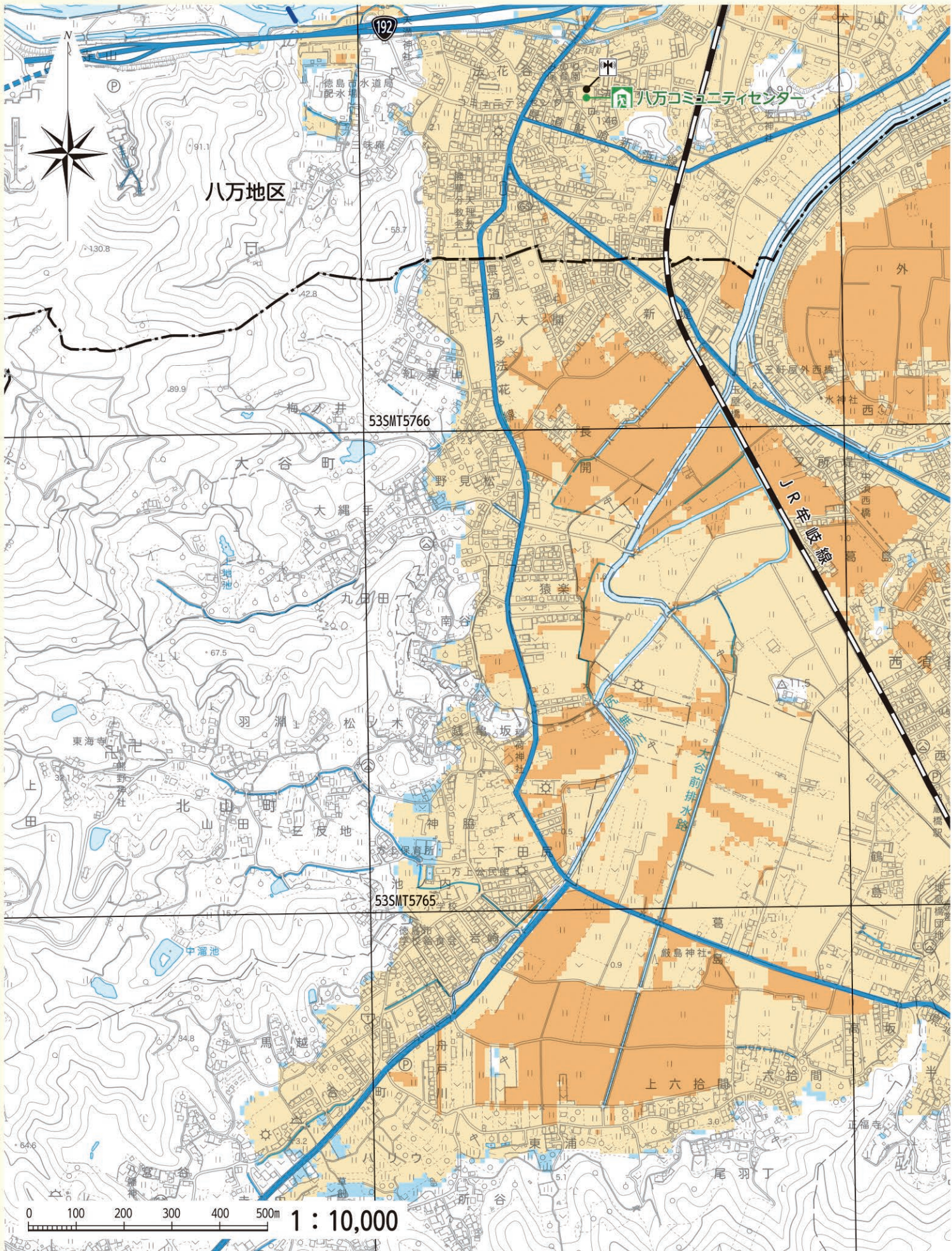


排水機



水

ハザードマップの使い方
警戒レベルと避難行動
災害について知る
吉野川
旧吉野川今切川
勝浦川
園瀬川
鮎喰川
飯尾川
江川
高潮ハザードマップ
避難所一覧

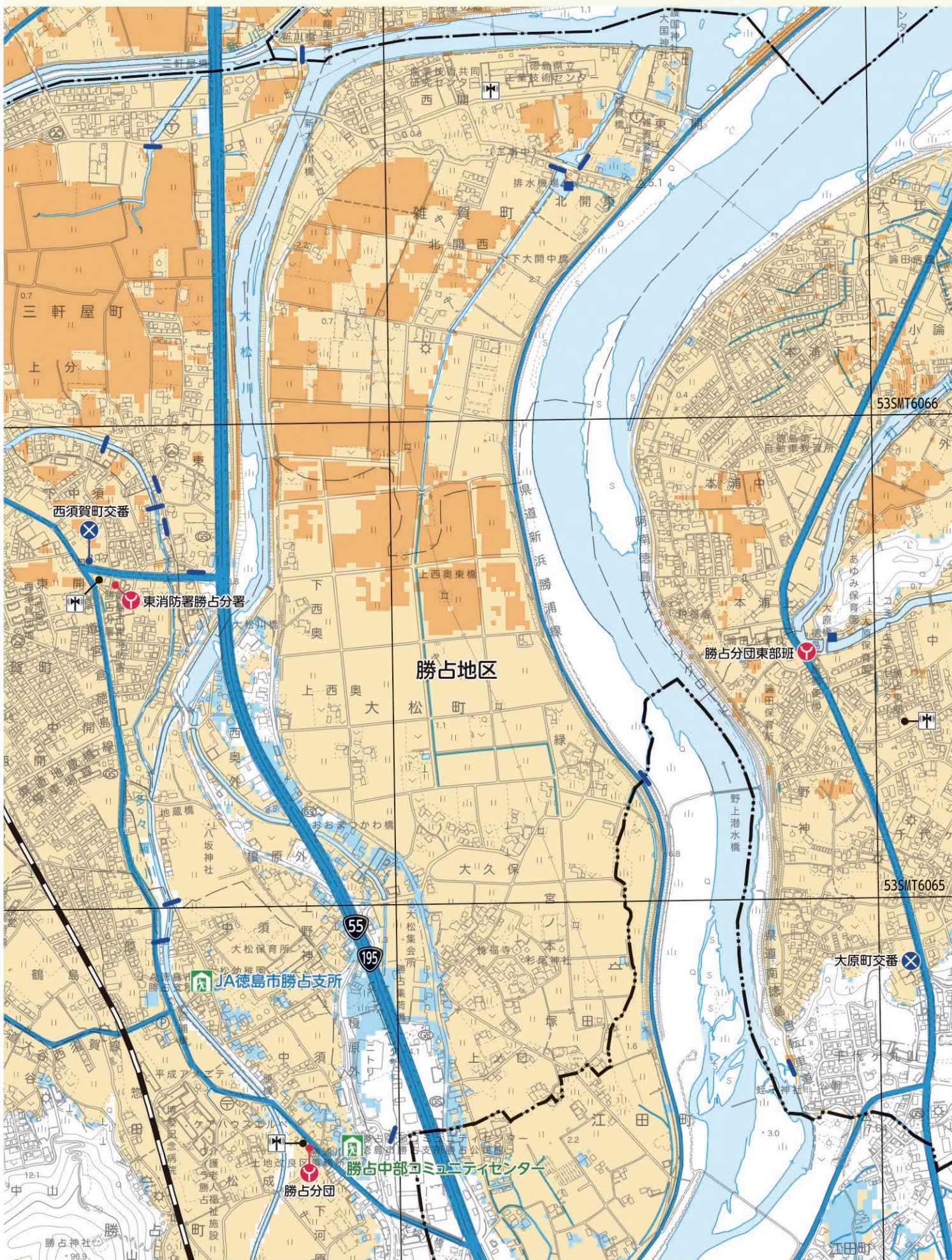


- - - 市界
 - - - 地区界
 - - - UTMグリッド
 高速道路
 主要道路



5.0m以上
 3.0~5.0m未満
 0.5~3.0m未満
 0.5m未満

152



ハザードマップの使い方

警戒レベルを避難行動

災害について知る

吉野川

旧吉野川今切川

勝浦川

園瀬川

鮎喰川

飯尾川

江川

高潮ハザードマップ

避難所一覧

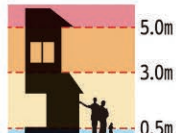
避難所	指定避難所 補助避難所	災害 連 施 設 時	徳島市役所	救急告示医療機関	その他	アンダーパス
	警察署・交番・駐在所		同報無線屋外拡声子局	水位計		
	消防署・消防分団		排水機	水場門		



- - - 市界
 - - - 地区界
 ——— UTMグリッド

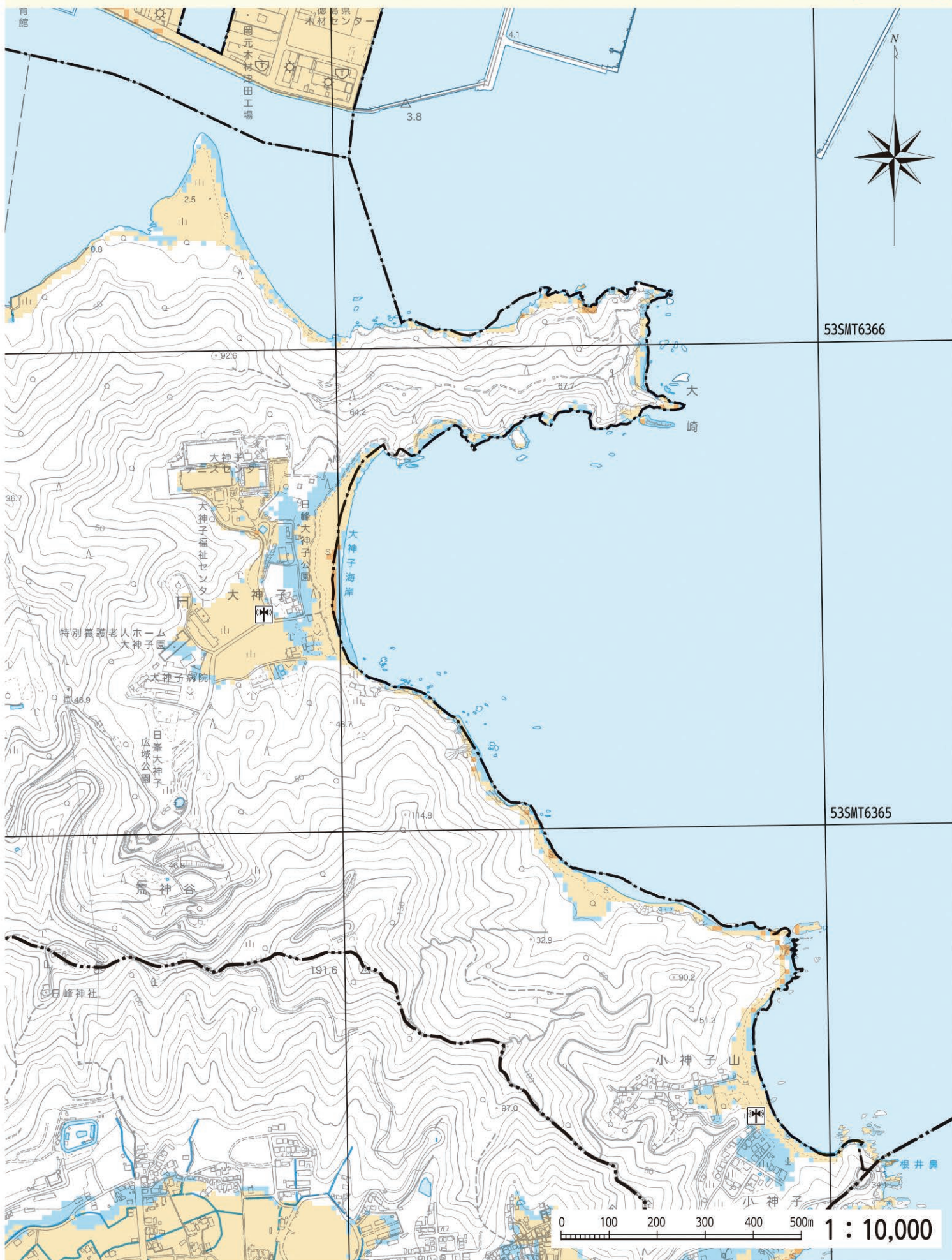
高速道路
 主要道路

想定高潮
 浸水域水



5.0m以上
 3.0~5.0m未満
 0.5~3.0m未満
 0.5m未満

154



ハザードマップの使い方

警戒レベルと避難行動

災害について知る

吉野川

旧吉野川今切川

勝浦川

園瀬川

鮎喰川

飯尾川

江川

高潮ハザードマップ

避難所一覧

155

- | | | | | | | |
|-----|----------------|------------------------|------------|----------|-----|--------|
| 避難所 | 指定避難所
補助避難所 | 災害
連
施
設
時 | 徳島市役所 | 救急告示医療機関 | その他 | アンダーパス |
| | 警察署・交番・駐在所 | | 同報無線屋外拡声子局 | 水位計 | | |
| | 消防署・消防分団 | | 排水機 | 水門 | | |



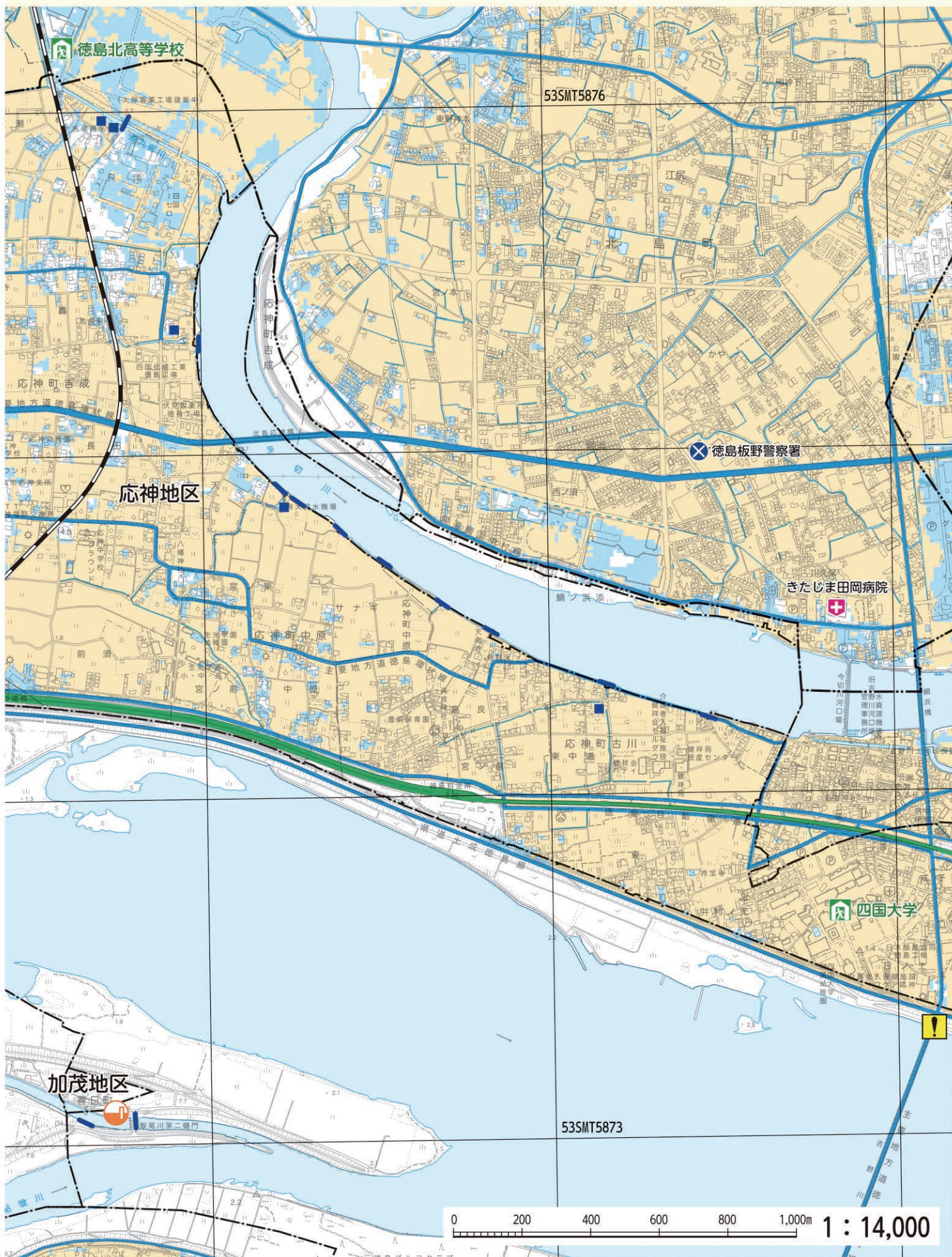
- - - 市界
 - - - 地区界
 ——— UTMグリッド

高速道路
 主要道路



5.0m
 3.0m
 0.5m
 5.0m以上
 3.0~5.0m未満
 0.5~3.0m未満
 0.5m未満

156



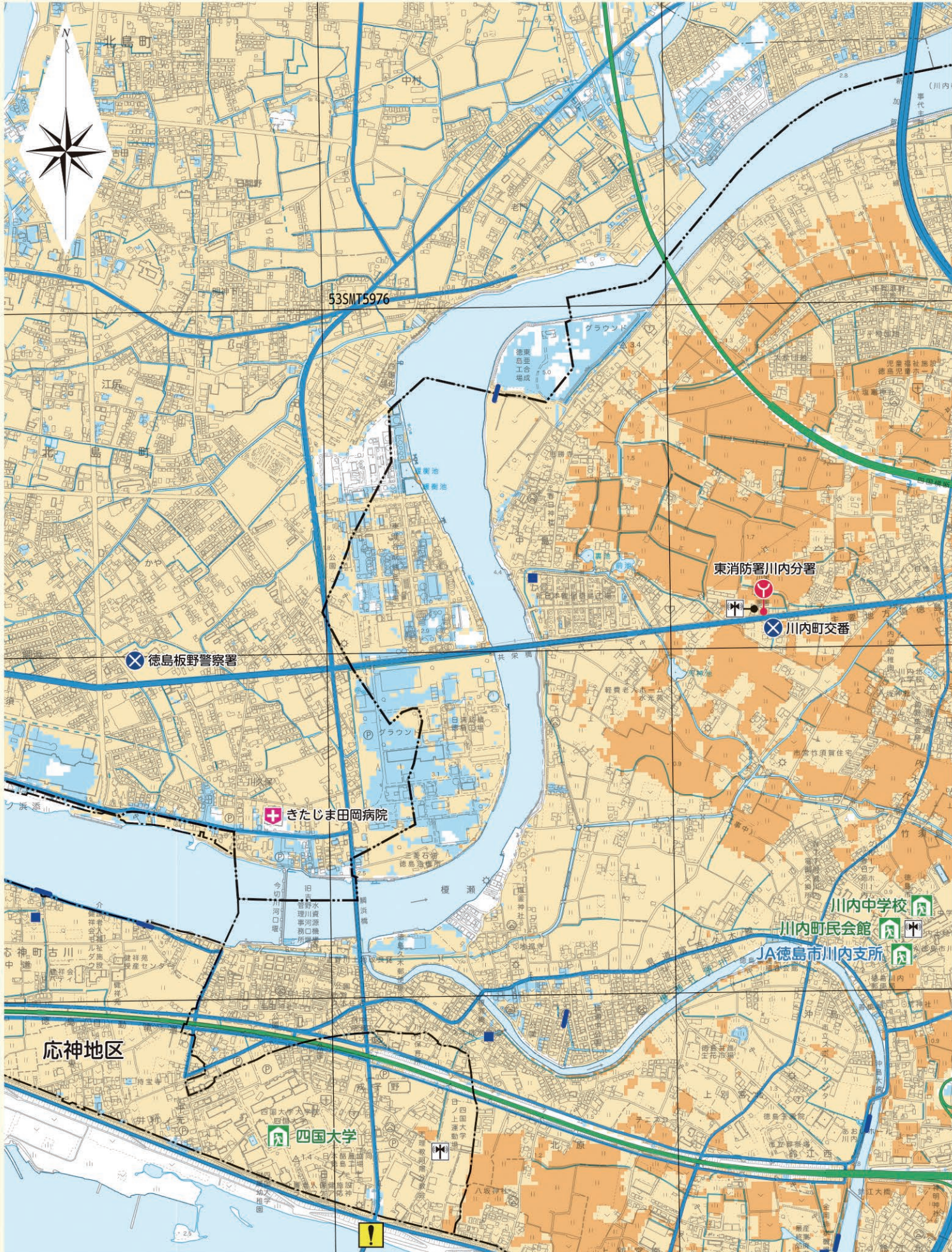
ハザードマップの使い方
 警戒レベルを避難行動
 災害について知る
 吉野川
 旧吉野川今切川
 勝浦川
 園瀬川
 鮎喰川
 飯尾川
 江川
 高潮ハザードマップ
 避難所一覧

避難所
指定避難所・補助避難所

関連災害連施設時
徳島市役所
警察署・交番・駐在所
消防署・消防分団

救急告示医療機関
同報無線屋外拡声子局

その他
アンダーパス
水位計
排水機
水



- - - 市界
 - - - 地区界
 — UTMグリッド

高速道路
 主要道路



5.0m以上
 3.0~5.0m未満
 0.5~3.0m未満
 0.5m未満

158



ハザードマップの使い方

警戒レベルを避難行動

災害について知る

吉野川

旧吉野川今切川

勝浦川

園瀬川

鮎喰川

飯尾川

江川

高潮ハザードマップ

避難所一覧

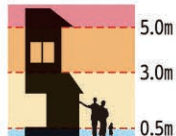
避難所	指定避難所 補助避難所	災害 連 施 設 時	徳島市役所	救急告示医療機関	その他	アンダーパス
	警察署・交番・駐在所		同報無線屋外拡声子局	水位計		
	消防署・消防分団		排水機	水		



- - - 市界
 - - - 地区界
 ——— UTMグリッド

高速道路
 主要道路

想定
 潮区
 浸水
 域水



5.0m以上
 3.0~5.0m未満
 0.5~3.0m未満
 0.5m未満

160



0 200 400 600 800 1,000m 1 : 14,000



ハザードマップの使い方
 警戒レベルと避難行動
 災害について知る
 吉野川
 旧吉野川今切川
 勝浦川
 園瀬川
 鮎喰川
 飯尾川
 江川
 高潮ハザードマップ
 避難所一覧



指定避難所
補助避難所



徳島市役所



警察署・交番・駐在所



消防署・消防分団



救急告示医療機関



同報無線屋外拡声子局



アンダーパス

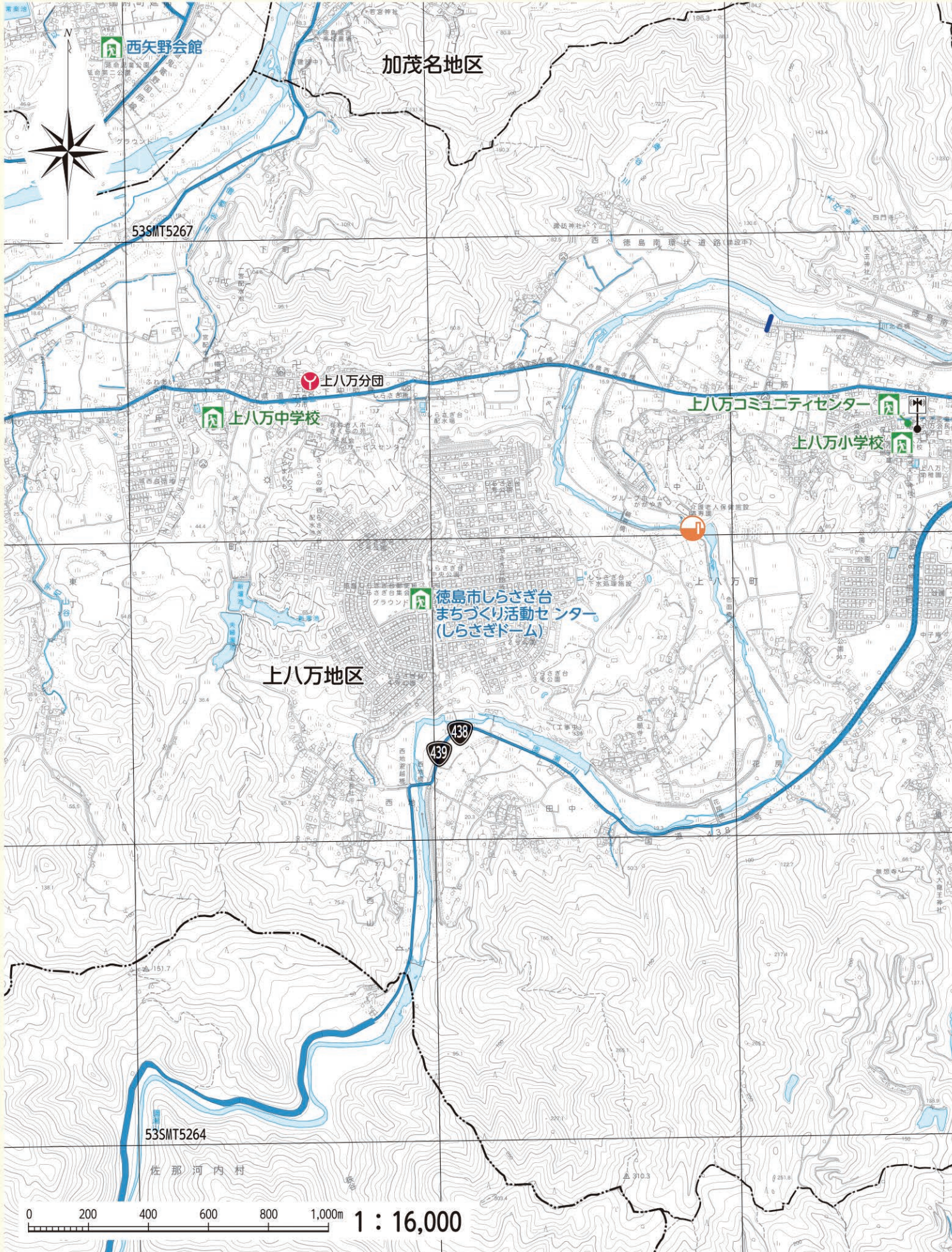


水位計



排水機

計場門



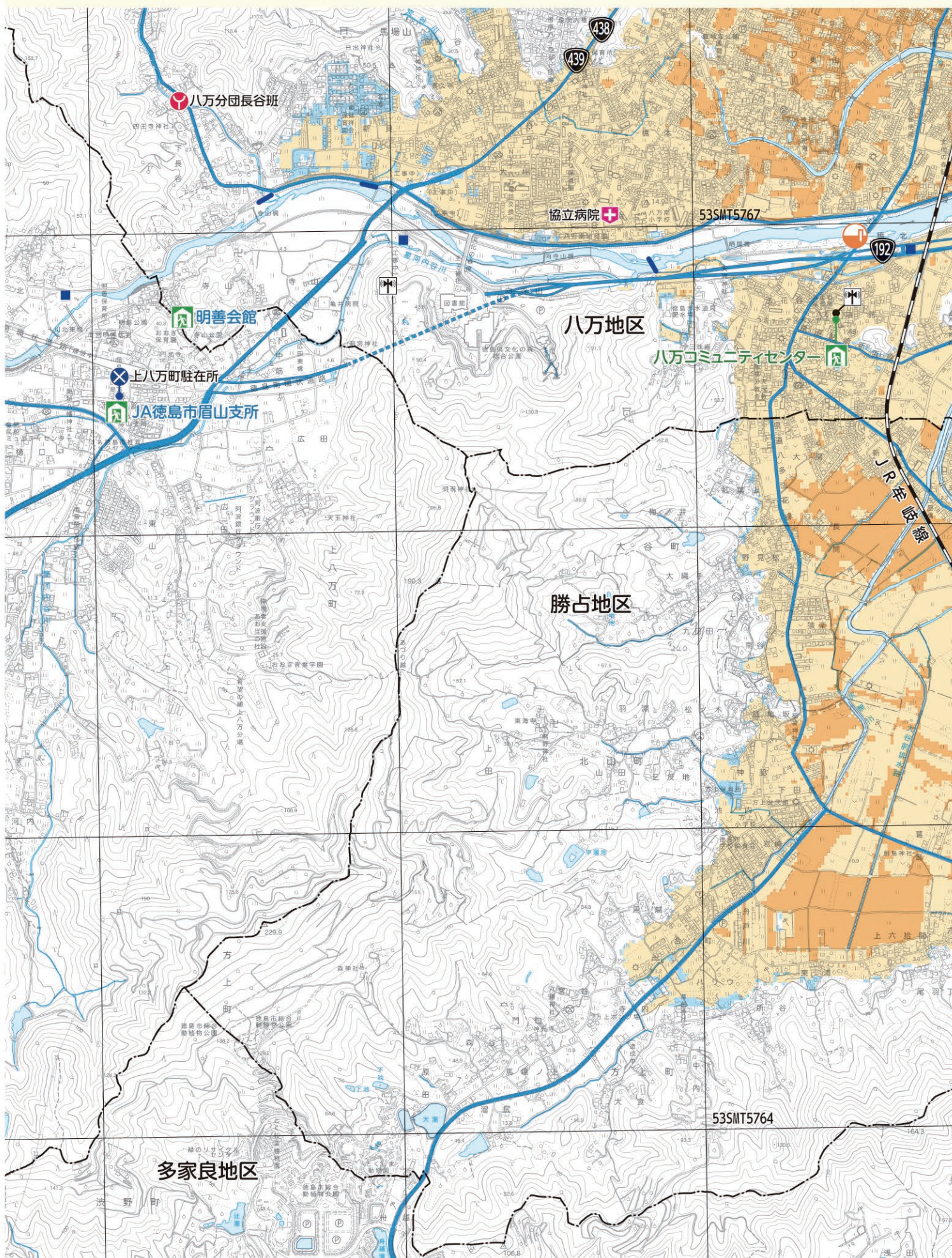
- - - 市界
 - - - 地区界
 ——— UTMグリッド

高速道路
 主要道路



5.0m以上
 3.0~5.0m未満
 0.5~3.0m未満
 0.5m未満

162



ハザードマップの使い方

警戒レベル避難行動

災害について知る

吉野川

旧吉野川今切川

勝浦川

園瀬川

鮎喰川

飯尾川

江川

高潮ハザードマップ

避難所一覧



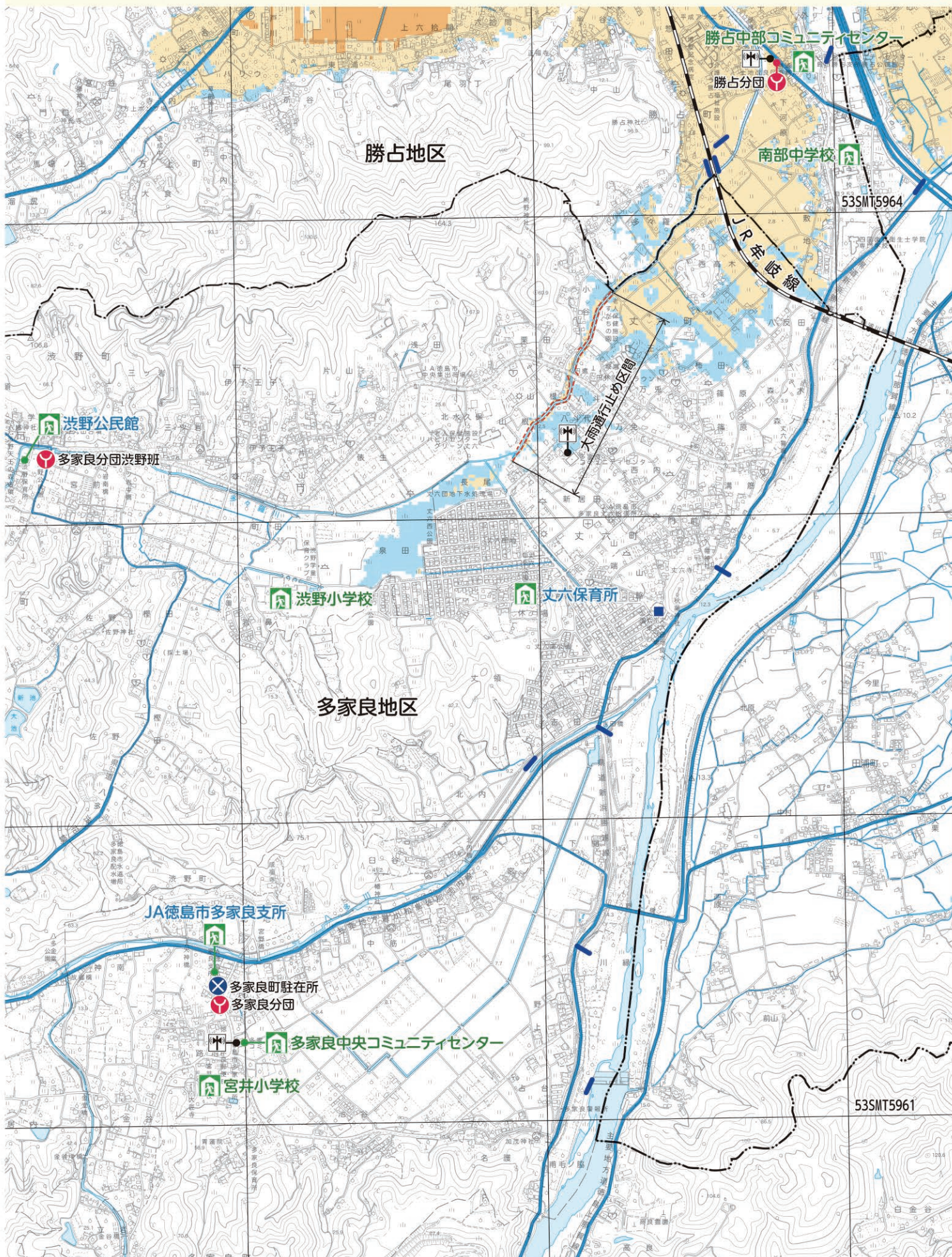
--- 市界
 --- 地区界
 --- UTMグリッド

--- 高速道路
 --- 主要道路



5.0m以上
 3.0~5.0m未満
 0.5~3.0m未満
 0.5m未満

164



ハザードマップの使い方

警戒レベルと避難行動

災害について知る

吉野川

旧吉野川今切川

勝浦川

園瀬川

鮎喰川

飯尾川

江川

高潮ハザードマップ

避難所一覧