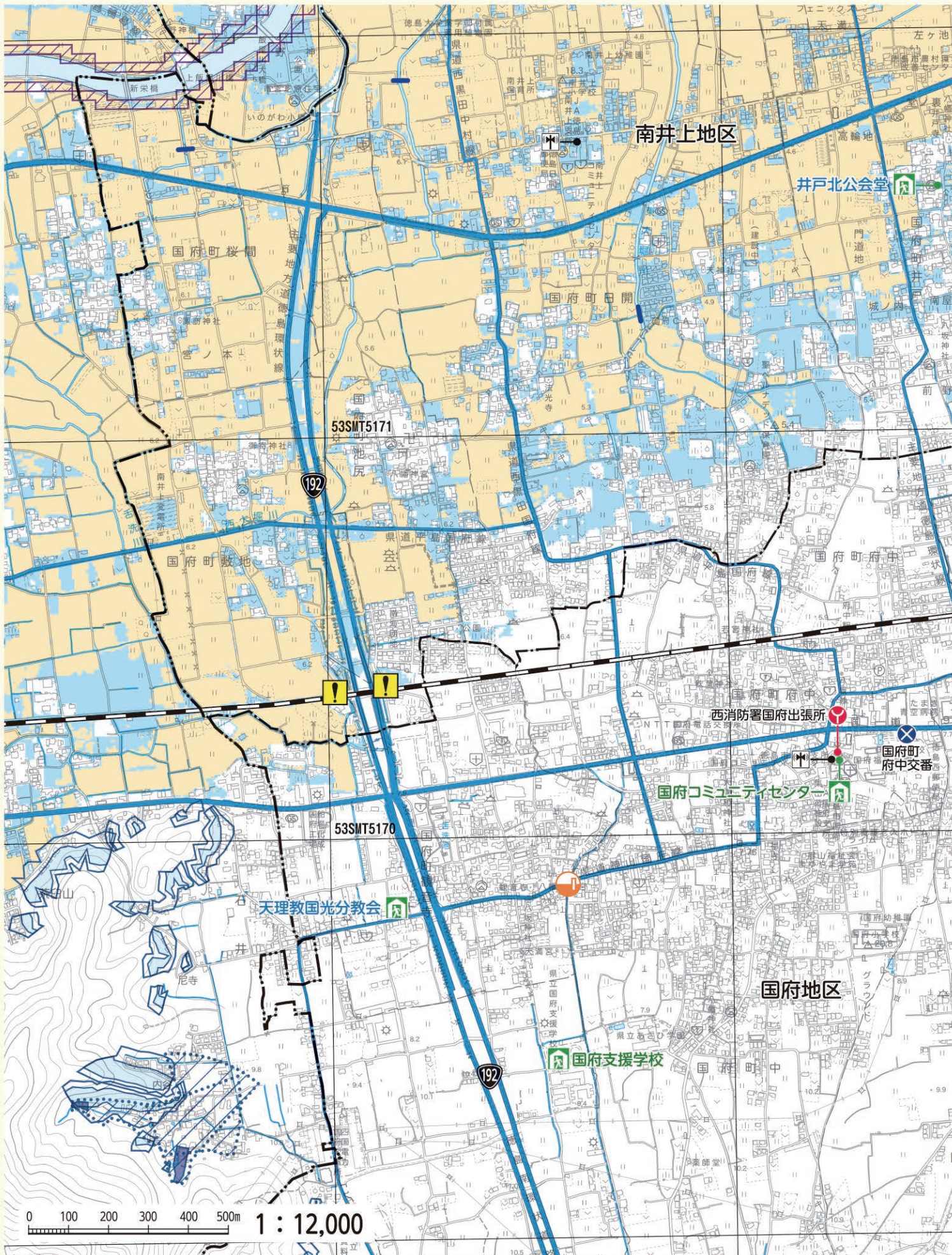




ハザードマップの使い方
警戒レベルと避難行動
災害について知る
吉野川
旧吉野川今切川
勝浦川
国瀬川
鮎喰川
飯尾川
江川
高潮ハザードマップ
避難所一覧

家屋倒壊等 河岸侵食	洪水氾濫 想定水区浸水域水	20.0m 10.0m 5.0m 3.0m 0.5m	20.0m以上 10.0~20.0未満 5.0~10.0未満	3.0~5.0未満 0.5~3.0未満 0.5未満	土砂災害 急傾斜地 土石流 地すべり	特別警戒区域 警戒区域	特別警戒区域 警戒区域
		洪水氾濫 河岸侵食	家屋倒壊等 想定水区浸水域水	土砂災害 急傾斜地 土石流 地すべり	特別警戒区域 警戒区域	特別警戒区域 警戒区域	





家屋倒壊等 洪水氾濫 河岸侵食	洪水氾濫 河岸侵食	20.0m 10.0m 5.0m 3.0m 0.5m	20.0m以上 10.0~20.0未満 5.0~10.0未満	3.0~5.0未満 0.5~3.0未満 0.5未満	土砂災害 特別警戒区域 警戒区域	急傾斜地 特別警戒区域 警戒区域	土石流 特別警戒区域 警戒区域	地すべり 警戒区域
-----------------------	--------------	--	--------------------------------------	---------------------------------	------------------------	------------------------	-----------------------	--------------

