

避難所		指定避難所 補助避難所	災害 関連 施設 設時		徳島市役所	その他		アンダーパス	境界		市界
		警察署・交番・ 駐在 消防署・消防分団			救急医療 同報無線 屋外拡声子局			水位計 排水機 水			地区界
					無線機			UTMグリッド		道路	
								高速道路		主要道路	

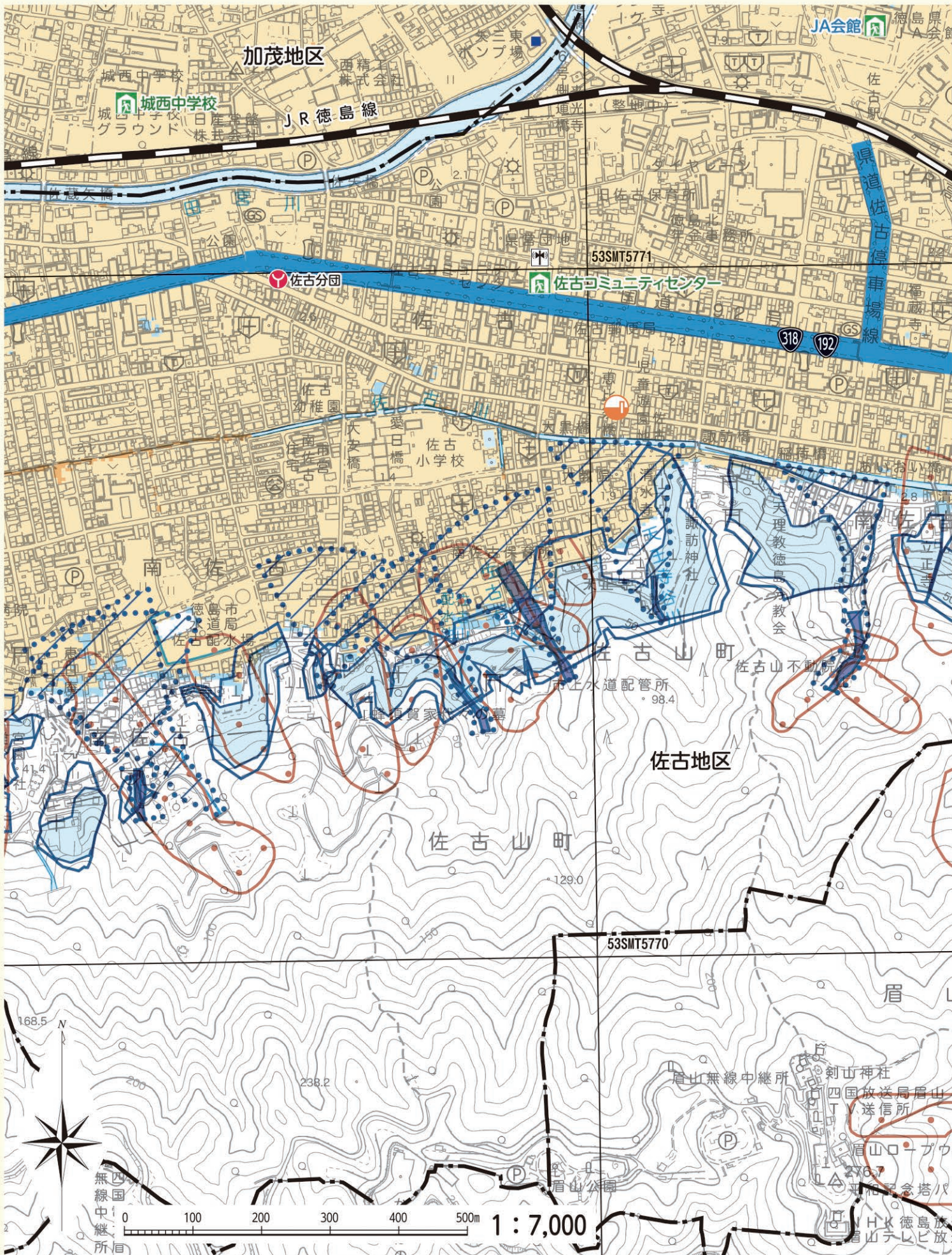
ハザードマップの使い方
警戒レベルと避難行動
災害について知る
吉野川
旧吉野川今切川
勝浦川
園瀬川
鮎喰川
飯尾川
江川
高潮ハザードマップ
避難所一覧



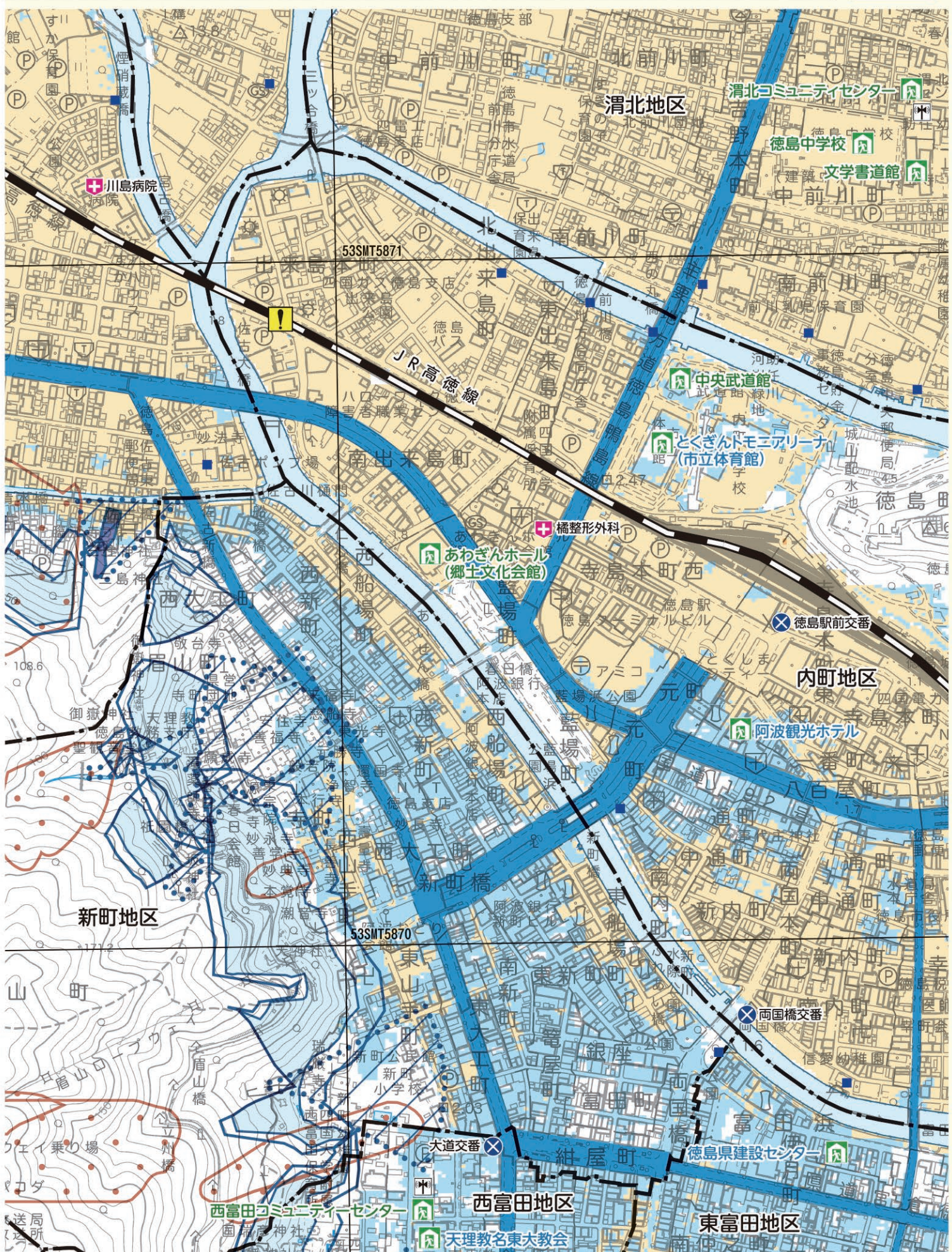
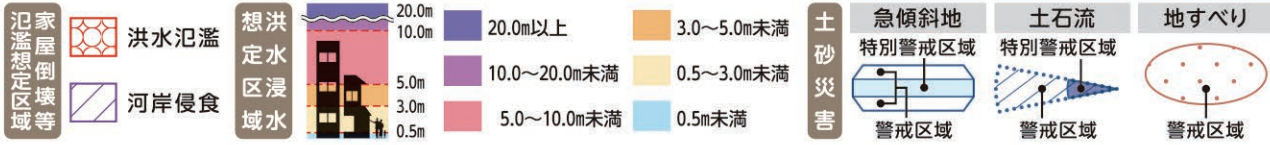
家屋倒壊等 洪水氾濫 河岸侵食	洪水氾濫 河岸侵食	想定 浸水 区域 域水	20.0m 10.0m 5.0m 3.0m 0.5m	20.0m以上 10.0~20.0未満 5.0~10.0未満	3.0~5.0未満 0.5~3.0未満 0.5未満	土砂災害 急傾斜地 特別警戒区域 警戒区域	土石流 特別警戒区域 警戒区域	地すべり 警戒区域
			家屋倒壊等 洪水氾濫 河岸侵食					



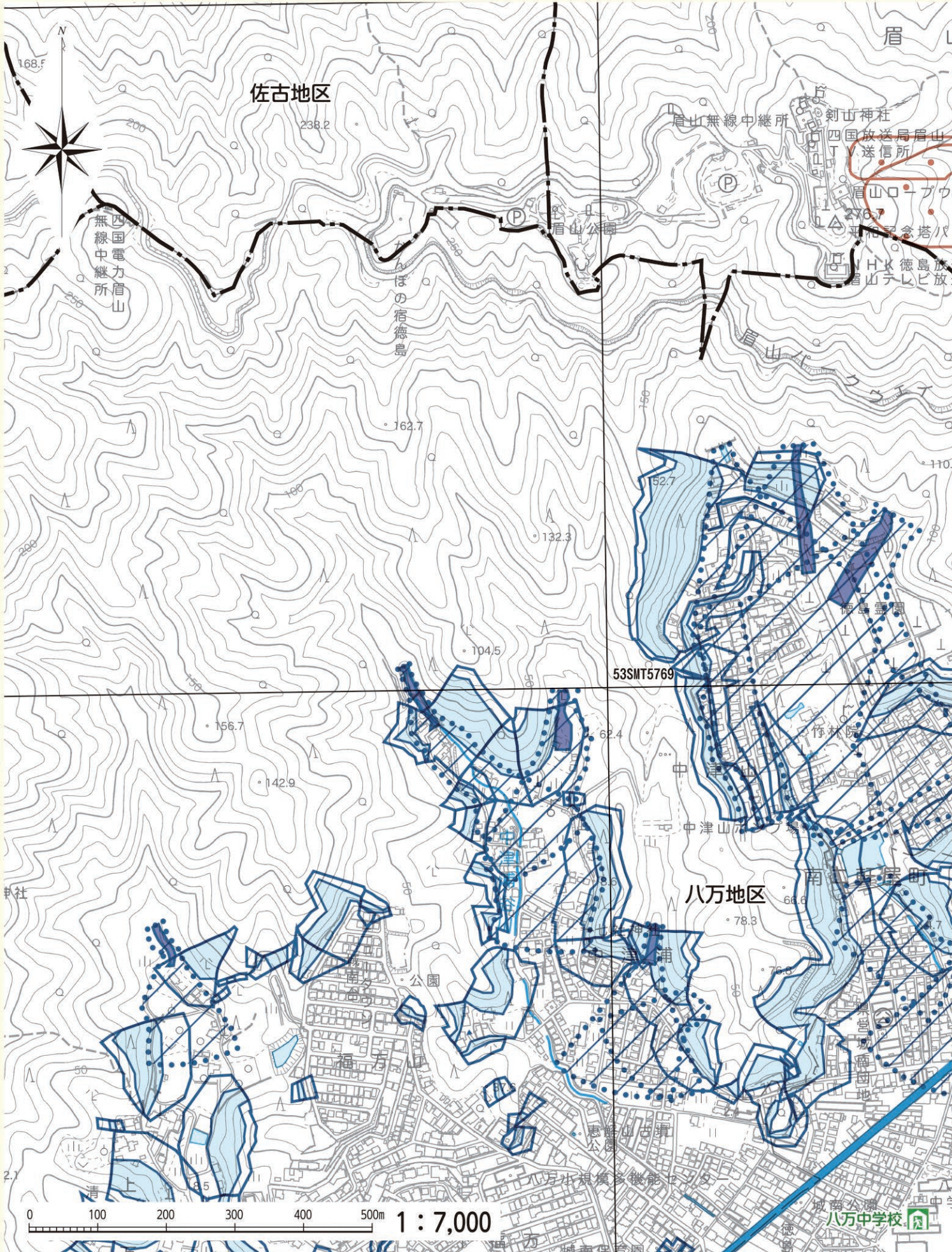
ハザードマップの使い方
 警戒レベルを難易度
 災害について知る
 吉野川
 旧吉野川今切川
 勝浦川
 園瀬川
 鮎喰川
 飯尾川
 江川
 高潮ハザードマップ
 避難所一覧



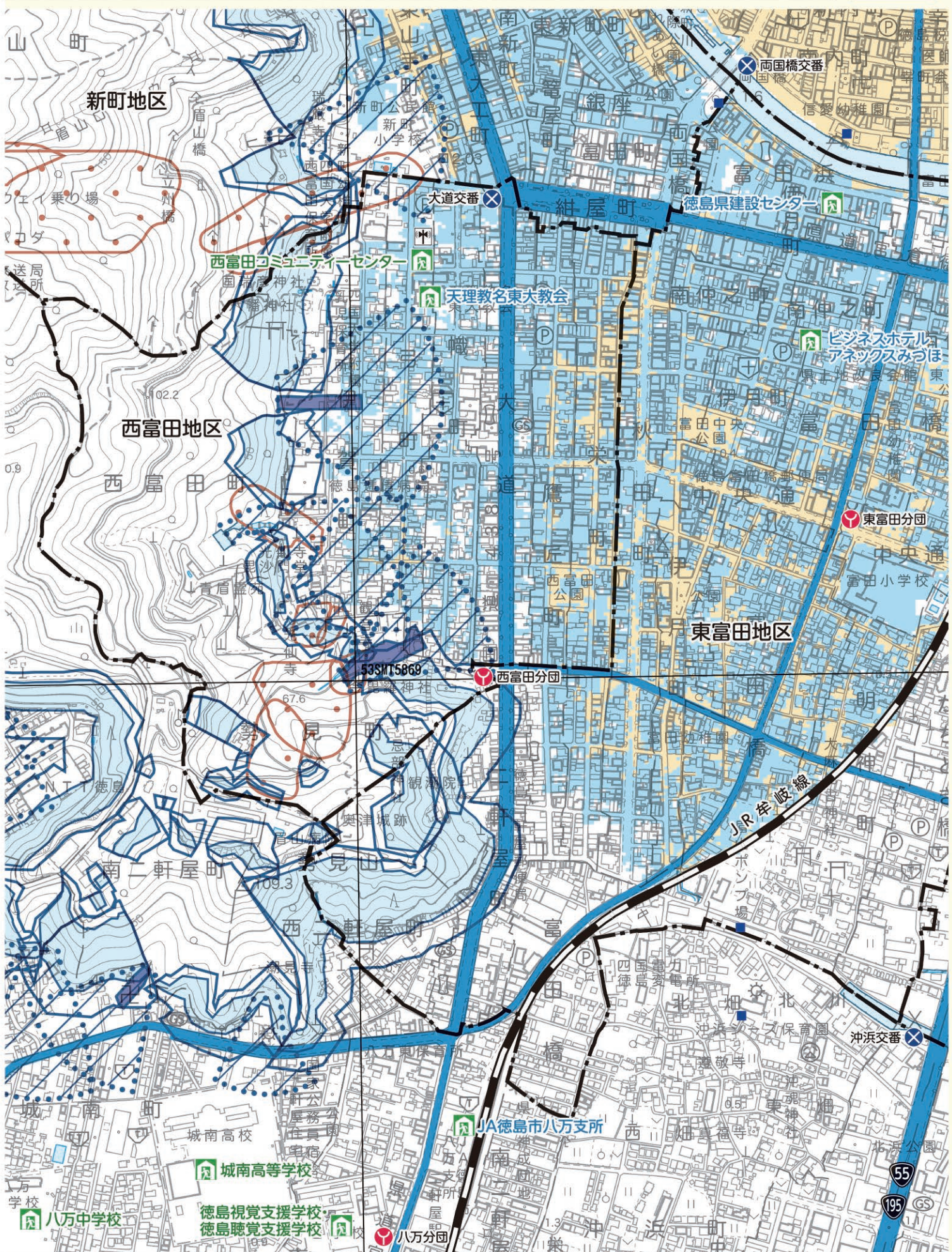
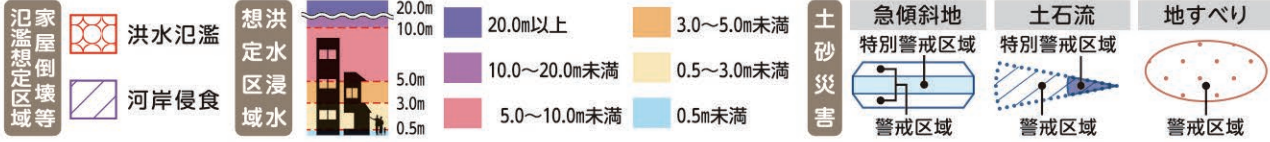
ハザードマップの使い方
 警戒レベルと避難行動
 災害について知る
 吉野川
 旧吉野川今切川
 勝浦川
 園瀬川
 鮎喰川
 飯尾川
 江川
 高潮ハザードマップ
 避難所一覧



ハザードマップの使い方
 警戒レベルを避難行動
 災害について知る
 吉野川
 旧吉野川今切川
 勝浦川
 園瀬川
 鮎喰川
 飯尾川
 江川
 高潮ハザードマップ
 避難所一覧



ハザードマップの使い方
警戒レベルと避難行動
災害について知る
吉野川
旧吉野川今切川
勝浦川
園瀬川
鮎喰川
飯尾川
江川
高潮ハザードマップ
避難所一覧



避難所		指定避難所 補助避難所	災害 連 害 施 設 時		徳島市役所	その他		アンダーパス	境界 区 界 路		市地
		警察署・交番・駐在 消防署・消防分団			救急医療機関			水位計			UTMグリッド
					同報無線屋外拡声子局			排水機			主要道路

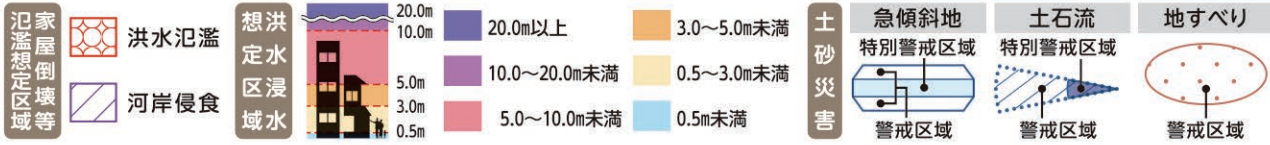


家屋倒壊等 洪水氾濫 河岸侵食	洪水氾濫 河岸侵食	想定水 区浸 域水	20.0m 10.0m 5.0m 3.0m 0.5m	20.0m以上 10.0~20.0m未満 5.0~10.0m未満	3.0~5.0m未満 0.5~3.0m未満 0.5m未満	土砂災害 急傾斜地 特別警戒区域 警戒区域	土石流 特別警戒区域 警戒区域	地すべり 特別警戒区域 警戒区域
-----------------------	--------------	-----------------	--	--	------------------------------------	--------------------------------	-----------------------	------------------------





ハザードマップの使い方
警戒レベルと避難行動
災害について知る
吉野川
旧吉野川今切川
勝浦川
園瀬川
鮎喰川
飯尾川
江川
高潮ハザードマップ
避難所一覧

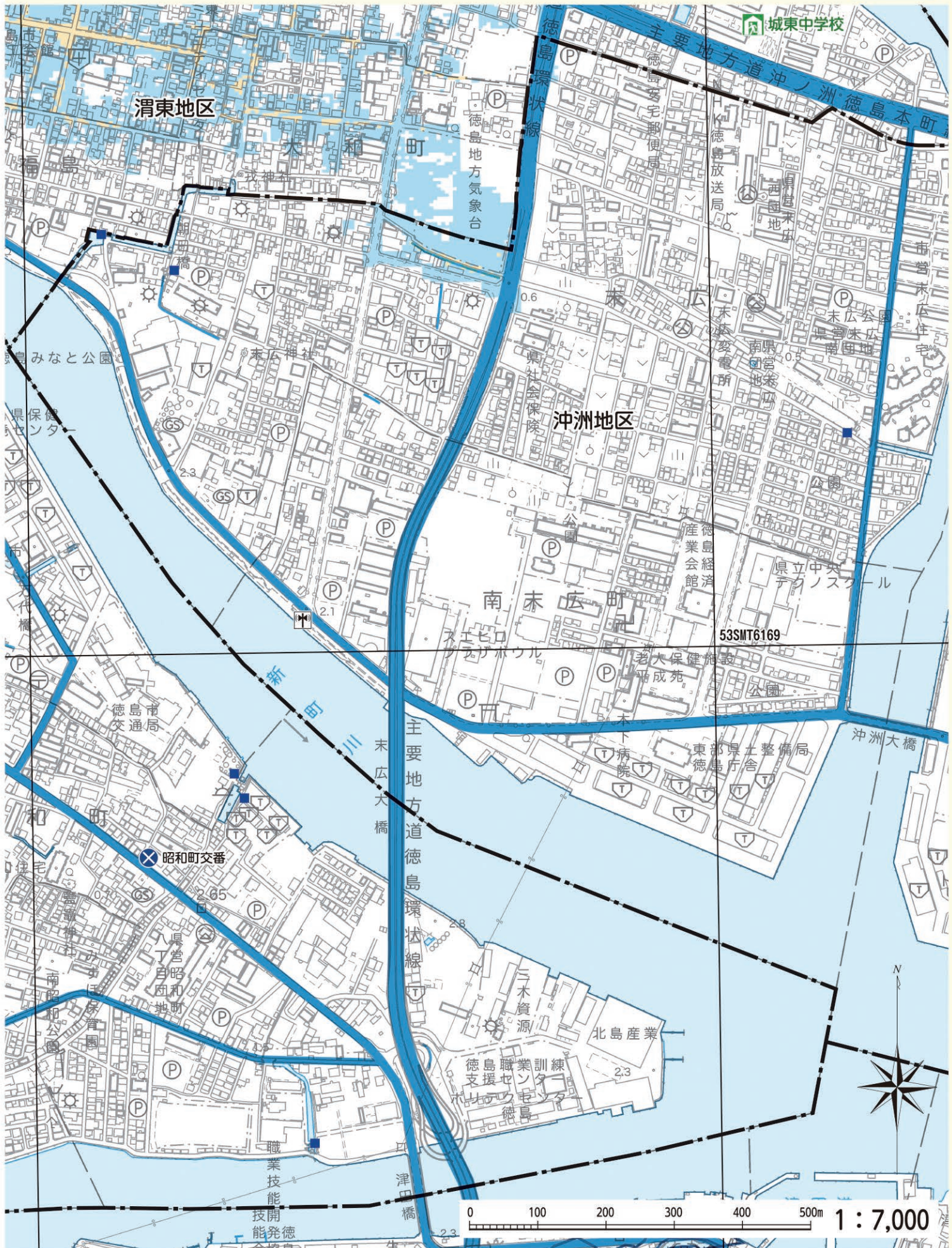


100



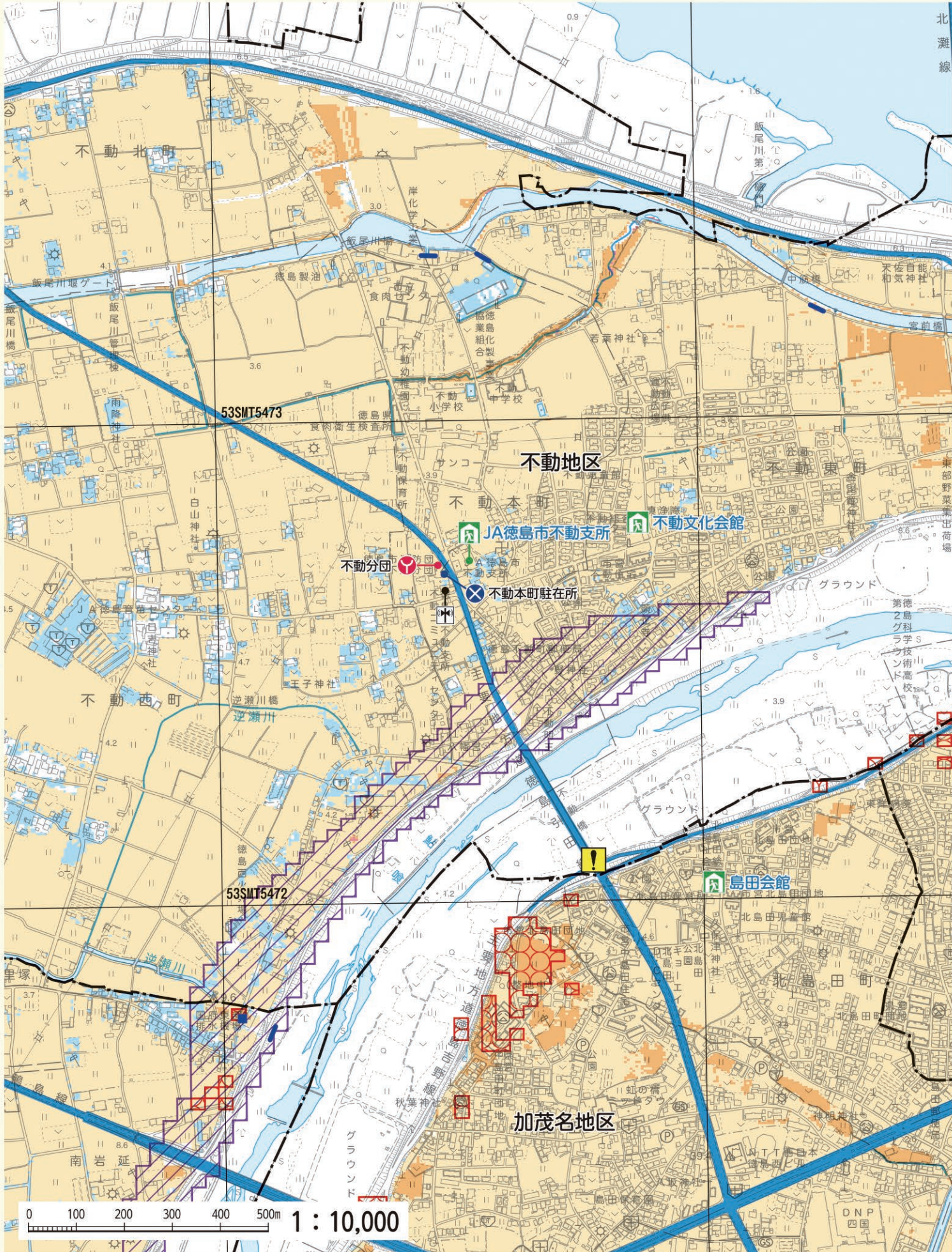
ハザードマップの使い方
 警戒レベルを認識
 災害について知る
 吉野川
 旧吉野川今切川
 勝浦川
 園瀬川
 鮎喰川
 飯尾川
 江川
 高潮ハザードマップ
 避難所一覧

<p>家屋倒壊等 氾濫想定区域</p>	<p>洪水氾濫</p>	<p>想定水 区浸 域水</p>	<p>20.0m 10.0m 5.0m 3.0m 0.5m</p>	<p>20.0m以上</p>	<p>3.0~5.0m未満</p>	<p>10.0~20.0m未満</p>	<p>0.5~3.0m未満</p>	<p>5.0~10.0m未満</p>	<p>0.5m未満</p>	<p>土砂災害</p>	<p>急傾斜地 特別警戒区域</p>	<p>土石流 特別警戒区域</p>	<p>地すべり 警戒区域</p>
-------------------------	-------------	--------------------------	---	----------------	-------------------	---------------------	-------------------	--------------------	---------------	-------------	------------------------	-----------------------	----------------------

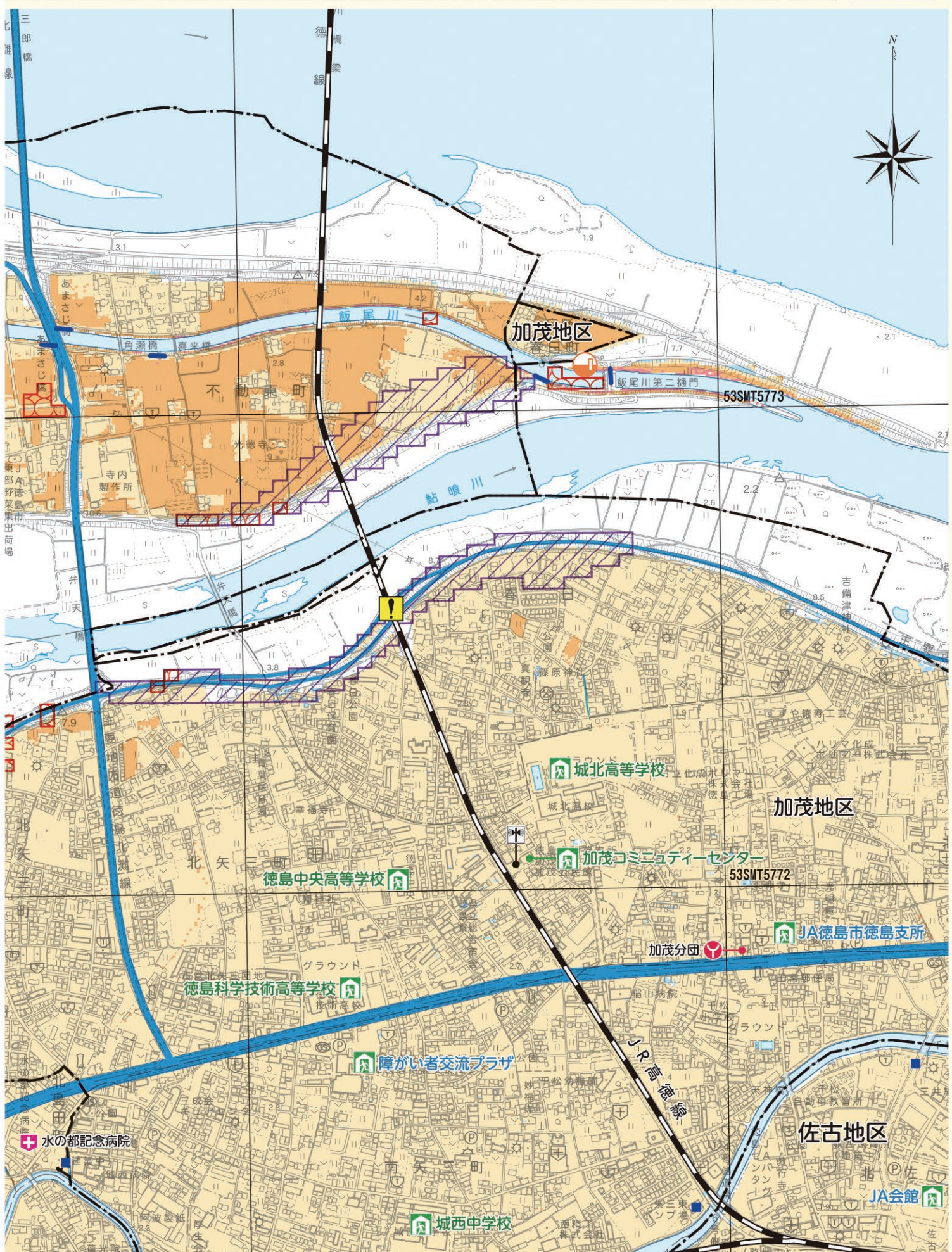


ハザードマップの使い方
 警戒レベル換算表
 災害について知る
 吉野川
 旧吉野川今切川
 勝浦川
 園瀬川
 鮎喰川
 飯尾川
 江川
 高潮ハザードマップ
 避難所一覧

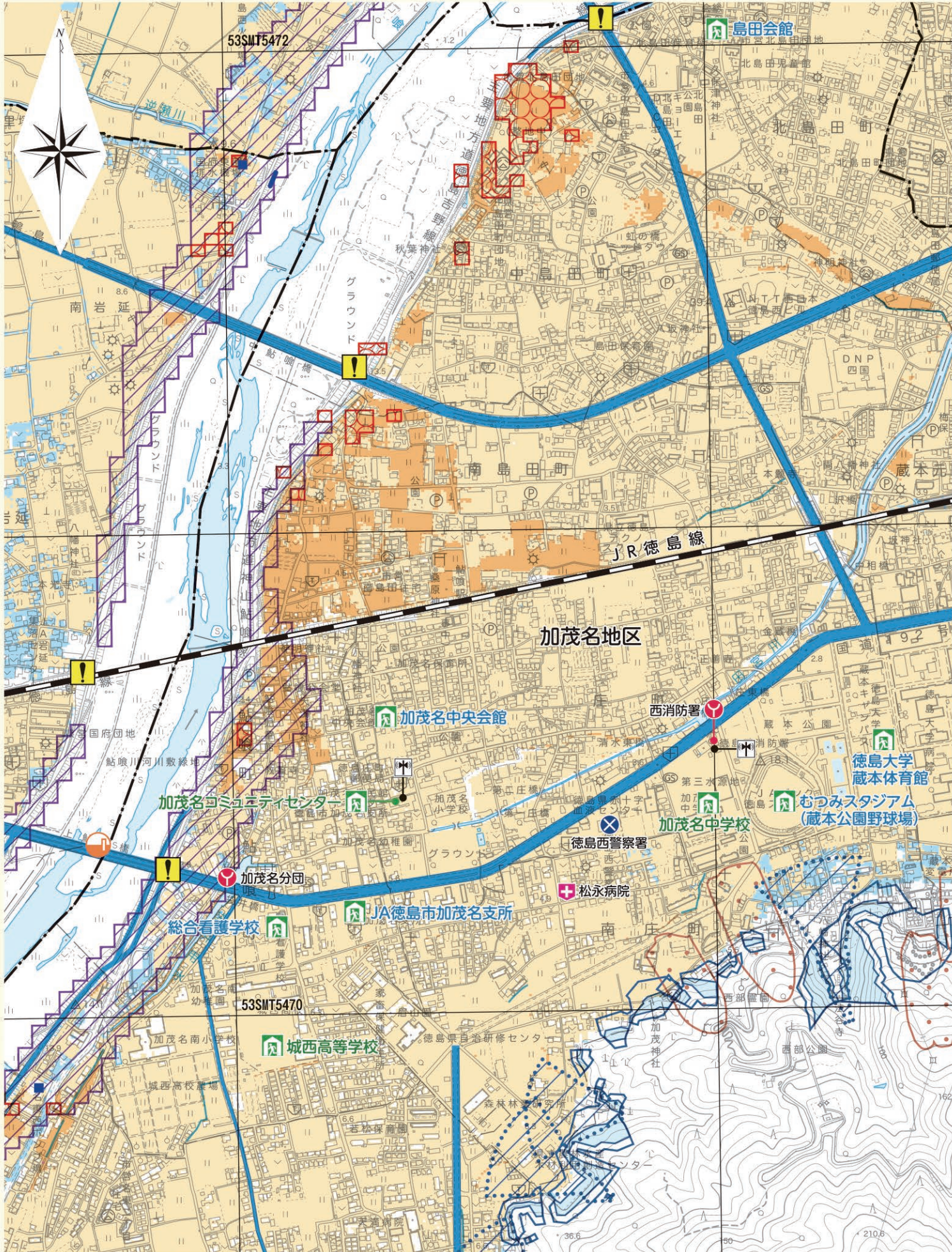
避難所		指定避難所 補助避難所	関連施設		徳島市役所	その他		アンダーパス	境界		市界
		避難所			警察署・交番・駐在			水位計			市地
				消防署・消防分団		排水機場		UTMグリッド	道路		高速道路
						水		主要道路			



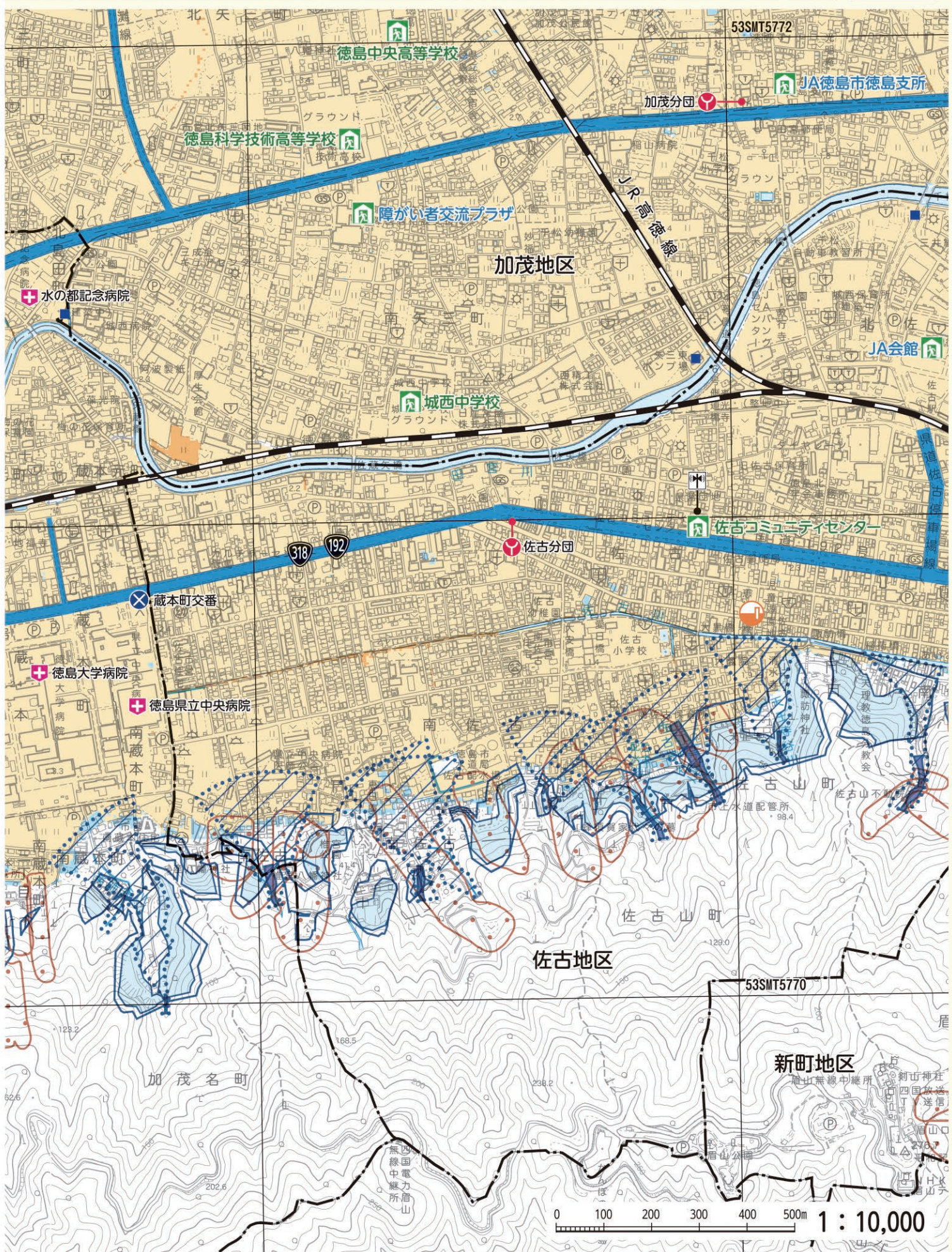
洪水氾濫 河岸侵食	家屋倒壊等 氾濫想定区域	想定水 区浸水域水	20.0m	20.0m以上	3.0~5.0m未満	急傾斜地 特別警戒区域 警戒区域	土石流 特別警戒区域 警戒区域	地すべり 警戒区域
			10.0m	10.0~20.0m未満	0.5~3.0m未満			
			5.0m	5.0~10.0m未満	0.5m未満			
			3.0m					
			0.5m					



避難所		指定避難所 補助避難所	災害 連 害 施 設 時		徳島市役所	その他		アンダーパス	境界		市界
		警察署・交番・ 駐在所			救急医療機関			水位計			地区界
		消防署・消防分団			同報無線屋外 拡声子局			排水機場			UTMグリッド
								水			高速道路
											主要道路



洪水氾濫 河岸侵食	想定水 区浸 域水	20.0m	20.0m以上	3.0~5.0m未満	急傾斜地 特別警戒区域 警戒区域	土石流 特別警戒区域 警戒区域	地すべり 警戒区域
		10.0m	10.0~20.0m未満	0.5~3.0m未満			
		5.0m	5.0~10.0m未満	0.5m未満			
		3.0m					
		0.5m					

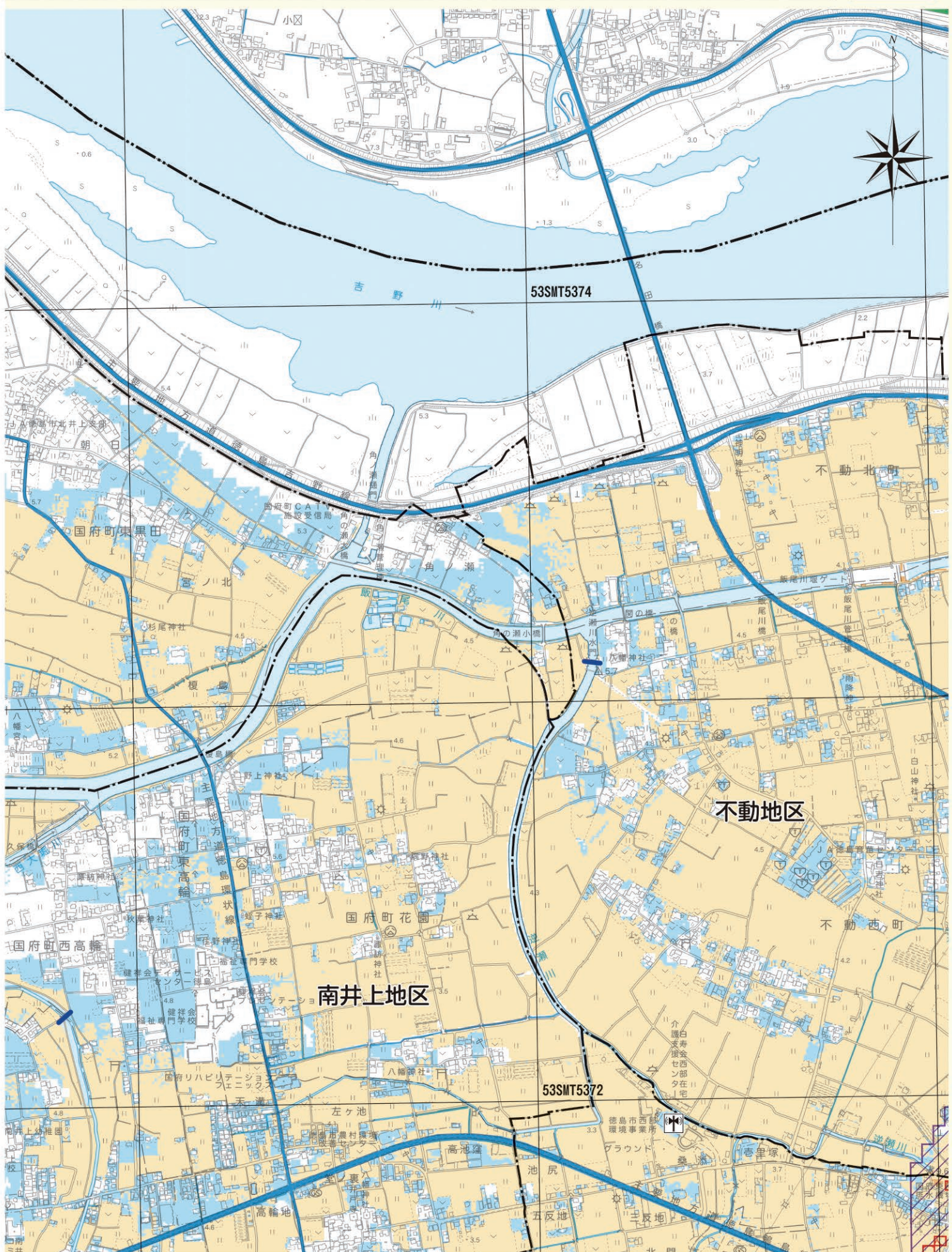


ハザードマップの使い方
 警戒レベルを確率変動
 災害について知る
 吉野川
 旧吉野川今切川
 勝浦川
 園瀬川
 鮎喰川
 飯尾川
 江川
 高湖ハザードマップ
 避難所一覧

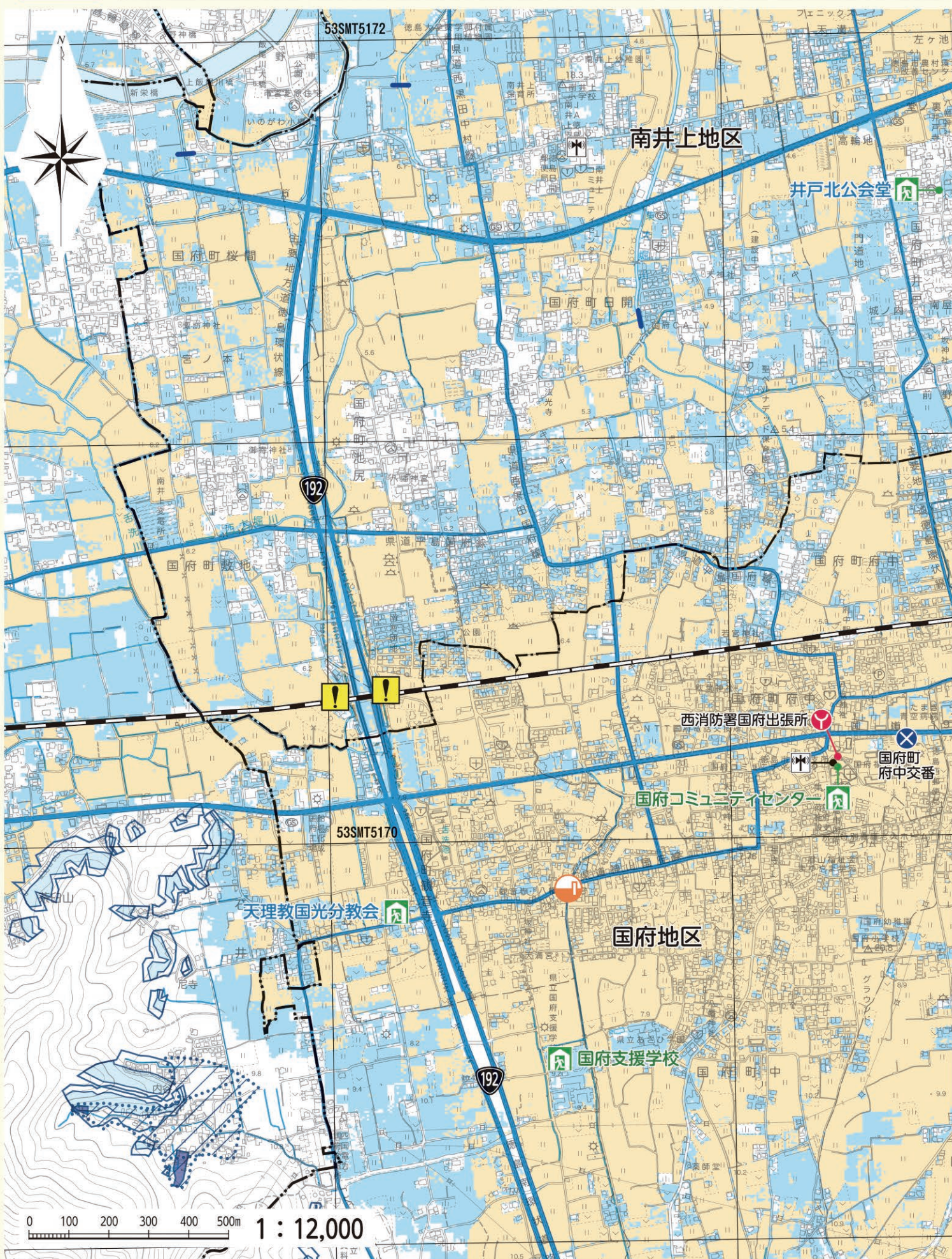
避難所		指定避難所 補助避難所	災害 連 害 施 設 時		徳島市役所	その他		アンダーパス	境界		市界
		警察署・交番・ 駐在所			救急医療機関			水位計			市地界
		消防署・消防分団			同報無線屋外 拡声子局			排水機場			UTMグリッド
								水			高速道路
											主要道路



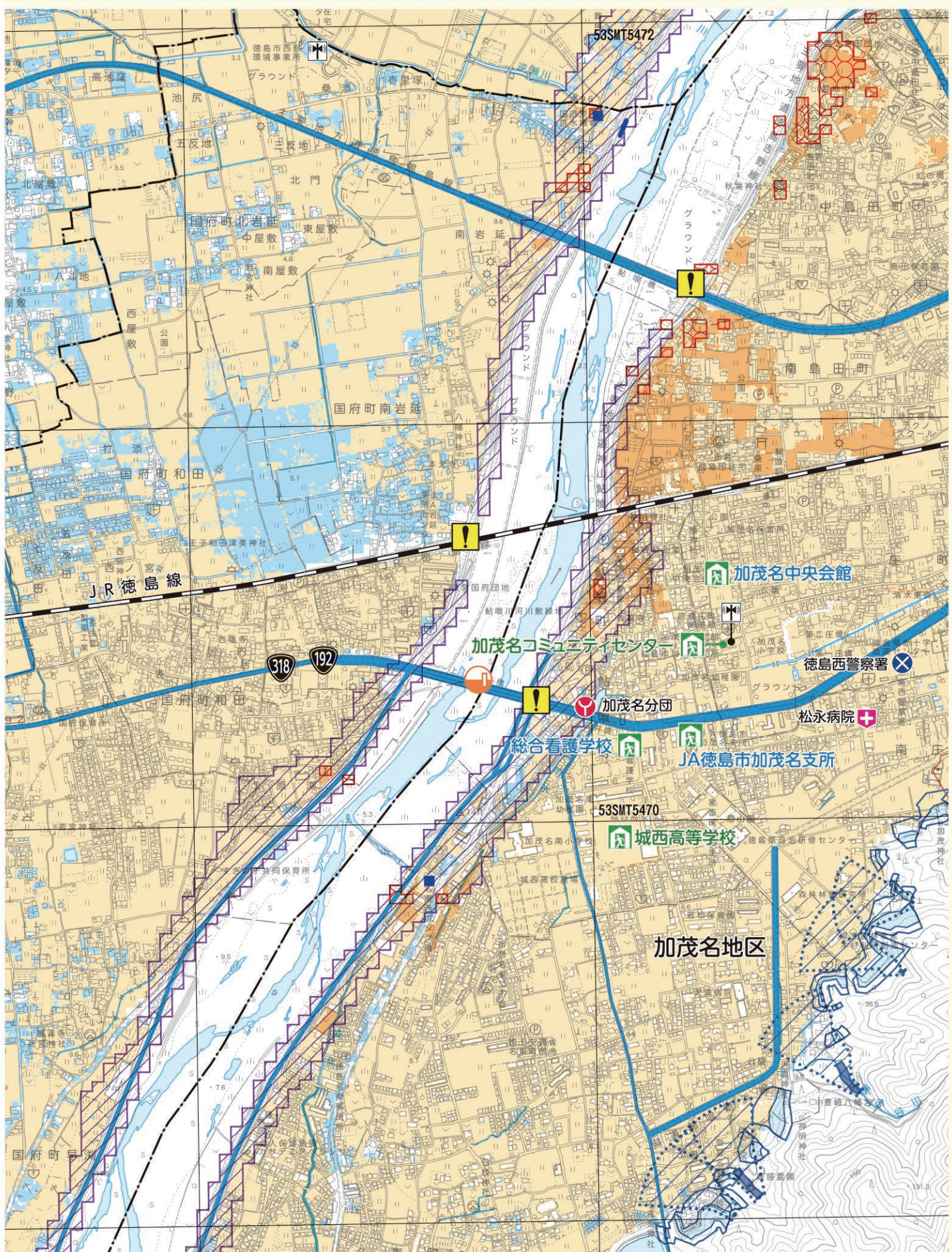
家屋倒壊等 河岸侵食	洪水氾濫 想定水区浸水域水	20.0m 10.0m 5.0m 3.0m 0.5m	20.0m以上 10.0~20.0未満 5.0~10.0未満	3.0~5.0未満 0.5~3.0未満 0.5未満	急傾斜地 特別警戒区域 警戒区域	土石流 特別警戒区域 警戒区域	地すべり 警戒区域	土砂災害 特別警戒区域 警戒区域
		20.0m 10.0m 5.0m 3.0m 0.5m						



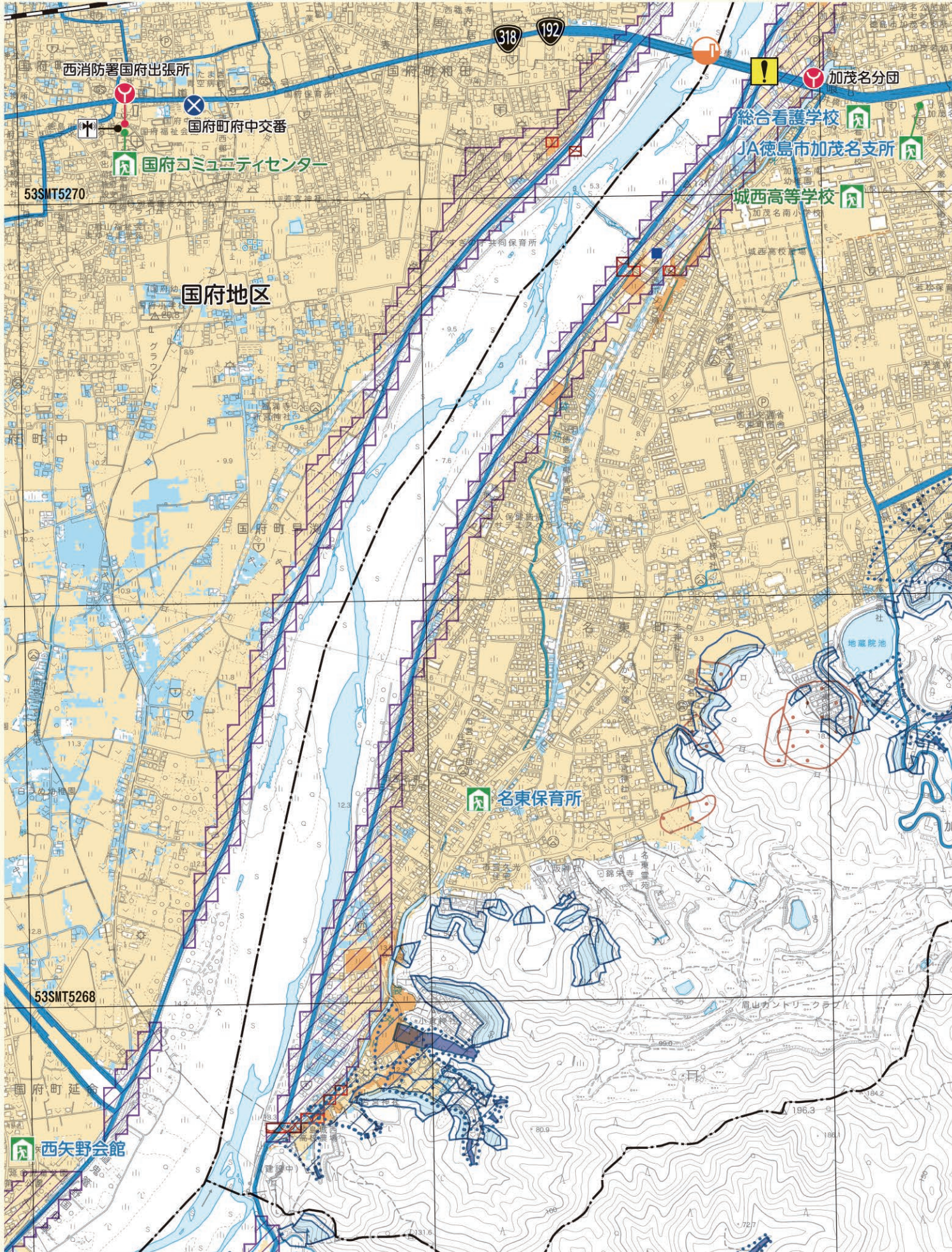
- | | | | | | | | | | | | |
|-----|--|----------------|------------------------|--|----------------|-----|--|--------|----|--|---------|
| 避難所 | | 指定避難所
補助避難所 | 災害
連
害
設
時 | | 徳島市役所 | その他 | | アンダーパス | 境界 | | 市界 |
| | | 警察署・交番・
駐在 | | | 救急医療機関 | | | 水位計 | | | 地区界 |
| | | 消防署・消防分団 | | | 同報無線屋外
拡声子局 | | | 排水機場 | | | UTMグリッド |
| | | | | | | | | 水 | | | 高速道路 |
| | | | | | | | | | | | 主要道路 |

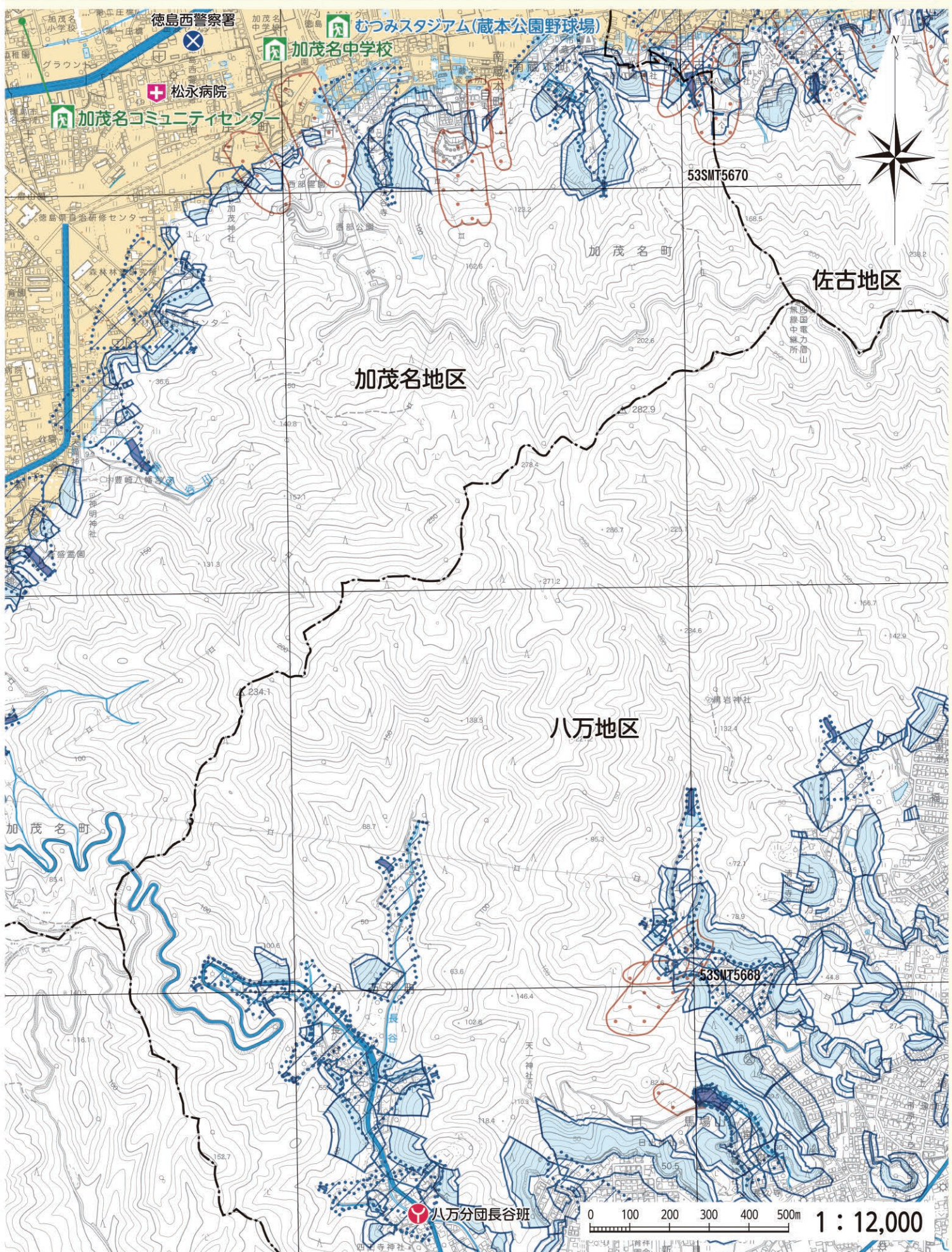
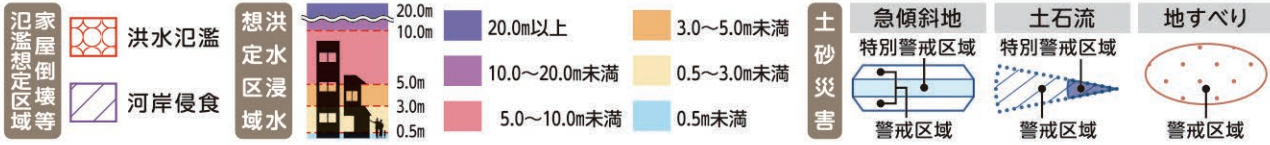


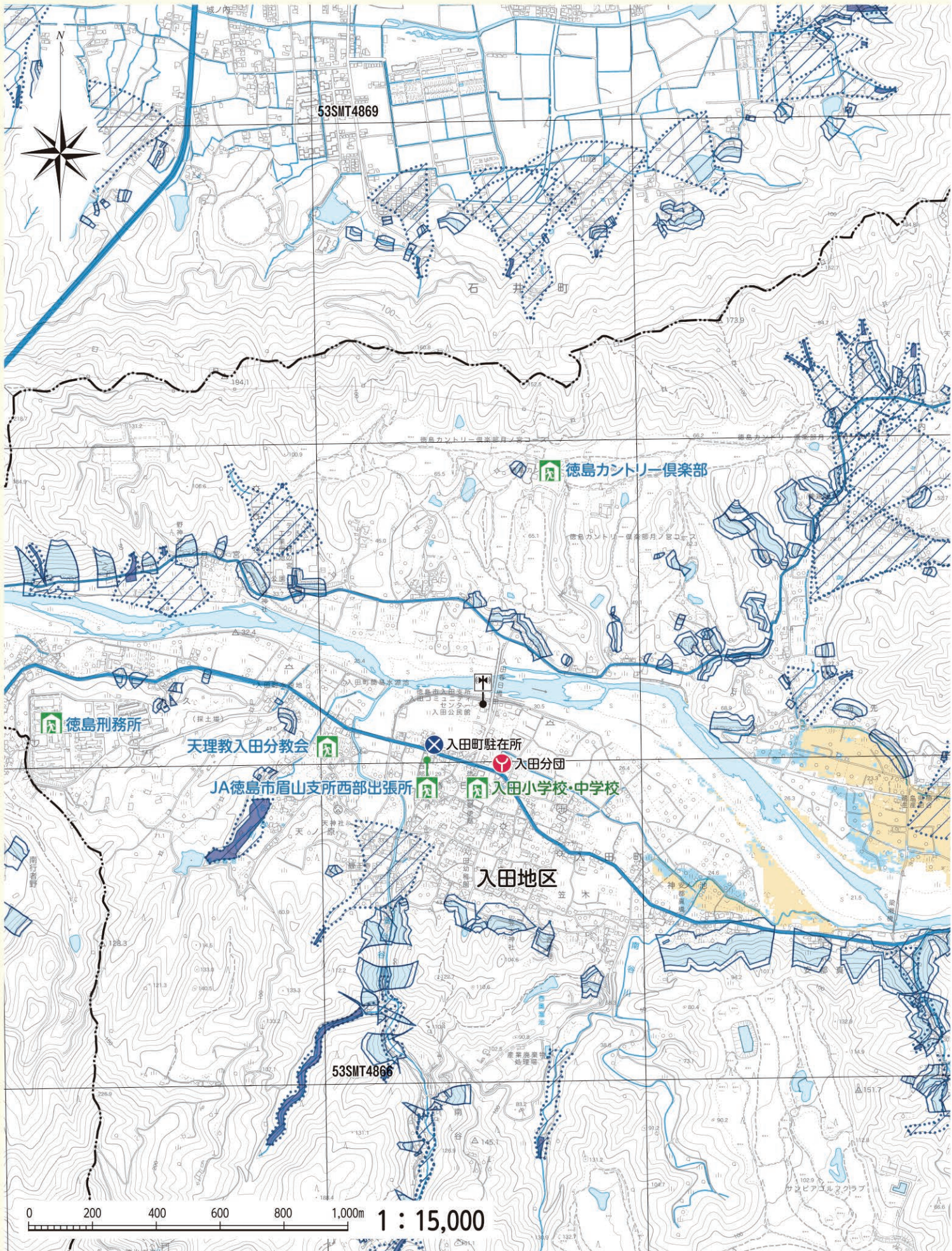
--	--	--	--	--	--	--	--



避難所		指定避難所 補助避難所	災害 連 施 時		徳島市役所	その他		アンダーパス	境界		市界	
		警察署・交番・ 駐在所			救急医療 機関			水位計			地区界	
		国府コミュニティセンター		消防署・消防分団		無線局 屋外拡声		排水機場		UTMグリッド		道路
								水		高速道路		主要道路







家屋倒壊等 洪水氾濫 河岸侵食	想定水 区浸 域水 20.0m 10.0m 5.0m 3.0m 0.5m	20.0m以上 10.0~20.0未満 5.0~10.0未満 3.0~5.0未満 0.5~3.0未満 0.5未満	急傾斜地 特別警戒区域 警戒区域	土石流 特別警戒区域 警戒区域	地すべり 警戒区域	土砂災害
		家屋倒壊等 洪水氾濫 河岸侵食				

