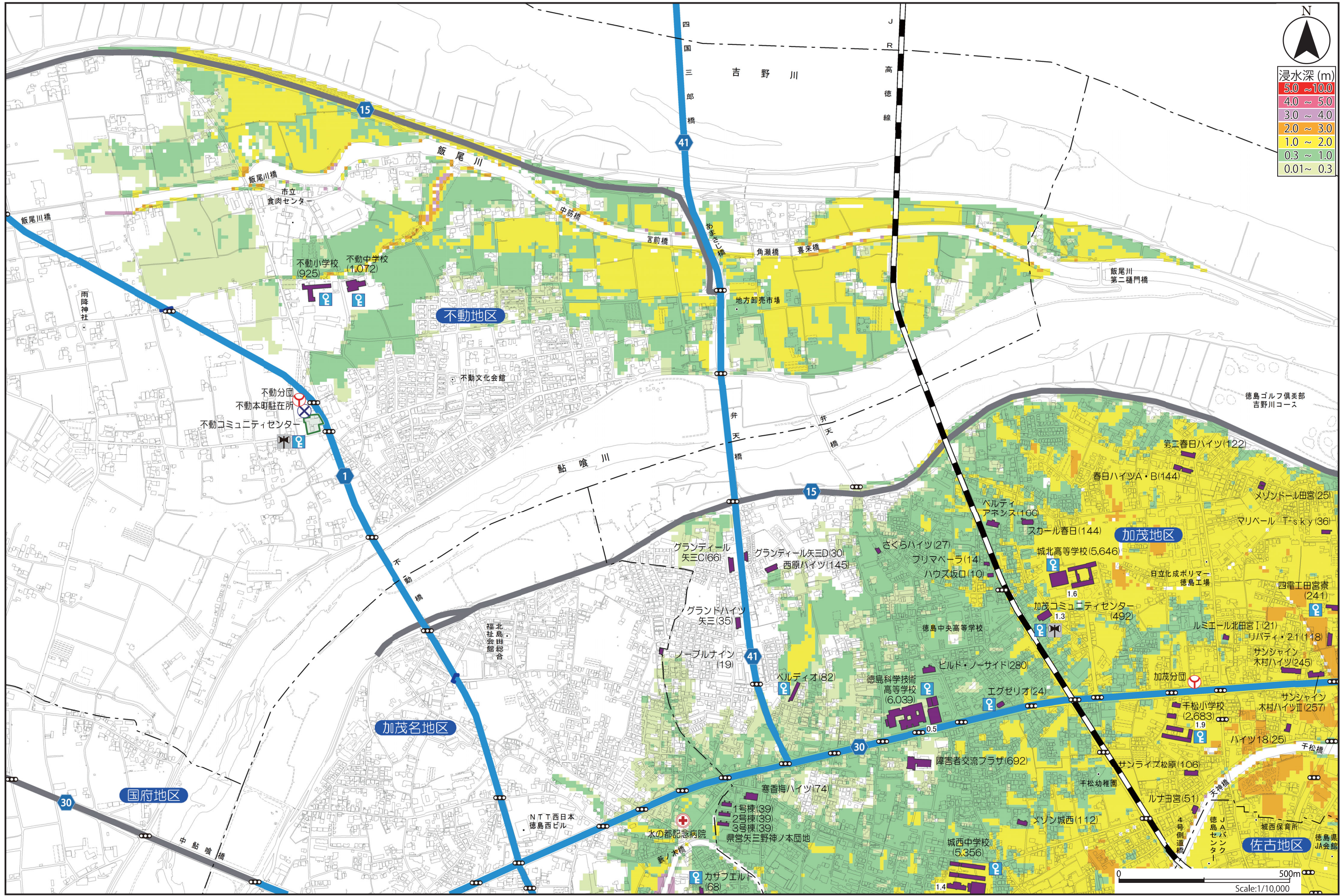


市役所	救急告示医療機関	避難路	市町村界	急傾斜地崩壊危険箇所	農業用ため池	<b>ココに避難!</b>	緊急避難場所 ( )内は収容可能人数	避難所	1 4 <b>5</b> 6 19 21
警察・交番・駐在所	同報無線屋外拡声子局	高速道路	地区界	地すべり危険箇所	交差点名称	津波避難ビル ( )内は収容可能人数 津波の危険から緊急的に避難する建物	津波の危険から緊急的に避難するための高台や施設	自宅が被害にあった人たちが一定の期間避難し、生活を送る施設	
消防署・消防分団	かぎ保管庫	主要道路 (破線は建設中)	歩道橋	土石流危険渓流 (区域)	1.0 基準水位(m) (6ページ参照)				



1  
2  
3  
4  
5  
6  
7  
8  
9  
10  
11  
12  
13  
14  
15  
16  
17  
18  
19  
20  
21  
22  
23  
24  
25  
26  
27